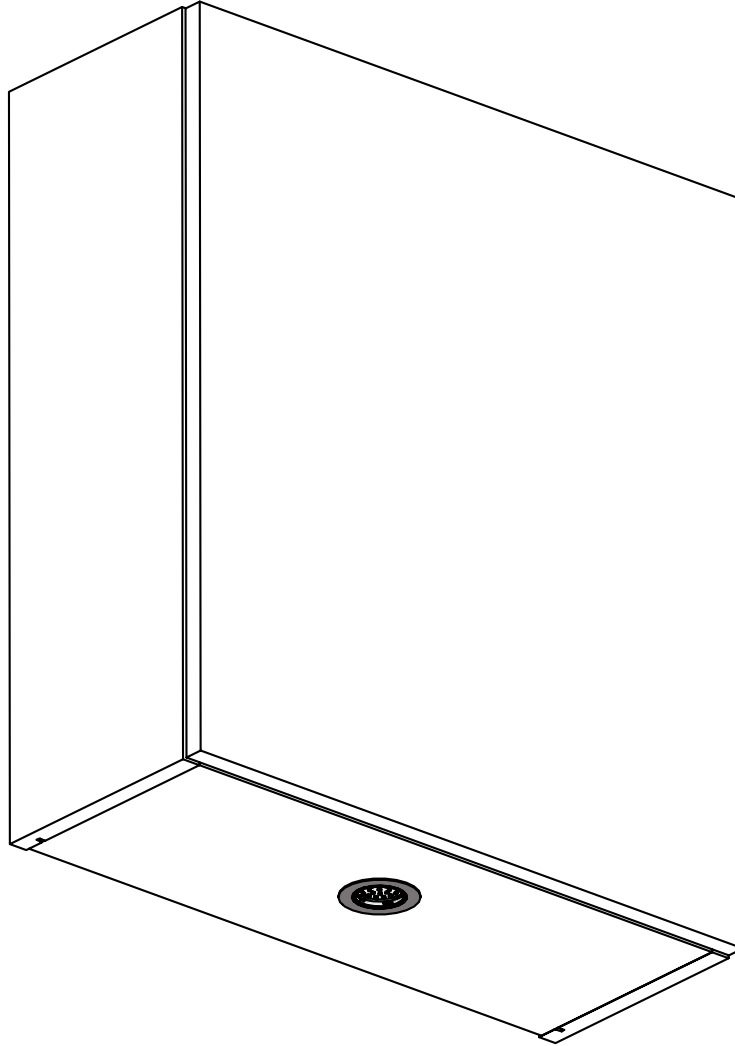




Spot LED standard

Standard LED spot

Instructions de montage
Mounting instructions



Nécessaire / Necessary

 x 1	 10 min				
--	---	--	--	--	--

Références / References

SPL3000K	09485101	SPL4100K	09482220
ALIML30	09482229	ALIML60	09482272



FR

Cet appareil
et ses accessoires
se recyclent

À DÉPOSER
EN MAGASIN



OU

À DÉPOSER
EN DÉCHÈTERIE



The item should not be disposed of
with household waste. Please take it
to a collection point or an approved
centre to ensure that it is recycled.

Points de collecte sur www.quefairedemesdechets.fr
Privilégiez la réparation ou le don de votre appareil !



FR

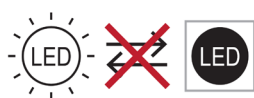
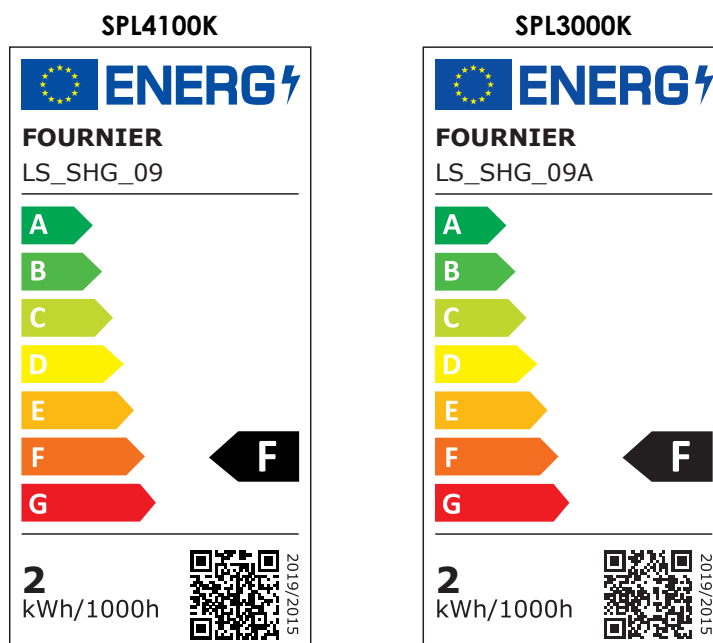
ÉLÉMENTS D'EMBALLAGE
À SÉPARER ET À DÉPOSER
DANS LE BAC DE TRI



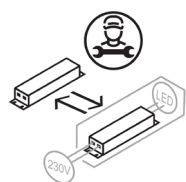
Références / <i>References</i>	SPL4100K	SPL3000K
Alimentation lumineuse / <i>Light power supply</i>	24 V ~ 50 Hz	
Flux lumineux de la source / <i>Light source luminous flux</i>	199 Lm	
Puissance de la source / <i>Light source power</i>	2 W	
Température de couleur de la source / <i>Light source colour temperature</i>	4000°K	3000°K
Indice de protection / <i>Index protection rating</i>	IP20	
Isolation électrique / <i>Electrical insulation</i>	Classe III / <i>Class III</i>	



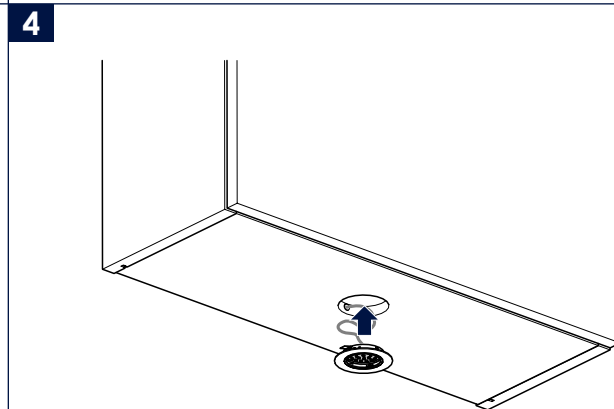
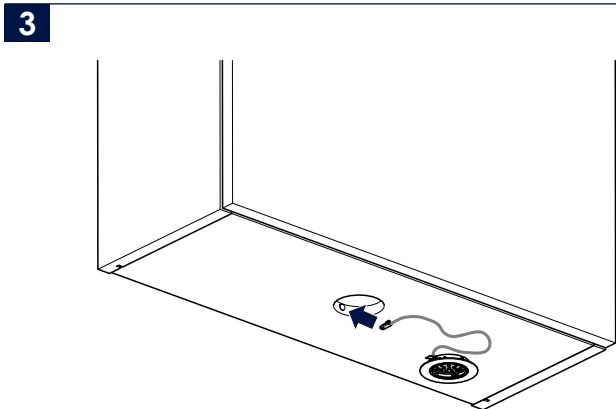
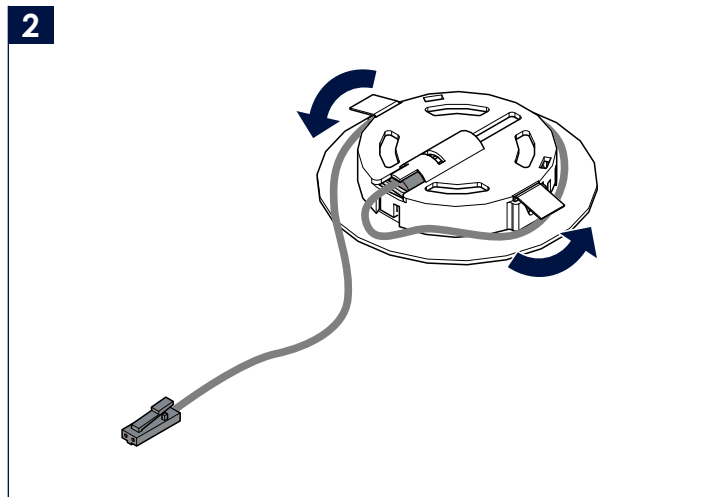
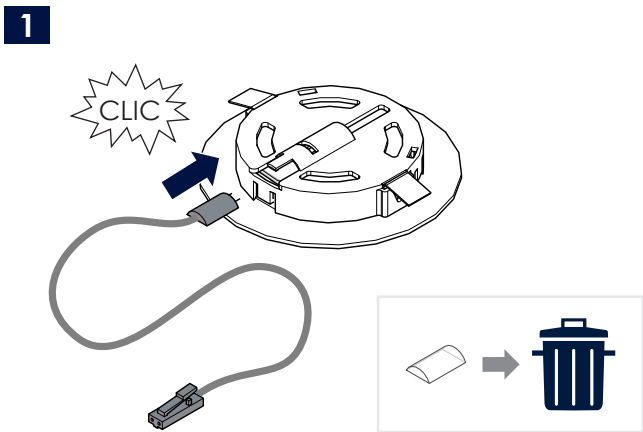
Ce luminaire intègre une source lumineuse de classe F. / *This light integrates a class F light source.*



La source lumineuse de ce luminaire n'est pas remplaçable. Lorsque la source lumineuse atteint sa fin de vie, le luminaire entier doit être remplacé. / *The light source of this light is not replaceable. When the light source reaches the end of its life, the entire light must be replaced.*



Le driver de ce luminaire est remplaçable par un professionnel. / *The driver of this light is replaceable by a professional.*



5 Branchement électrique / Electrical connection

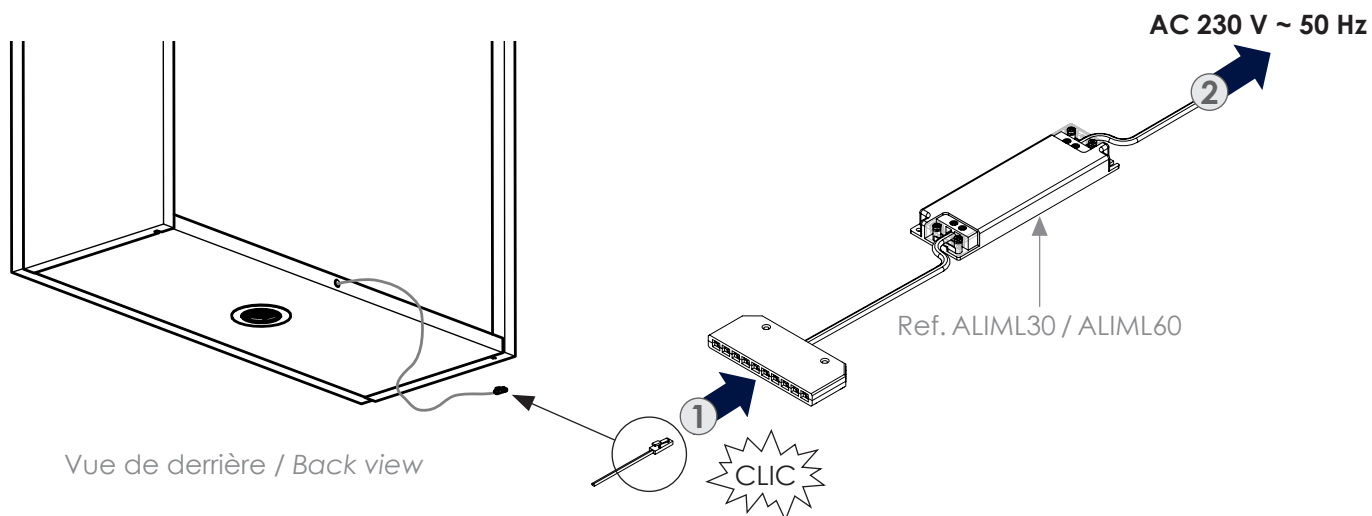


Le luminaire doit être installé par un électricien qualifié et câblé conformément aux exigences nationales en vigueur. / The light shall be installed by a qualified electrician and wired in accordance with the national requirements in force.

1 Coupez l'alimentation générale / Cut off the general power supply

Conformément à la norme NF C 15-100, raccordez l'applique à l'alimentation électrique par l'intermédiaire d'un boîtier de raccordement non fourni IPX4. / According to standard NF C 15-100, connect the light to the power supply through a connection box not supplied IPX4.

2





Le type et le nombre d'alimentateurs à utiliser pour votre installation dépend :

- Du nombre d'appareils à connecter
- De la puissance maximale cumulée des appareils électriques à connecter
- De l'étanchéité nécessaire /

The type and number of drivers to use for your installation depends on :

- The number of appliances to be connected
- The maximum cumulative power of the electrical appliances to be connected
- The required watertightness

i Perçages, si besoin / Drillings, if needed

