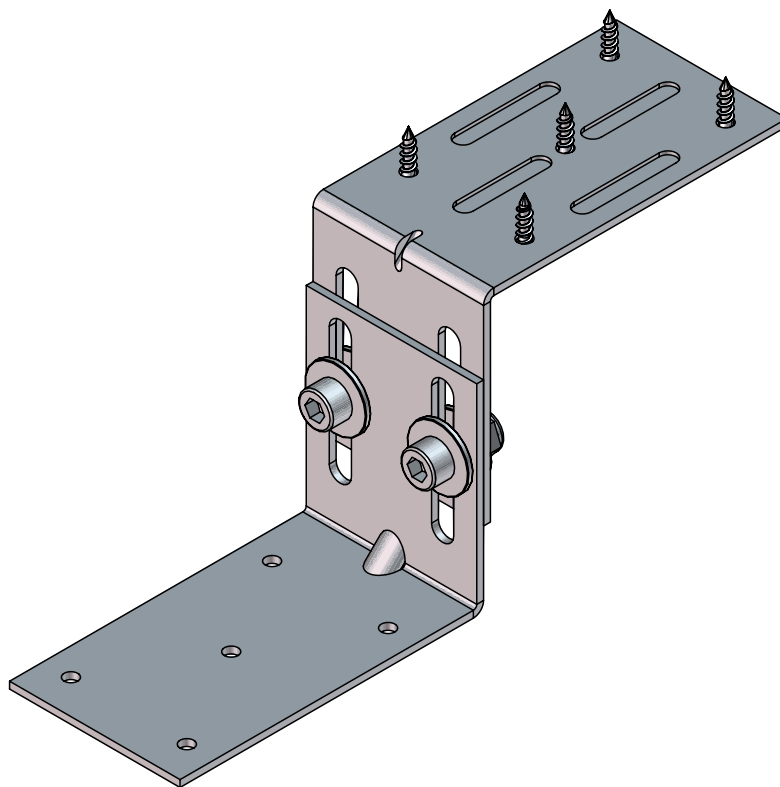


Equerres de fixation pour îlots

Fixing brackets for islands

Instructions de montage
Mounting instructions



Quincaillerie / Hardware

CAC_0002671	SCA_0002611	SCA_0002612	SCA_0002613	CAC_0000694					
A	B	C	D	E					

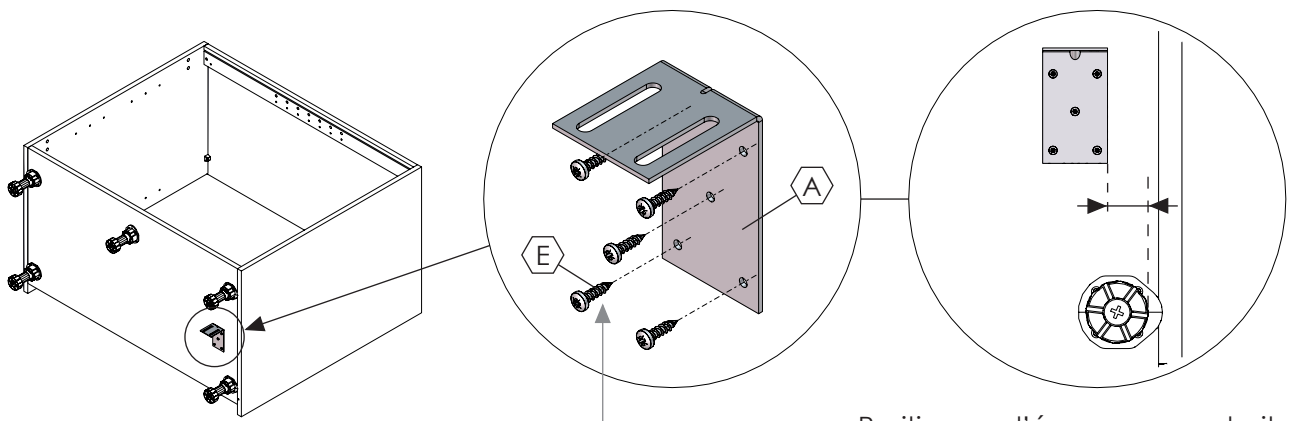
Nécessaire / Necessary

x 1	30 min								

Références / References

EQSI			
------	--	--	--

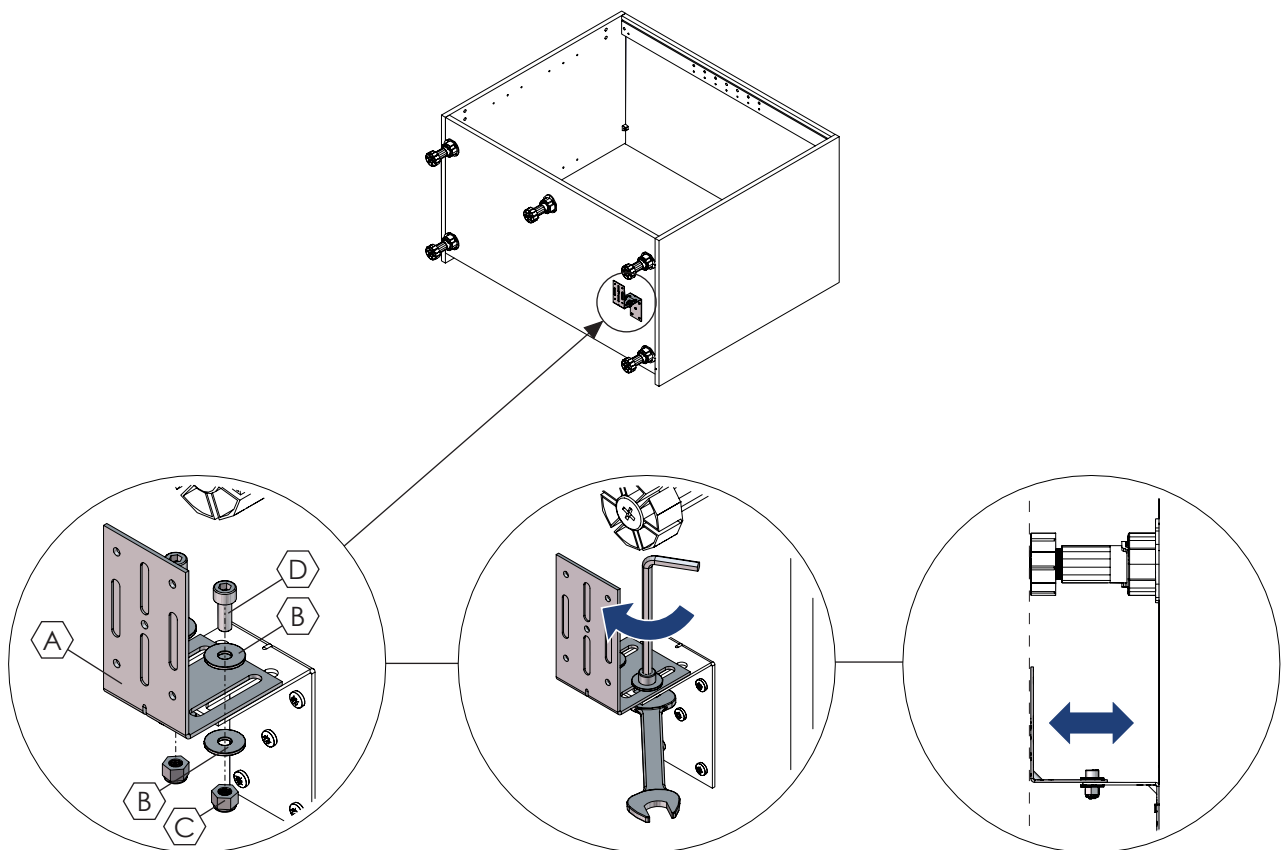
1



Vis fournies dans le colis
fourniture / Screws supplied
in the spare part parcel

Positionnez l'équerre en retrait par
rapport à l'avant du pied / Place the
bracket back from the front of the leg

2

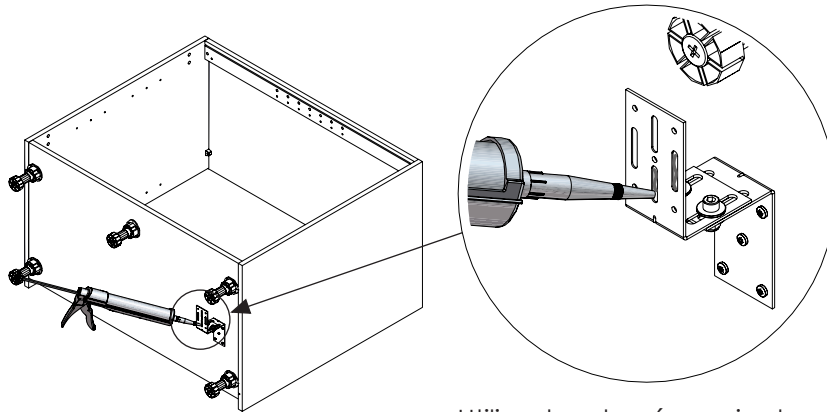


Alignez l'équerre avec les
pieds / Align the bracket with
the legs



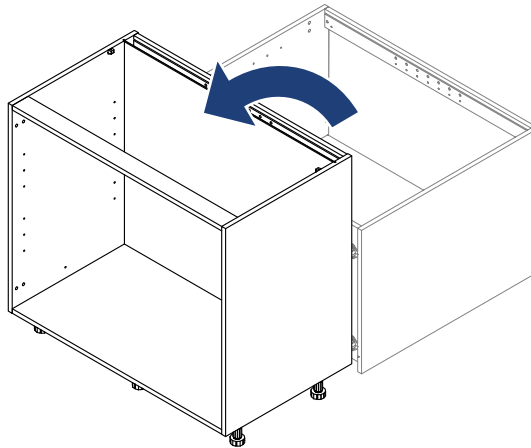
Attendez d'avoir relevé puis réglé le meuble avant de verrouiller
complètement les équerres / Wait until you have raised and
adjusted the furniture before completely lock the brackets

3



Utilisez tous les réservoirs de colle /
Use all the glue tanks

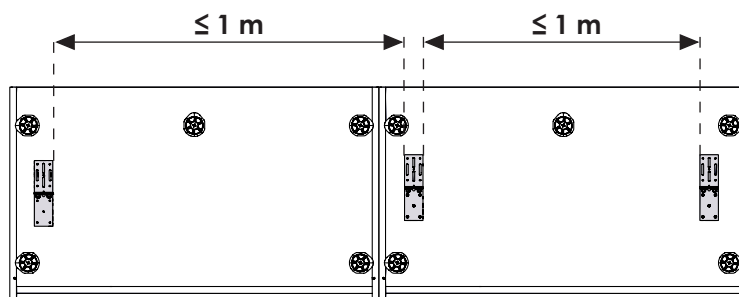
4



Une fois tous les meubles relevés et réglés, n'oubliez pas de verrouiller complètement les équerres / Once all the furniture is raised and adjusted, do not forget to completely lock the brackets

! Préconisations / Recommendation

Mettez une fixation à **chaque extrémité** de l'îlot et tous les **1 m** au minimum /
Put a bracket **on each end** of the island and every **1 m** minimum



Pour les îlots avec meubles dos à dos, mettez des fixations **sur chaque rangée** de meubles /
For islands with back-to-back furniture, put brackets **on each row** of furniture

