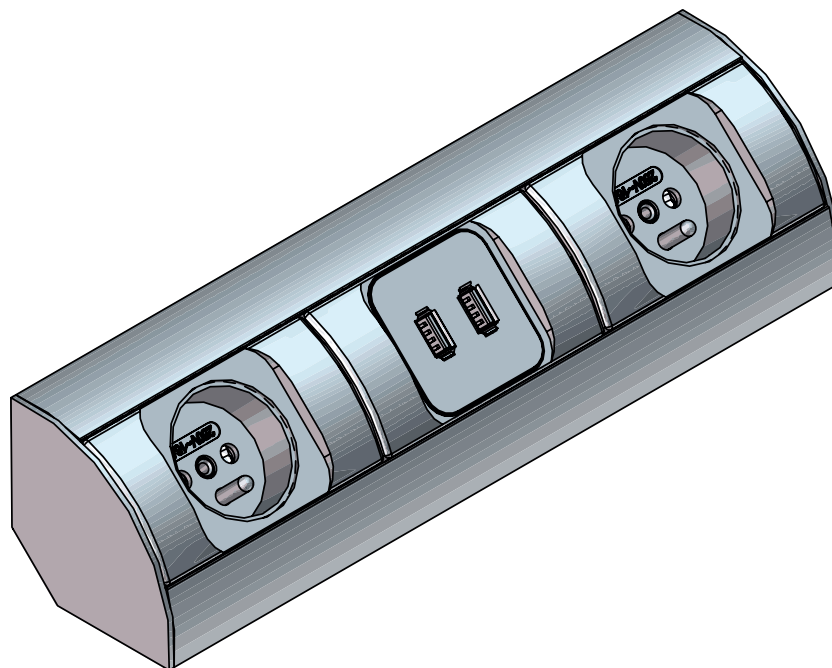


Bloc 2 prises électriques + USB

Enchufe integrado doble + USB

Instructions de montage
Instrucciones de montaje



Quincaillerie / Tornillería

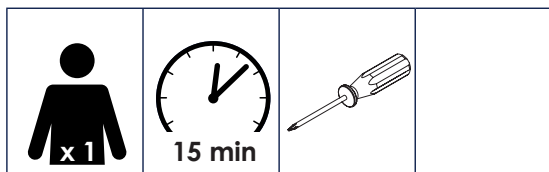
Non fournis /
No incluidos



Ø 3,5 mm A

--	--	--	--	--	--	--	--	--	--

Nécessaire / Qué se necesita



Références / Referencias

B2PUSB	B2PUSBNR		
--------	----------	--	--



FR

Cet appareil
et ses accessoires
se recyclent

À DÉPOSER
EN MAGASIN



OU

À DÉPOSER
EN DÉCHÈTERIE



The item should not be disposed of with household waste. Please take it to a collection point or an approved centre to ensure that it is recycled.

Points de collecte sur www.quefairedemesdechets.fr
Privilégiez la réparation ou le don de votre appareil !

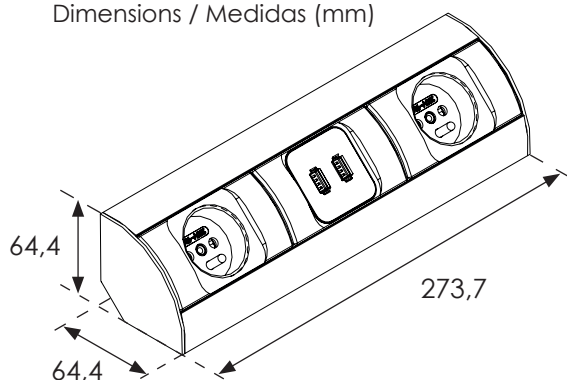


FR

ÉLÉMENTS D'EMBALLAGE
À SÉPARER ET À DÉPOSER
DANS LE BAC DE TRI



Dimensions / Medidas (mm)



Références / Referencias	B2PUSB
Alimentation / Suministro	230 V ~ 50 Hz
Puissance de sortie / Potencia de salida	1500 W
Prises USB / Puertos USB	5V / 2A
Indice de protection / Índice de protección	IP 20
Isolation électrique / Aislamiento eléctrico	Classe 1 / Clase I



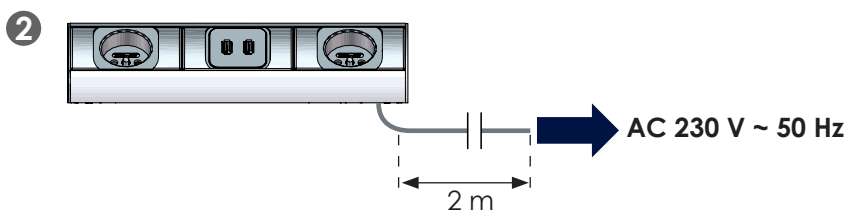
1 Branchement électrique / Conexión eléctrica



L'appareil doit être installé par un électricien qualifié et câblé conformément aux exigences nationales en vigueur. / Hay que encargar la instalación del aparato a un electricista cualificado. El cableado debe efectuarse de conformidad con los requisitos de cada país.

1 Coupez l'alimentation générale / Corte la alimentación general

Conformément à la norme NF C 15-100, raccordez l'appareil à l'alimentation électrique par l'intermédiaire d'un boîtier de raccordement non fourni (IPX4). / De conformidad con la norma NF C 15-100, conecte el aplique a la alimentación eléctrica mediante un cajetín de conexiones, no incluido (IPX4).



2 Montage / Montaje

