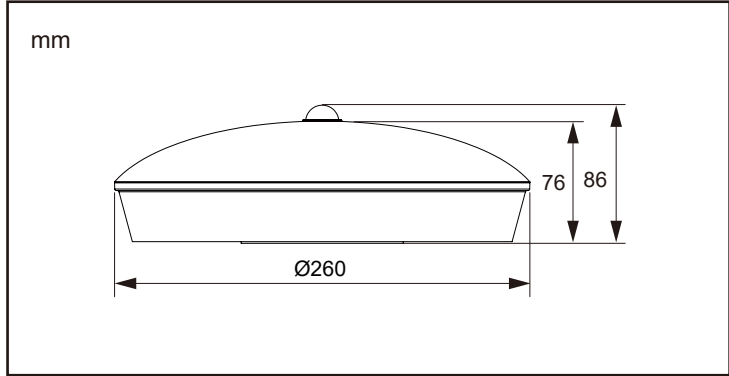


ETLED REKO-PIR

LED-plafond
LED-ceiling light
LED-yleisvalaisimet
LED-armatur

El-nr E-nr Snro	Benämning Name Nimike Navn	Färg Color Vär Farge	Total Effekt Total Effect Kokonaisteho Total Effekt	LED-färg LED color LEDin väri LED farge		Luminous flux	CRI	PF	Effekt Effect Teho Effekt	Anslutning Connection Liitäntä Tilkobling
				2700K	3000K					
30 010 44 75 098 07 41 463 63	ETLEDREKO-27K3KPIR	RAL9003 Matt vit Matt-White Valkoinen Matt hvit	12W	2700K	3000K	1400 lm	80	0.8	300mA DC 36V	3x2x0,75-2,5mm ²
				3000K	4000K					
30 010 45 75 098 11 41 463 64	ETLEDREKO-3K4KPIR									



12W	1400lm	SDCM 3	CRI 80	Standby Power 0.4W	PIR Sensor	Light Sensor
IP44	IK07	112°	-20°C +45°C	230V	5 YEAR WARRANTY	
50Hz	100000X	RoHS	emc	CE		
L70B50	L70B10	L80B50	L80B10	L90B50	L90B10	Driver lifetime
190000h	160000h	110000h	100000h	56000h	47000h	100000h/10% Max failure(Tc<70°C)

Symbolförklaring - Symbols - Merkkien selitykset - Symbol

- | | | |
|--|--|--|
| Min-Max Omgivningstemperatur.
Min-Max Ambient temperature.
Min-Max Ympäristönlämpötila.
Min-Max Omgivningstemperatur. | Armaturens motståndskraft mot yttre våld är 2J enligt EN 60068-2-75.
The luminaire resists 2J of impact according to EN60068-2-75.
Valaisimen iskunkestävyys 2J standardin EN60068-2-75 mukaan.
Armaturens motståndskraft mot ytre påkjenninger er 2J i henhold til EN 60068-2-75. | Klass II, dubbelisolering.
Isolation class II.
Eristysluokka II.
Isolasjonsklasse II. |
| Min antal tändcykler.
Minimum number of switching cycles.
Valolähteen sytytyskertojen määrä.
Antall inn og utkoblinger. | Källsorteras som elskrot.
The WEEE symbol, indicating separate collection for WEEE - Waste of Electrical and electronic equipment, consists of the crossed-out wheeled bin.
Lajitellaan sähköromuksi.
WEEE er EE avfall-forskrift som tar hensyn til EU's direktiv i det norske regelverket. | Anger driftspänning.
Working voltage.
Käyttöjännite.
Driftsspøenning. |
| Uppfyller kraven enligt EN-60598.
Confirms EN-60598.
Täyttää standardin EN-60598 vaatimukset.
Oppfyller kravene iht. EN-60598. | Europeisk kontrollmärke för EMC, visar att produkten överensstämmer med Europeisk EMC standard för elektromagnetisk kompatibilitet.
European certification mark for EMC.
EU-hyväksyntä sähkömagneettisesta yhteensopivuudesta.
Europeiske sertifiseringsmerke for EMC. | Spridningsvinkel.
Beam angle.
Valokeilan kulma.
Strålingsvinkel. |
| Dagsljussensor.
Automatic switching based on light level.
Automaattinen sytytys perustuen valotasoon.
Fotocelle. | Begränsning av användningen av vissa farliga ämnen i elektriska och elektroniska produkter.
Restriction of the use of certain hazardous substances in electrical and electronic equipment.
Rajoitus haitallisten aineiden käytöstä sähkö- ja elektroniikkalaitteissa.
Begrenset bruk av visse farlige stoffer i elektrisk og elektronisk utstyr. | SDCM 3.
SDCM 3.
SDCM 3.
SDCM 3. |
| Rörelsevakt.
Automatic switching based on motion.
Automaattinen sytytys perustuen liikkeeseen.
Bevegelsesdetektor. | L70 innebär att produkten ska ha bibehållit minst 70% av ljusflödet(lumen) från de planerade drifttimmarna.
The product should have at least 70% lumen maintenance for projected number of operating hours.
L70 tarkoittaa, että tuotteella on vähintään 70 % valaisutehostan koko käyttöajan ajan.
L70 er levetidsmålet for en LED lyskilde. Dvs når dioden synker til 70% avsin opprinnelige verdi. | |
| Avsedd både för inom- och utomhusbruk.
Intended both for indoor and outdoor use.
Sisä- ja ulkikäyttöön.
Egnet for både innendørs og utendørs bruk. | L80 innebär att produkten ska ha bibehållit minst 80% av ljusflödet(lumen) från de planerade drifttimmarna.
The product should have at least 80% lumen maintenance for projected number of operating hours.
L80 tarkoittaa, että tuotteella on vähintään 80 % valaisutehostan koko käyttöajan ajan.
L80 er levetidsmålet for en LED lyskilde. Dvs når dioden synker til 80% avsin opprinnelige verdi. | |
| Strilsäkert utförande och petskydd mot föremål större än 1mm.
Splash proof protection against splashes from all directions.
Roiskesuojattu kaikista suunnista.
Sprutsikker fra alle kanter. | L90 innebär att produkten ska ha bibehållit minst 90% av ljusflödet(lumen) från de planerade drifttimmarna.
The product should have at least 90% lumen maintenance for projected number of operating hours.
L90 tarkoittaa, että tuotteella on vähintään 90 % valaisutehostan koko käyttöajan ajan.
L90 er levetidsmålet for en LED lyskilde. Dvs når dioden synker til 90% avsin opprinnelige verdi. | |

! SÄKER INSTALLATION
Läs dessa instruktioner före installationen påbörjas och lämna den vidare till brukaren av anläggningen. Armaturen ska installeras av behörig installatör och enligt gällande föreskrifter. Se till att spänningen är fränslagen före installation eller underhåll. Installera armaturen enligt beskrivningen nedan. Ljuskällan i denna armatur får endast bytas ut av tillverkaren, tillverkarens serviceombud eller liknande kvalificerad person.

SAFETY INSTRUCTIONS

Read these instructions carefully before commencing installation and retain for future reference. The luminaire should be installed by a licensed electrician and in accordance with local regulations. Make sure that the power is off before installation or maintenance. Install as described below. The light source contained in this luminaire shall only be replaced by the manufacturer or his service agent or a similar qualified person.

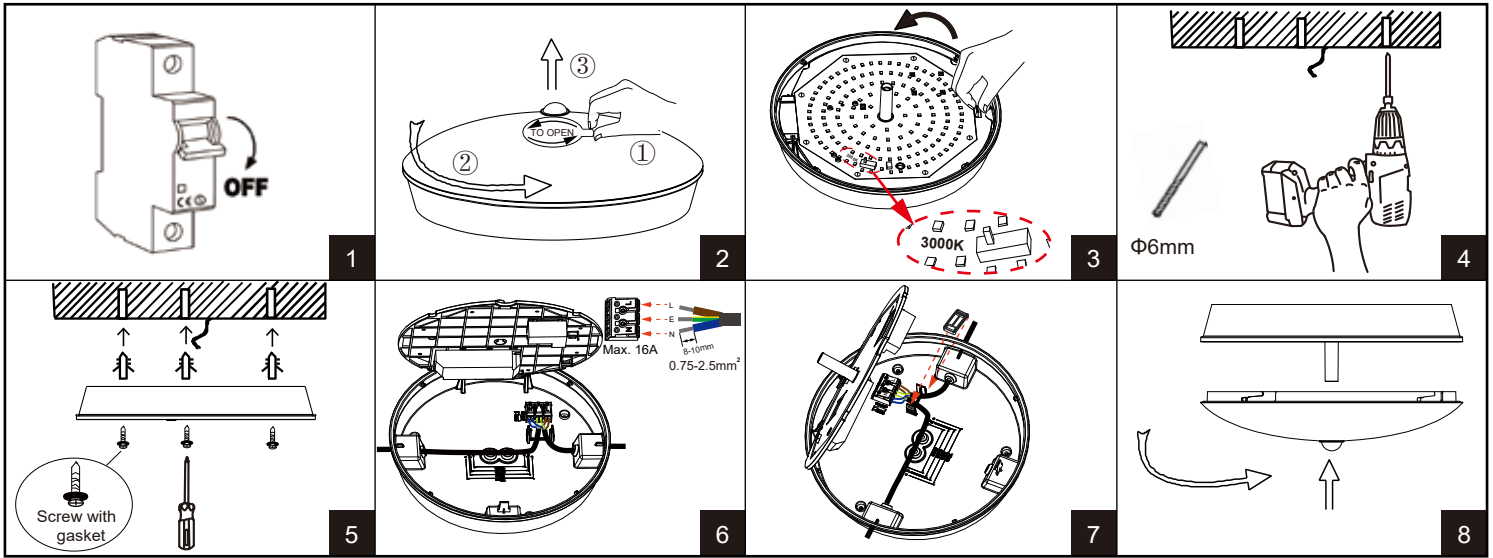
TURVALLISUUSOHJEET

Lue nämä turvallisuusohjeet huolellisesti ennen asentamista. Säilytä ohjeet myöhempää käyttöä varten. Valaisimen saa asentaa vain sähköasentaja, jolla on pätevyystodistus. Paikallisia määräyksiä on noudatettava. Varmista ennen asennusta tai huoltoa, että virta ei ole kytkettyä. Asennusohje alla. Vain valmistaja tai tämän huoltoedustaja tai vastaava pätevä henkilö saa vaihtaa tämän valaisimen valonlähteen.

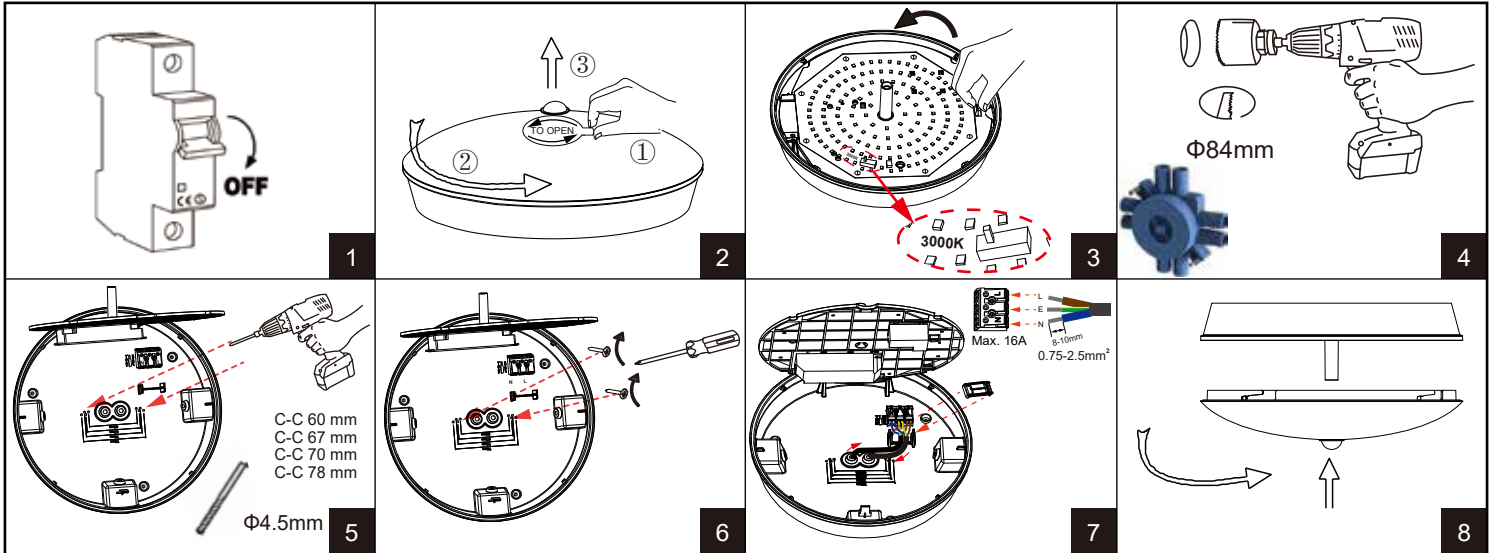
SIKKERHETSREGLER

Les disse instruksjonene nøye før du begynner med installasjonen og ta vare på instruksjonen for fremtidig vedlikehold. Armaturen skal installeres av en autorisert elektriker, og i henhold til lokale forskrifter. Påse at spenningen er avslått før installasjon eller vedlikehold starter. Installer som beskrevet nedenfor. Lyskilden i denne armaturen skal kun skiftes ut av produsenten eller dennes servicerepresentant eller en tilsvarende kvalifisert person.

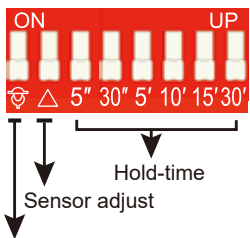
Installed on ceiling.



Installed on a ceiling box.



Sensor settings



● Switch UP
○ Switch DOWN

Daylight Threshold

PIR sensor will be activated only when under selected lux condition.

Set	Ambient Light
<input type="checkbox"/>	Night (Ambient light <10lux)
<input type="checkbox"/>	All day (24h)

Sensor adjust

PIR sensor can be adjusted according to location.

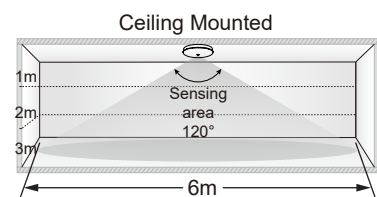
Set	Sensitivity	Detection area
<input type="checkbox"/>	Low	Diameter 3m
<input type="checkbox"/>	High	Diameter 6m

Hold-time

Hold-time means the time the light will be ON after the last detection.

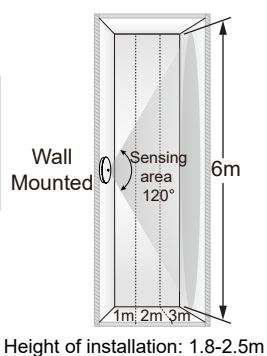
Night / 24 hours

Detection Range



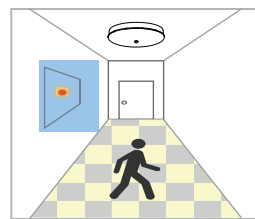
Height of installation: 2.2-4m

Normal moving (Speed:0.6-1.5m/s)



Height of installation: 1.8-2.5m

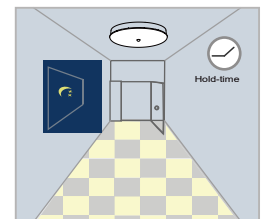
Function



With sufficient daylight, even when motion detected, light remains OFF.



With insufficient daylight, when motion detected, light turns ON.



Daylight sensor threshold. If daylight above set value light will not turn on. If "Disable" set, sensor detects all time.