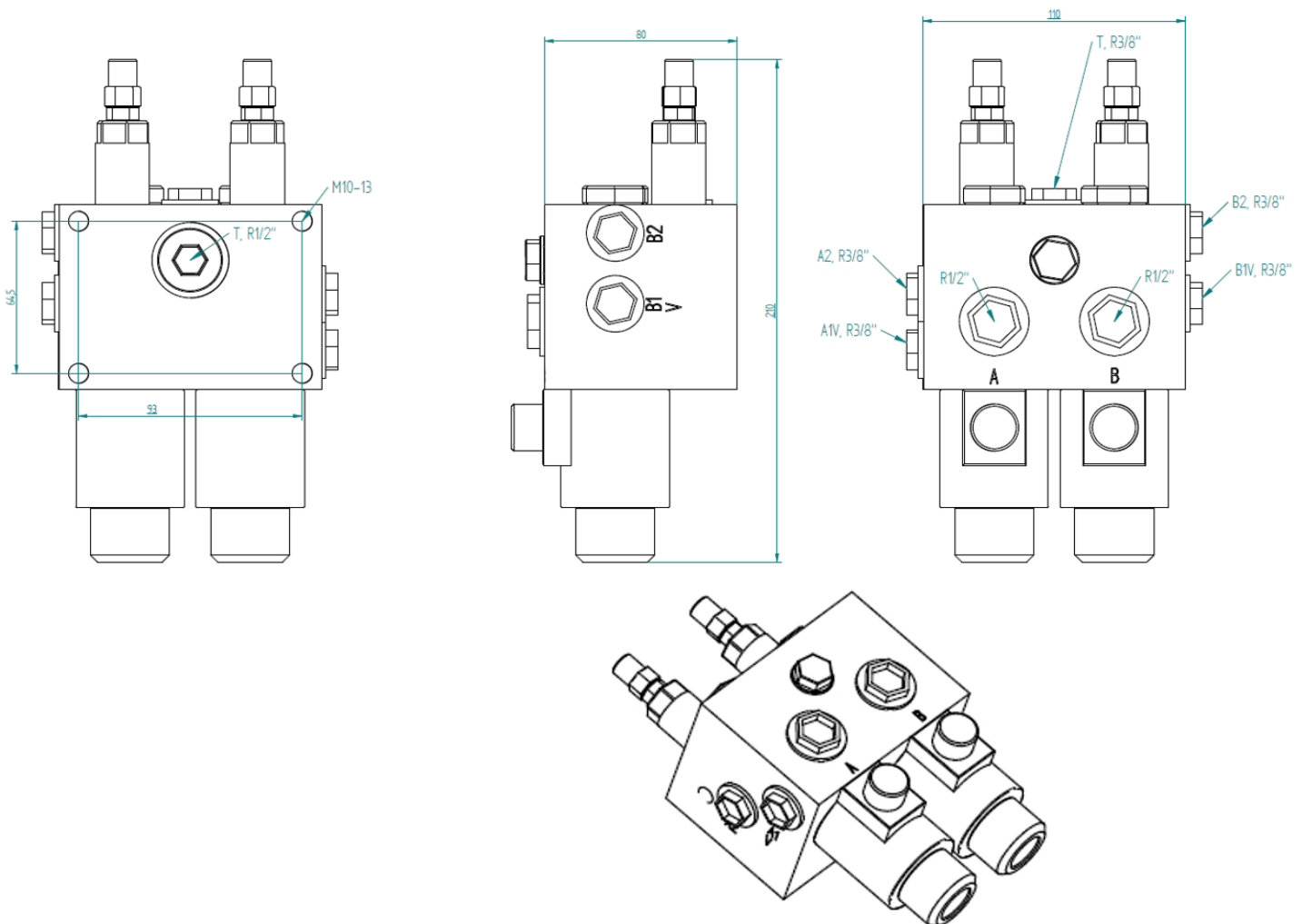
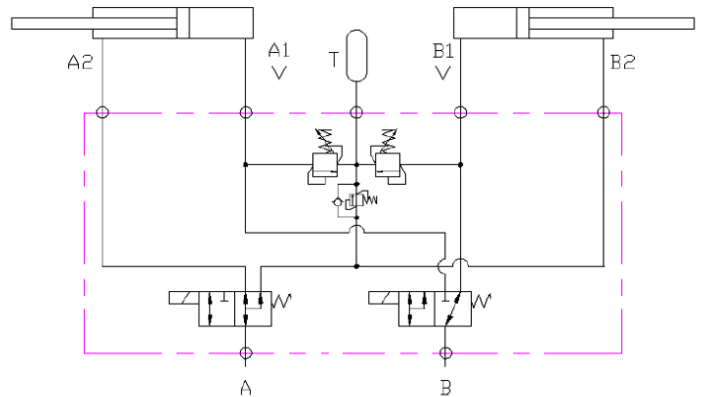


Elstyrd 3/2-2 välfjarventil med en solenoid

- anslutning R1/2" och R3/8"
- spänning 12VDC eller 24VDC (30W)
- flöde 60 l/min
- max. tryck 210 bar
- ställbara chocker i portarna A1 och B1
- fast chock med insugningsventil i porten A2-/ B2
- T-anslutning till tank eller tryckackumulator



Piippo Hydraulic: Yrittäjätie 10, FI-74700 Kiuruvesi FINLAND tel. +35817750500