

U- ja zoom-auraventtiili

- liitäntä R3/8", (T,P1,P2 R1/2")
- jännite 12VDC tai 24VDC
- virtaus 50 l/min
- max. paine 210 bar
- säädettävät varot imuventtiileillä V-C5- ja V-C8 (kääntö)
- säädettävät varot V-C1- ja V-C2 (siivet, männän puoli)
- kiinteät varot imuventtiileillä V-C3- ja V-C4 (siipien varren puoli)
- T-liitäntä paineakkuun tai tankkiin

KytKentäohje:

Vasemman siiven sylinteri

- männän puolelle lähtöliitäntä C2+
- varren puolelle lähtöliitäntä C3-

Vasen kääntösyylinteri

- männän puolen liitäntä C8+

Yhdysletku kääntösyylinterien välille kaavion mukaan

Paineliitännät: P1 ja P2

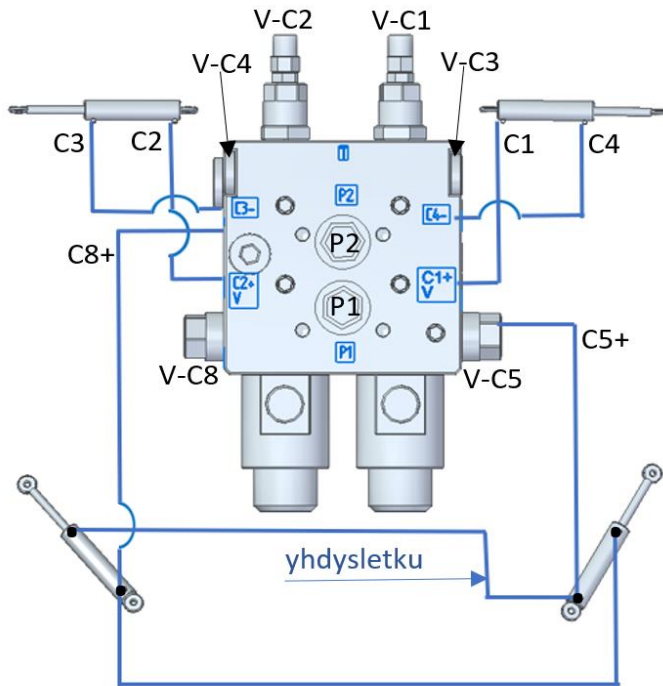
Oikean siiven sylinteri

- männän puolelle lähtöliitäntä C1+
- varren puolen lähtöliitäntä C4-

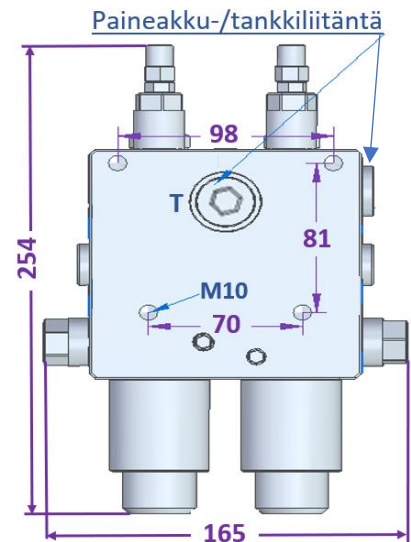
Oikea kääntösyylinteri

- männän puolen liitäntä C5+

Tankki- tai paineakkuliitäntä: T



PATENT PENDING



Toiminnot:

- Ei sähköä keloissa -> Käännön sylinterit toimii
- Sähkö vasemmassa kelassa -> Vasen siipi toimii
- Sähkö oikeassa kelassa -> Oikea siipi toimii
- Sähkö molemmissa keloissa -> Siivet supistuu ja leviää yhtä aikaa (siivet kytketty rinnan ilman virtauksenjakoa)

Piippo Hydraulic: Yrittäjätie 10, 74700 Kiuruvesi FINLAND tel. +35817750500