

## Snöplogsventil för U- och zoomploga

- anslutning R3/8", (T,P1,P2 R1/2")
- spänning 12VDC eller 24VDC
- flöde 50 l/min
- max. tryck 210 bar
- ställbara chockventil med sugventil V-C5 och V-C8 (diagonal)
- ställbara chockventil V-C1 och V-C2 (vingar, kolvsidan)
- fasta chockventil med insugningsventiler V-C3 och V-C4 (kolvstångssidan)
- T-koppling till tryckackumulatort eller tanken

### Montageanvisning:

#### Cylindern till vänster vinge

- utgående anslutning till kolvsidan C2+
- utgående anslutning till kolvstången C3-

#### Vänster vridcylinder

- utgående anslutning på kolvsidan C8+
- Anslutnings slang mellan vridcylindrar

**Ingående tryck: P1 and P2**

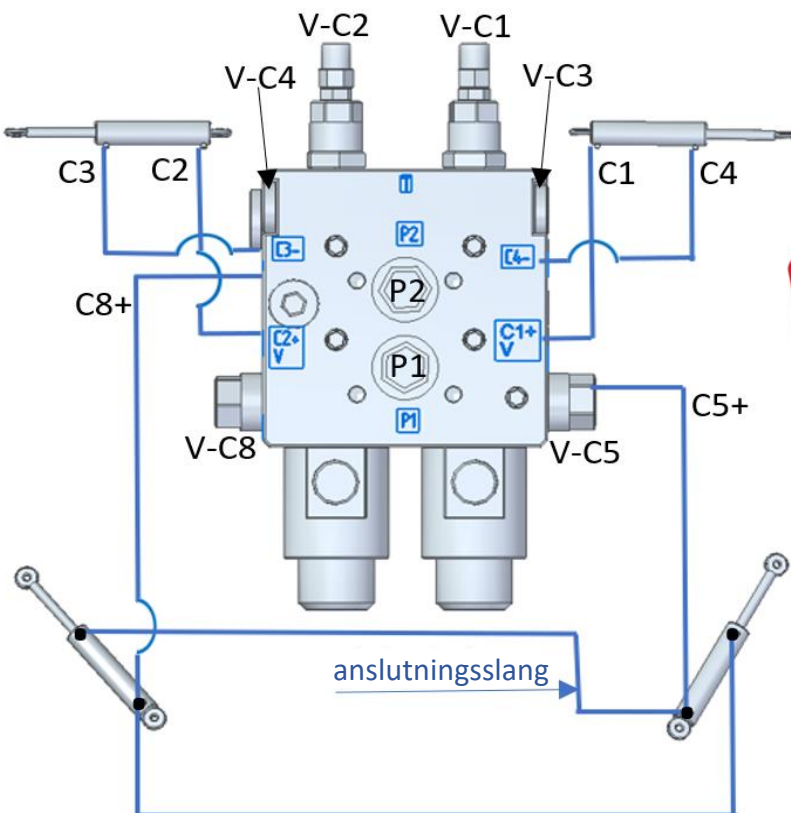
#### Cylindern till höger vinge

- utgående anslutning till kolvsidan C1+
- utgående anslutning till kolvstången C4-

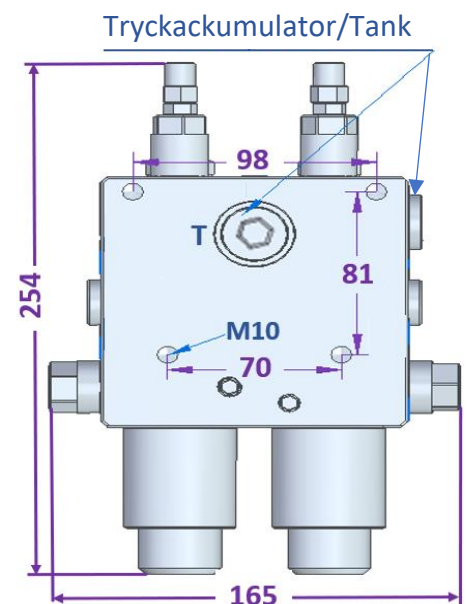
#### Höger vridcylinder

- utgående anslutning på kolvsidan C5+

**Tryckackumulatort eller tanken : T**



**PATENT PENDING**



### Funktioner:

- Utan ström -> Vridcylindrarna fungerar
- Ström på vänster spole -> Vänster vinge fungerar
- Ström på höger spole -> Höger vingen fungerar
- Ström på bägge spolarna -> Vingarna samtidigt in eller ut (vingarna parallellkopplade utan flödesfördelning)

**Piippo Hydraulic: Yrittäjätie 10, 74700 Kiuruvesi FINLAND tel. +35817750500**