

**cabify** para empresas



# Barómetro de movilidad corporativa en España

# Índice

- 01. Carta del Head
- 02. Movilidad corporativa en Iberoamérica
  - 02.01. Un vistazo a través de Cabify
  - 02.02. Patrones de movilidad corporativa
- 03. Movilidad corporativa en España
  - 03.01. Un vistazo a través de Cabify
  - 03.02. Patrones de movilidad corporativa
- 04. Cómo adoptar un plan de movilidad en tu empresa
- 05. Principales conclusiones
- 06. Metodología del estudio



01



Una reunión tiene bastantes más connotaciones de lo que parece, y es que empieza mucho antes de llegar a ella, porque el trayecto puede ser igual de importante que el destino. La puntualidad, optar por una opción sostenible o apostar por tecnología “made in Spain” pueden transmitir muchas cosas sobre la identidad y los valores de una empresa. Esa es precisamente la vocación de Cabify para Empresas: acercar a las empresas a donde necesiten llegar.

Las ciudades se han transformado significativamente en los últimos años y, en consecuencia, estos cambios también se reflejan en la forma de movernos a través de ellas. La consolidación definitiva del modelo híbrido, los cambios en nuestros desplazamientos diarios o entender la sostenibilidad como una prioridad, han modificado los patrones de movilidad.

Respecto a este último punto, son muchas las empresas que entienden el respeto por el medio ambiente como un elemento indispensable dentro de sus hábitos, por lo que apuestan por un compañero de viaje cuya propuesta de valor se encuentre en línea con su compromiso y filosofía. En Cabify para Empresas compartimos con un gran número de compañías y autónomos esa inquietud, y avanzamos cada día en el camino hacia esa movilidad que nos incluye a todos. A través de nuestra propuesta de movilidad corporativa buscamos hacer el día a día de las empresas que confían en nosotros mucho más sencillo.

Sigamos este apasionante viaje.

**Carlos Pérez Evangelista**

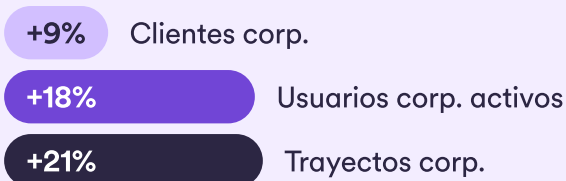
Head of Sales España

# Una mirada a la movilidad corporativa en Iberoamérica

## Un vistazo a través de Cabify

En 2023, **40.000 empresas se movieron con Cabify en Iberoamérica**, recorriendo lo equivalente a **+3160 vueltas a la tierra**.

Esto supone, respecto a 2022, un aumento de:



### Así se mueven los usuarios corporativos de Cabify:

Hacen una media de **6,75 trayectos** en Cabify al mes.

Su momento preferido para viajar es: **Los jueves a las 8.00h**



El índice de emisión de CO<sub>2</sub> se redujo en 2023 un **3,9%** respecto a 2022.

Es decir... Viajando en Cabify, las empresas evitaron cerca de **730 toneladas de CO<sub>2</sub>**.

02.02

## Patrones de movilidad corporativa en Iberoamérica

Quiénes son los usuarios corporativos:

① **39,5%**

El primer lugar lo ocupan los profesionales con puestos intermedios.

② **25,4%**

En segundo lugar están los analistas y técnicos.

③ **14,3%**

El tercer puesto es para los altos directivos.

 **48,2%\***

¡La mayoría son mujeres mayores de 31 años!

\*Un % de usuarios se definen como "otro género".

Trabajan en sectores muy diferentes entre sí...

**Pero pertenecen en su mayoría a 4 sectores destacados:**



- 12,9% Consultoría y servicios de empresa.
- 8,6% Sector energético.
- 7,3% Telecomunicaciones.
- 6,3% Sector financiero.

**Para moverse por la ciudad, las empresas eligen:**



**01**  
**Apps de movilidad,**  
en coches con  
conductor privado.



**02**  
**Taxis que solicitan por**  
teléfono o paran a pie  
de calle.



**03**  
**Transporte público:**  
una combinación de  
bus, tren, metro...



**04**  
Sus propios coches  
**particulares.**

Y utilizan los servicios de movilidad para:

**57%**  
Ir a reuniones o  
visitar a clientes.

**43,5%**  
Ir a eventos o  
congresos de  
empresa.

**43,3%**  
Ir a los  
aeropuertos.

**32,8%**  
Desplazarse  
entre oficinas o  
sedes.

## **A la hora de moverse, las empresas buscan:**

**Seguridad:** que su equipo se sienta seguro y protegido.

---

**Alta disponibilidad de vehículos:** bajos tiempo de espera.

---

**Calidad de los vehículos:** limpios, cómodos y en buen estado.

---

**Facilidad:** petición y gestión de viajes fácilmente desde la app.

---

**Fiabilidad:** la certeza de que los viajes se cumplan con éxito.

---



La movilidad corporativa en Iberoamérica está experimentando una transformación significativa, impulsada por la tecnología, la sostenibilidad y las cambiantes dinámicas laborales. El crecimiento en el uso de apps de movilidad, como es el caso de Cabify, es indicativo de una tendencia cada vez más marcada hacia soluciones de movilidad flexibles y responsables con el medioambiente.

En Iberoamérica, la movilidad está evolucionando hacia un futuro donde los viajes no generen emisiones de carbono. Mientras se trabaja para alcanzar este objetivo, es crucial que las empresas adopten opciones de movilidad neutras en carbono y hagan la transición de flotas convencionales a flotas cada vez más electrificadas.

Además, las empresas cada vez apuestan más por alternativas de movilidad capaces de adaptarse dinámicamente a los picos de demanda, y que pongan a su disposición soluciones de planificación como las reservas de viajes, para optimizar la eficiencia del tiempo invertido en transporte.

Los coches particulares siguen apareciendo en el ranking de los métodos de transporte más utilizados, aunque las alternativas de movilidad compartida y el transporte público están ganándole cada vez más terreno al vehículo privado.

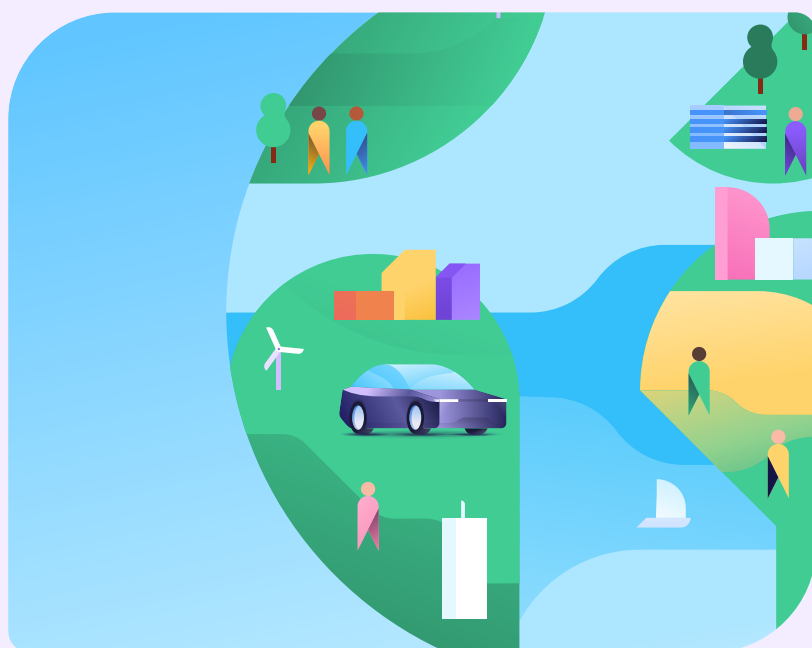
La eficacia en la movilidad corporativa no solo depende de llegar del punto A al punto B. Las expectativas de las empresas respecto a cómo se realizan los desplazamientos son igualmente importantes. Demandas en cuestiones de seguridad, disponibilidad y calidad del servicio, entre otros, marcan un conjunto de estándares que deben cumplirse para satisfacer las necesidades del entorno empresarial iberoamericano\* actual.

\*Espectro de los datos: España, Argentina, Chile, Uruguay, México, Colombia y Perú.



# Profundizando en la movilidad corporativa de España

España se destaca como un importante núcleo de actividad empresarial dentro de Iberoamérica. Esta sección del informe examina detalladamente, a través de datos concretos y un análisis corporativo, patrones únicos de movilidad corporativa en España y estrategias para optimizar la eficiencia de las empresas en el contexto español.



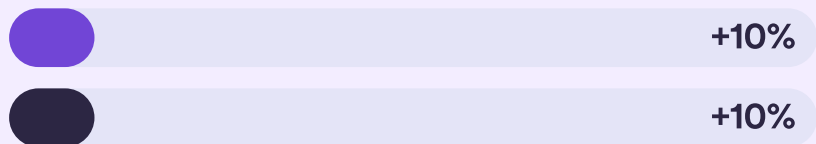
## Un vistazo a través de Cabify

# 19,2K

En 2023, **19.200 empresas se movieron con Cabify en España**, recorriendo lo equivalente a 300 vueltas completas a la tierra.



Estos datos se han visto reflejados en un aumento, respecto a 2022, del:



- En el nº de usuarios corporativos activos.
- En el nº de trayectos corporativos.

Estos resultados muestran un crecimiento en España, donde, igual que en el resto de Iberoamérica, la tendencia creciente indica que aún existen numerosas oportunidades por desarrollar y expandir en el sector.

## Empresas extranjeras en España

En 2023, **2.000 compañías extranjeras** con cuentas activas de Cabify en otros países se movieron por España utilizando el servicio. Estas empresas eligieron a Cabify en España como solución para sus necesidades de movilidad durante sus operaciones transnacionales, lo que subraya la interconexión entre los mercados latinoamericanos y el español.

**2.000 empresas extranjeras en España,  
provenientes principalmente de:**



**01  
Argentina**



**02  
Chile**



**03  
Perú**

## Así se mueven los usuarios corporativos de Cabify

Los usuarios corporativos hacen una media de **3,9** trayectos en Cabify para empresas al mes, con preferencias muy marcadas en cuanto a los momentos de uso.

Su momento preferido para viajar es:

♥ **Los jueves a las 9.00h.**



**3,9**  
trayectos al mes.

Días y horas con más movimiento:



Al igual que pasa en toda la región iberoamericana, España también sufre de periodos de alta demanda, como es lógico en el sector de la movilidad corporativa. La tendencia en los momentos de máximo uso es parecida en cuanto a concentración de viajes durante la mañana, con la diferencia de que, en España, medio día (las 13.00h) aparece representado en un tercer lugar.

## Afianzando el compromiso de las empresas con el medioambiente

En España, gracias a los esfuerzos de la compañía para promover el cambio hacia una movilidad electrificada, el índice de emisión en el segmento corporativo de Cabify se redujo en un **7,4%** respecto a 2022.

Como consecuencia, las empresas que se movieron en Cabify por España, evitaron **83 toneladas de CO<sub>2</sub>** de un año a otro.

▼ 7,4%

**83t CO<sub>2</sub> evitadas**

España muestra un fuerte compromiso con el medioambiente, con una reducción de las emisiones varios puntos por encima del resultado en la región iberoamericana, que también ha sido muy positivo.

En España, el índice de emisión de la flota corporativa de Cabify es 50% menor que el de un coche particular\*, y la categoría ECO (exclusiva para empresas) tiene un índice 3 puntos por debajo de la flota normal.

'Informe anual' de la ANFAC



En Cabify, no solo compensamos el 100% de las emisiones de carbono emitidas en los viajes, si no que trabajamos con el firme objetivo de electrificar el 100% de nuestra flota, en 2025 en España y en 2030 en Latinoamérica.



## Patrones de movilidad corporativa en España

Más allá del usuario de Cabify para empresas, este estudio revela patrones interesantes del perfil del usuario corporativo y de las empresas en España, que no solo reflejan las preferencias en los trayectos laborales, sino también importantes indicadores de la movilidad corporativa en el país.



## ¿Cómo es el usuario corporativo español?

El análisis demográfico del usuario corporativo español revela prácticamente las mismas tendencias, más o menos marcadas, que el del iberoamericano. El usuario es predominantemente femenino, mayor de 31 años, ocupando puestos intermedios, seguido por analistas y técnicos, y altos directivos.

1

**42,8%**

El primer lugar lo ocupan los profesionales con puestos intermedios.

2

**27,5%**

En segundo lugar están los analistas y técnicos.

3

**14,3%**

El tercer puesto es para los altos directivos.



**51,2%\***

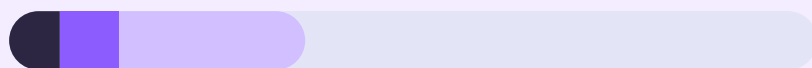
¡La mayoría son mujeres mayores de 31 años!

De las cuales el **40,8%** tiene entre 31 y 45 años y el **33,6%** tiene más de 45 años.

\*Un % de usuarios se definen como "otro género".

Al igual que en la región iberoamericana en general, la mayoría de las empresas provienen de sectores como la consultoría, las telecomunicaciones y las finanzas, aunque es importante mencionar que en España, los sectores están más repartidos.

### 3 sectores destacados:



- **23,2%** Consultoría y servicios de empresa.
- **5,8%** Telecomunicaciones.
- **5,6%** Sector financiero.





## ¿Cómo se mueven los profesionales en España?

En España, las apps de movilidad también van en cabeza en cuanto a los medios de transporte más utilizados por los profesionales para moverse por la ciudad. El vehículo privado sigue apareciendo en un cuarto puesto, pero, igual que en toda la región iberoamericana, éste va perdiendo cada vez más peso.

### Medios de transporte más utilizados por las empresas para moverse por la ciudad:



**01**

**Apps de movilidad**, en coches con conductor privado.



**02**

**Taxis** que solicitan por teléfono o paran a pie de calle.



**03**

**Transporte público:** una combinación de bus, tren, metro...



**04**

Conduciendo su propio **coche particular**.

En España, ir a reuniones y visitar clientes sigue siendo el principal objetivo corporativo para moverse por las ciudades. Las estaciones de tren aparecen en un cuarto lugar, reemplazando el desplazamiento entre oficinas o sedes que observábamos en el “Top 4” de motivos de uso en Iberoamérica.

## Top 4 motivos de desplazamientos corporativos en la ciudad:



**63,8%**

Ir a reuniones o visitar a clientes.

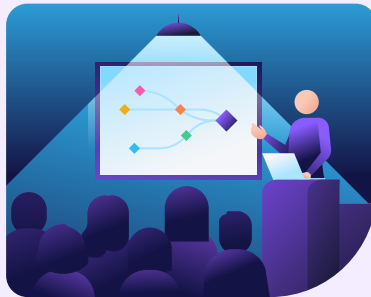
**61,8%**

Ir a los aeropuertos.



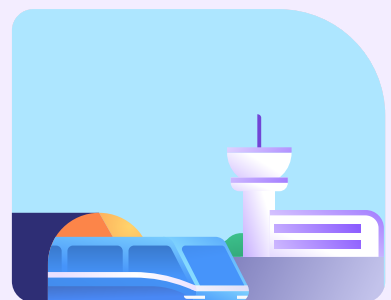
**55,6%**

Ir a eventos o congresos de empresa.



**53,9%**

Ir a estaciones de tren.



**Las empresas españolas, a la hora de moverse, buscan:**



**Alta disponibilidad de vehículos:**

Bajos tiempo de espera.

---



**Facilidad:**

Pedido y gestión de viajes fácilmente desde la app.

---



**Buena relación calidad-precio.**

---



**Reservas de viajes:**

Posibilidad de pedir viajes por anticipado.

---



**Calidad de los vehículos:**

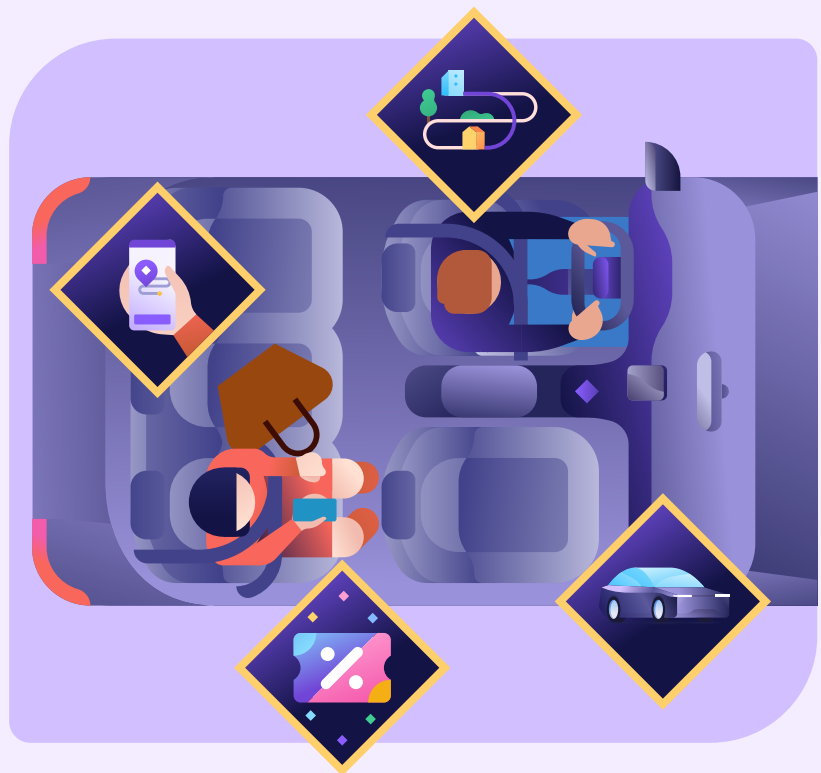
Limpios, cómodos y en buen estado.

A la hora de escoger una opción de movilidad corporativa, las empresas en España mantienen ciertos criterios en consonancia con la región iberoamericana, como lo son la alta disponibilidad, la calidad y la facilidad del servicio.



Sin embargo, mientras que en Latinoamérica las empresas ponen más foco en la seguridad y la fiabilidad de los viajes en España el foco está más centrado en los aspectos económicos y la previsibilidad del servicio.

Esto indica una preferencia por la planificación y el control de costos, donde las alternativas de movilidad deberán poner especial atención en ofrecer herramientas de control de gastos y servicios de reserva de viajes para asegurar la puntualidad y optimizar la eficiencia del tiempo invertido.



## 5 consejos para adoptar un plan de movilidad en tu empresa

En un entorno empresarial cada vez más consciente del impacto ambiental y de la eficiencia operativa, adoptar un plan de movilidad eficaz se ha convertido en una prioridad estratégica para las empresas.

Un plan de movilidad bien diseñado no solo promueve la sostenibilidad y reduce las emisiones de carbono, sino que también mejora la satisfacción del empleado y optimiza los costes operativos. En esta sección, ofrecemos cinco consejos clave para que las empresas puedan diseñar e implementar un plan de movilidad corporativa:



01

Diseñar e implementar un plan de movilidad que priorice **soluciones de transporte sostenibles** para los empleados.



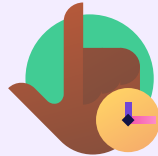
02

Optar por un servicio de movilidad corporativa alineado con la **estrategia de sostenibilidad de la compañía**, donde se contemplen **alternativas de reducción y compensación de emisiones**.



**03**

Simplificar la gestión administrativa a través de una **plataforma web que permita optimizar el control de los viajes y visibilizar la manera de reducir desplazamientos ineficientes.**



**04**

Apostar por soluciones de movilidad flexibles que permitan al empleado **solicitar desplazamientos de manera autónoma y bajo demanda.**



**05**

**Planificar los desplazamientos** en la medida de lo posible recurriendo a funcionalidades como reservas para llegar siempre a tiempo a cualquier reunión.

Estas recomendaciones están pensadas para ayudar a las compañías a navegar las complejidades del paisaje de movilidad actual, garantizando que su enfoque sea integral, flexible y plenamente integrado con sus estrategias empresariales generales.

# Principales conclusiones

## Crecimiento sostenido de la movilidad corporativa

Los datos indican un aumento significativo en la adopción de servicios de movilidad corporativa, como los ofrecidos por Cabify para empresas. Este aumento subraya una tendencia creciente hacia soluciones de movilidad compartida; más eficientes, flexibles, sostenibles y conectadas en comparación con el uso del vehículo privado y los coches de empresa.

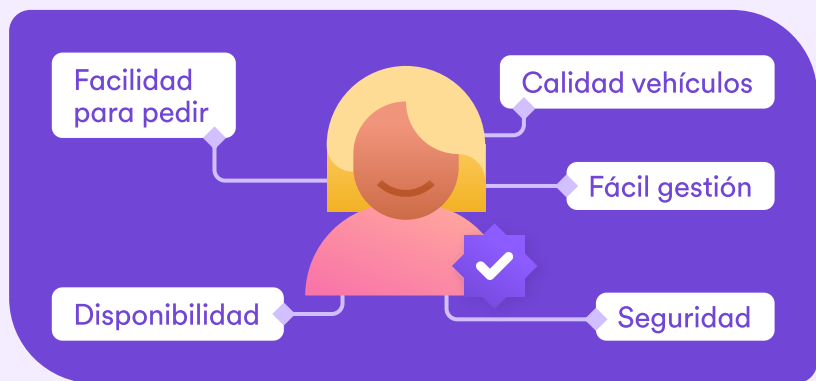


## Compromiso con el medioambiente

Los desplazamientos corporativos impactan directamente en la estrategia de sostenibilidad de las empresas. Optar por alternativas como el transporte público o las apps de movilidad que apuestan por la descarbonización y la neutralidad en carbono, contribuye favorablemente a que las empresas puedan cumplir con sus objetivos medioambientales.

## Estándares en el sector de la movilidad corporativa

Las expectativas de las empresas en cuanto a opciones de movilidad se consolidan en una serie de estándares específicos que deberán estar presentes para satisfacer sus necesidades de transporte en la ciudad. Además de la operativa básica, los profesionales españoles priorizan la alta disponibilidad, la relación calidad-precio de los servicios, los vehículos, la posibilidad de pedir viajes por adelantado y la facilidad a la hora de pedir y gestionar viajes.



## Planificación y flexibilidad en el transporte

Para lograr un plan de movilidad corporativo eficiente, es crucial para las empresas encontrar el equilibrio entre los viajes programados y los viajes espontáneos. Para que esto sea posible, es preciso contar con alternativas que faciliten soluciones como las reservas y que además, ofrezcan la flexibilidad de poder solicitar viajes bajo demanda.





# Metodología del estudio

## Datos sobre el usuario corporativo de Cabify

### Para Iberoamérica

Datos extraídos de la encuesta realizada a los usuarios corporativos de Cabify en Iberoamérica con una muestra de n=1787.

### Para España

Datos extraídos de la encuesta realizada a los usuarios corporativos de Cabify en España con una muestra de n=414.

Fechas de campo: 14 Noviembre - 6 Diciembre 2023

## Datos sobre movilidad corporativa

Datos internos de uso del servicio de movilidad corporativa de Cabify (2023).

**cabify** para empresas

[www.cabify.com/es/empresas](http://www.cabify.com/es/empresas)