

cabify para empresas

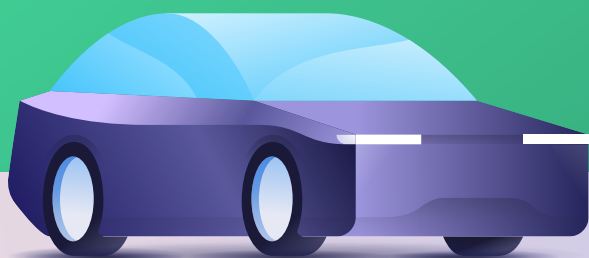


EDICIÓN 2026

Barómetro de movilidad corporativa en Argentina

Índice

- 01.** Acercándote a la movilidad empresarial
 - 01.01.** Perfil del usuario corporativo
- 02.** La movilidad como palanca de negocio
 - 02.01.** Estrategia y gestión actual
 - 02.02.** Medición de impacto y productividad
 - 02.03.** Tecnología y tendencias
 - 02.04.** Movilidad como salario emocional y atracción de talento
- 03.** Sostenibilidad como presente y futuro en la estrategia
- 04.** Metodología del estudio



Acercándote a la movilidad empresarial

La movilidad corporativa ha dejado de ser un servicio de soporte para convertirse en **un eje estratégico** que impacta directamente en la **eficiencia operativa** y la **competitividad de las compañías**.

En esta edición 2026 del **Barómetro de Movilidad Corporativa**, analizamos un ecosistema en plena transformación, donde la digitalización y la flexibilidad han redefinido las prioridades de los decisores de negocio.

En el contexto específico de **Argentina**, el sector enfrenta un cambio de paradigma impulsado por la necesidad de optimizar los tiempos de desplazamiento en entornos urbanos complejos y la creciente presión por adoptar modelos de transporte más sostenibles.

Según el índice anual de TomTom, **Buenos Aires registra un nivel de congestión promedio del 48%** —los viajes tardan casi la mitad de tiempo extra de lo que deberían— impactando directamente en las horas productivas.

68% de las empresas en proceso de madurez digital priorizan la optimización de procesos operativos.



Perfil del usuario corporativo

Los departamentos de **Administración y Finanzas, Recursos Humanos y Operaciones/ Logística** representan el **70%** del volumen total de la demanda.

Los cargos más frecuentes son **jefaturas intermedias y analistas/técnicos**, perfiles que priorizan la agilidad y la trazabilidad del gasto.

Edad y género de los usuarios

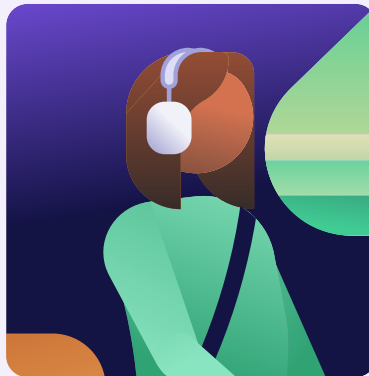


- **55%** Usuaris profesionales mujeres
- **45%** Usuarios profesionales hombres

Tamaño de las empresas

- ① **PYMES**
Usuarios principales
- ② **Grandes empresas**
Nuevos adoptantes

La especialidad técnica de los usuarios, frecuentemente vinculada a sectores como **energía e industria**, refuerza que la movilidad corporativa es una palanca crítica para el cumplimiento del **ROI** y la continuidad de las operaciones en campo.



34'
duración
media por
trayecto

40,2%
de trayectos:
martes y
jueves



 **Horario pico: 7:00 – 8:00 a.m.**

coincide con la apertura de la jornada laboral, subrayando la importancia de soluciones con alta disponibilidad y tiempos de respuesta optimizados.

La movilidad corporativa como palanca de negocio

En **Argentina**, la gestión de la movilidad ha evolucionado desde una función administrativa centrada en el gasto operativo hacia un **rol estratégico vinculado a la continuidad del negocio**. Las empresas están redefiniendo su enfoque: dejan de gestionar desplazamientos para empezar a gestionar impacto.



Estrategia y gestión actual

El principal desafío que enfrentan los decisores argentinos es claro:

39%

de los decisores señala controlar y optimizar los gastos de movilidad como su mayor preocupación.

Esta tensión entre optimización financiera y calidad del servicio convive con una brecha digital significativa:

67%

de empresas opera bajo procesos manuales o semiautomatizados, limitando la trazabilidad de los KPIs.



Medición de impacto y productividad

La productividad se cita como objetivo prioritario, pero la métrica real sigue anclada en indicadores tradicionales:

51%

de las compañías centra su control casi exclusivamente en el coste directo, ignorando huella de carbono o satisfacción del usuario

Sin embargo, desde la perspectiva del empleado, la movilidad corporativa no es solo un traslado: **es una extensión de su espacio de trabajo y bienestar.**

88%

de los usuarios percibe que contar con una solución de movilidad adecuada **impacta directamente en su productividad diaria**

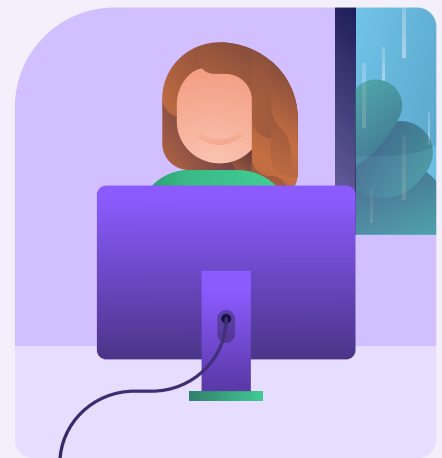


Tecnología y tendencias

Los decisores en Argentina miran hacia el futuro con una clara inclinación hacia la innovación. La **Inteligencia Artificial** aplicada a la optimización de rutas, la automatización de procesos y la transición hacia flotas sostenibles lideran las expectativas:

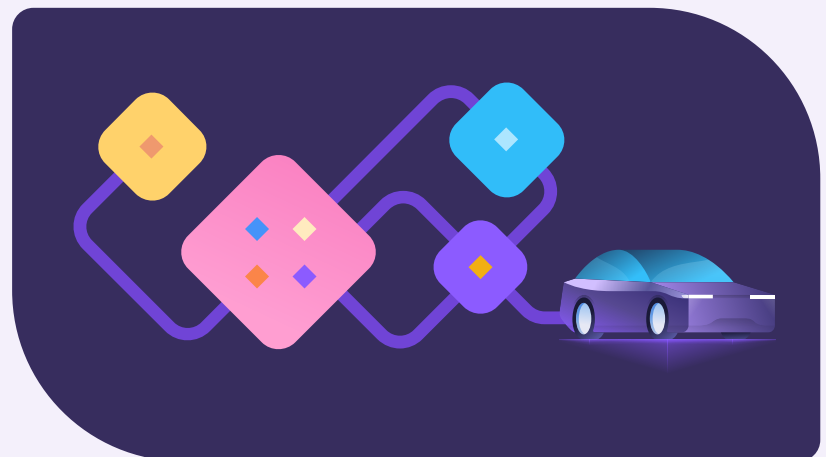
40%

de los directivos considera que **la IA, automatización y flotas sostenibles transformarán el sector** en los próximos 3 años



En este contexto, la **seguridad** se mantiene como el pilar innegociable para el usuario final.

El soporte humano en tiempo real, compartir el trayecto y la verificación técnica de los vehículos son factores determinantes en la elección de plataforma.



Movilidad como salario emocional y atracción de talento

En el mercado laboral competitivo de Argentina, la movilidad corporativa ha trascendido su función logística para integrarse en la **Propuesta de Valor al Empleado (EVP)**. El sentimiento predominante entre los colaboradores que disponen de este servicio es de **simplicidad**:

40%

manifiesta simplicidad como sentimiento al usar la solución de movilidad

68%

afirma que su percepción sobre la empresa mejora si apuesta por flotas sostenibles


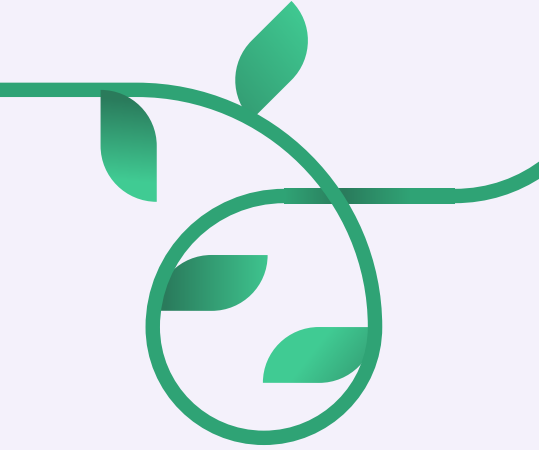


Integrar la sostenibilidad en la movilidad no solo responde al cumplimiento de objetivos ESG, sino que actúa como un potente catalizador de compromiso y alineación cultural entre el empleado y la compañía.

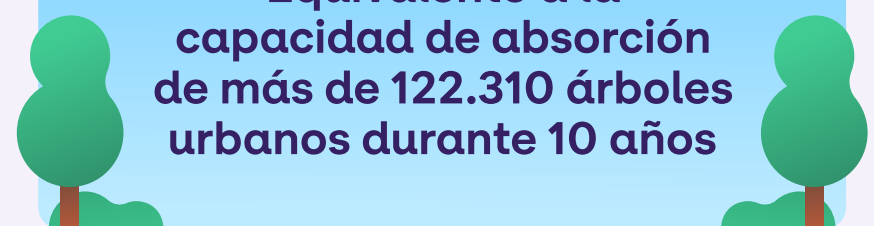
Sostenibilidad como presente y futuro en la estrategia

La gestión de la movilidad corporativa no solo impacta en la seguridad y la eficiencia operativa de las empresas, sino también en su huella ambiental.

**7.397 TnCO₂e
compensadas**



**Equivalente a la
capacidad de absorción
de más de 122.310 árboles
urbanos durante 10 años**



Este resultado se alcanzó a través del proyecto local **Selva de Urundel**, una iniciativa centrada en la conservación de más de 50.000 hectáreas de selva nativa y el desarrollo sostenible en Argentina.



En Cabify impulsamos una estrategia de sostenibilidad orientada a descarbonizar la movilidad. Lo que no podemos reducir, lo compensamos al 100%.

Con la nueva **estrategia ESG 2026-2029**, Cabify da el salto de pionero a referente, consolidando estándares exigibles para toda la industria de la movilidad sostenible.

Esta estrategia prioriza la **descarbonización**, impulsando la electrificación y un modelo operativo de emisiones cero. En el ámbito social, la compañía avanza hacia una movilidad más segura, inclusiva y de mayor calidad, con un enfoque de **seguridad 360°**, verificación biométrica y objetivos concretos en diversidad y accesibilidad. Todo ello se apoya en un modelo de gobierno corporativo basado en la **integridad, la sostenibilidad y el uso ético de la tecnología**.



Metodología del estudio

Análisis de datos

Encuestas a empresas

Datos extraídos de las encuestas realizadas a los tomadores de decisión de empresas de Argentina, con una muestra total de **n=300**.

Encuestas a usuarios

Datos extraídos de las encuestas realizadas a usuarios corporativos de Cabify en Argentina con una muestra de **n=341**.

Fechas de campo: del 26/11 al 11/12 de 2025.

Datos sobre movilidad corporativa

Datos internos de uso del servicio de movilidad corporativa de Cabify (2025).

Datos de uso del servicio

Datos internos de uso del servicio corporativo correspondientes a 2025.



¿Querés liderar el cambio en la movilidad de tu empresa?

[Recibir asesoramiento](#)

cabify para empresas

www.cabify.com/ar/empresas