

cabify para empresas

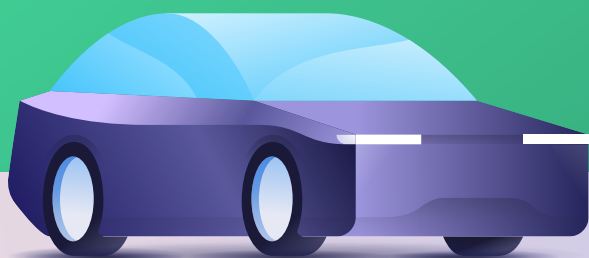


EDICIÓN 2026

Barómetro de movilidad corporativa en Perú

Índice

- 01.** Acercándote a la movilidad empresarial
- 02.** De expansión a consolidación
 - 02.01.** Crecimiento estratégico
 - 02.02.** El ritmo empresarial peruano
- 03.** La movilidad como palanca de negocio
 - 03.01.** La maduración del estándar de seguridad
 - 03.02.** Medición de impacto y productividad
 - 03.03.** La brecha de la digitalización
 - 03.04.** El giro hacia la gestión auditable
 - 03.05.** El sueldo invisible: orgullo y retención
- 04.** Sostenibilidad como motor de cambio
 - 04.01.** Compromiso sostenible en cada km
 - 04.02.** Movilidad inclusiva, segura y responsable
- 05.** Metodología del estudio



Acercándote a la movilidad empresarial

La edición 2026 del Barómetro de Movilidad Corporativa en Perú presenta **un mercado que ha alcanzado un nivel de madurez operativa** sin precedentes. Tras años dedicados a estabilizar modelos de trabajo flexibles, el foco de las organizaciones ha evolucionado hacia **la optimización de los recursos y la rentabilidad.**

El perfil del profesional en el país se ha asentado en una dinámica donde **el entorno híbrido y la presencialidad conviven bajo una nueva exigencia: la autonomía.** Los traslados dejan de responder a horarios rígidos y pasan a **activarse bajo demanda para responder a objetivos de negocio.**

La nueva edición del estudio integra, además, **una comparativa estratégica entre la gestión basada en la tecnología de Cabify frente a las alternativas** tradicionales y de la competencia, revelando las brechas de eficiencia que definen el éxito empresarial hoy.

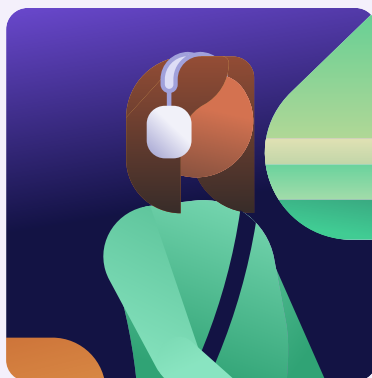
En las próximas páginas, analizamos cómo esta realidad obliga a las empresas a elegir entre dos caminos: **mantenerse en la complejidad de los procesos manuales o consolidar la movilidad como un motor estratégico** para proteger el tiempo, el presupuesto y el talento.



De expansión a consolidación

El crecimiento del ecosistema corporativo en Perú no solo refleja una mayor adopción, sino un cambio de etapa.

En 2026, la movilidad deja atrás su momento de expansión para entrar en una nueva fase de consolidación, donde **el uso se vuelve cada vez más recurrente, predecible e integrado en la operación diaria** de las empresas.



02.01

Crecimiento estratégico

La consolidación del servicio en el sector corporativo peruano se refleja en la actividad de las más de **3.100 empresas** que hoy integran el ecosistema de Cabify.



+ 3.100
empresas

Durante el último periodo, el número de **usuarios corporativos** crece un **17%**, impulsando un **incremento del 12,3%** en el **volumen total de viajes** año a año.



17% ▲
usuarios de
empresa

12% ▲
viajes
totales

7,5
viajes al
mes

Esta confianza se traduce en un hábito de uso constante, donde el **usuario corporativo promedio realiza 7.5 viajes al mes**, integrando Cabify para empresas como una herramienta fija en su dinámica de trabajo.

52% ▲
reservas de
viajes

Uso más
organizado y
previsible

El dato más relevante de esta edición es el giro hacia la previsibilidad: **las reservas de viajes aumentan un 52%** respecto al año anterior.

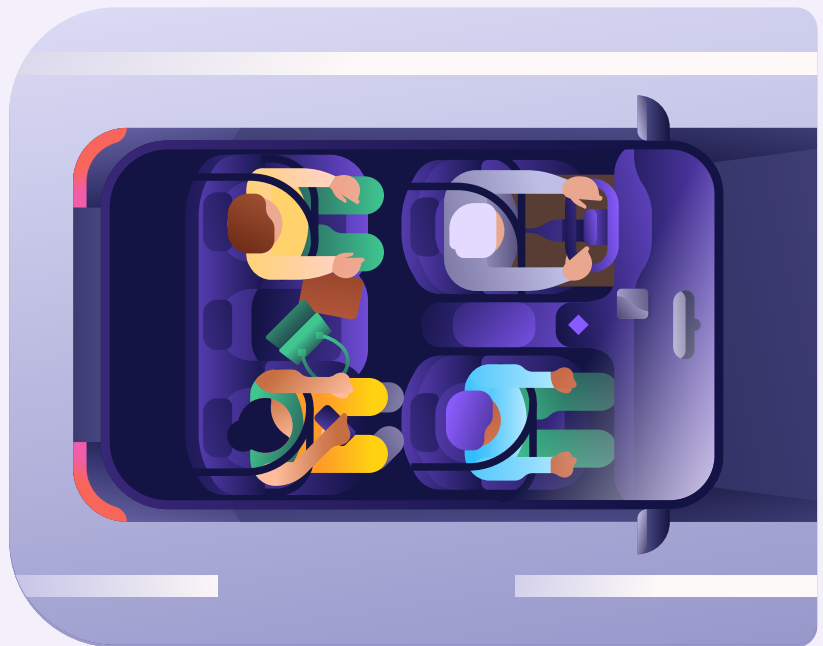
Este cambio de comportamiento indica que el usuario corporativo prioriza **asegurar con antelación la disponibilidad** de sus traslados.

02.02

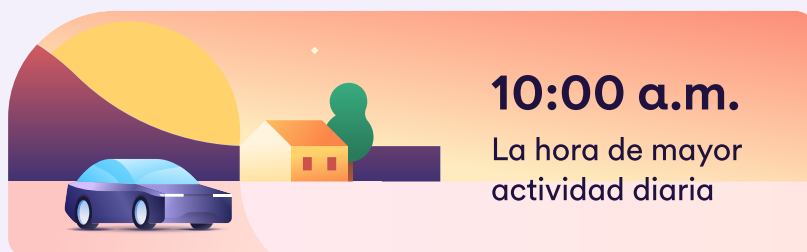
El ritmo empresarial peruano

La movilidad corporativa es un **indicador del pulso operativo del país.**

Los momentos de mayor demanda y su relación con los modelos de trabajo permiten entender cómo **se organiza realmente la actividad empresarial en Perú.**



Este comportamiento de demanda estructural presenta **patrones cada vez más definidos**, con fuertes picos de uso.



A lo largo del día, **la actividad se concentra a las 10:00 a.m.**, mientras que a nivel semanal los picos se producen **los miércoles y jueves de la tercera semana de cada mes**, marcando los momentos de mayor demanda dentro del calendario empresarial.

Miércoles y jueves de la tercera semana, los días más activos



La movilidad como palanca de negocio

En un contexto donde la movilidad ya forma parte estructural de la operación, las empresas en Perú están redefiniendo su enfoque: **dejan de gestionar desplazamientos para empezar a gestionar impacto.**

La movilidad corporativa evoluciona así de función operativa a palanca estratégica, influyendo directamente en la **eficiencia financiera, la productividad del talento y la capacidad de control del negocio.**

La maduración del estándar de seguridad

En el entorno corporativo peruano, la seguridad ha **dejado de ser un valor diferencial para convertirse en el estándar mínimo de operación.**

Sin embargo, existe una **diferencia clara en cómo se gestiona este aspecto** entre el mercado general y las empresas que operan con soluciones de movilidad más avanzadas.

Dos formas de gestionar la seguridad:

40%

de las empresas del sector **aún destina recursos y atención en garantizar la integridad** de sus traslados.

36%

de las empresas del ecosistema de Cabify **ya han consolidado este factor como un estándar bajo control**.

Esta diferencia no es solo operativa, sino estratégica. Cuando la seguridad deja de ser una preocupación constante, **la gestión deja de centrarse en lo básico y abre espacio para otras prioridades de negocio**.



37%

de las empresas aún señala el **control y la optimización del gasto** como su principal desafío.

A medida que la seguridad se consolida como parte intrínseca del servicio, **la madurez en la gestión de la movilidad desplaza el foco** hacia lo que realmente impulsa el negocio.

Medición de impacto y productividad

La productividad hoy no se mide solo en minutos ahorrados, sino en la **capacidad cognitiva que la empresa recupera** para su talento.

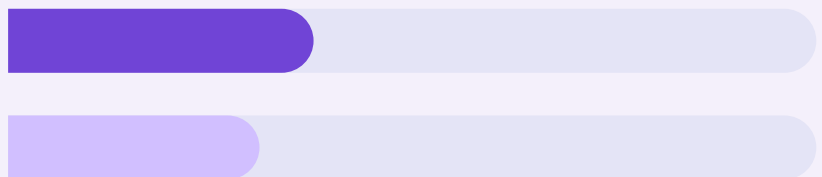
El usuario valora la movilidad no solo como un traslado, sino como **la eliminación de una carga burocrática**.



33%

de los usuarios
valora la reducción
en la carga
administrativa

Al suprimir esta fricción administrativa, se devuelve al colaborador **un tiempo que impacta directamente en su desempeño:**



- **31%** utiliza el trayecto como una extensión de su espacio de trabajo.
- **28%** asegura que la reducción del estrés logístico le permite llegar con mayor enfoque a sus objetivos.

El impacto en el uso del trayecto refleja un cambio profundo: la movilidad se convierte en una **herramienta centralizada que libera tiempo, reduce carga operativa y mejora el rendimiento** del equipo.

03.03

La brecha de la digitalización

Perú enfrenta un **desafío crítico en su transformación digital**.

Aunque la visión de los líderes apunta hacia la automatización total, **la operativa diaria sigue anclada en procesos manuales** que limitan la escalabilidad y dificultan el control de la información.

57%

de las compañías se encuentra en un **estado de digitalización intermedia**, donde las herramientas modernas todavía conviven con la manualidad residual de las hojas de cálculo.

45%

de los líderes de las empresas apunta su **visión hacia la automatización total de la gestión**.

El anclaje en hábitos tradicionales sigue siendo **una de las principales barreras para la agilidad operativa**, evidenciando la dificultad para adoptar modelos de gestión más integrados y automatizados.

El giro hacia la gestión auditable

La movilidad deja de ser un gasto operativo ciego para las empresas en Perú, y la tendencia en las **áreas de Compras** evoluciona hacia la **búsqueda de trazabilidad total**.

Ya no se trata solo de garantizar el traslado, sino de contar con un ecosistema que permita **controlar el presupuesto y aportar activos de valor no financiero**.

Qué implica este nuevo modelo de gestión:

Control del presupuesto por centros de coste

Certificación de emisiones de CO₂ auditables

Datos para análisis y reporting



En este contexto, donde crece la exigencia de visibilidad sobre las operaciones, **la movilidad se convierte en un ejercicio de auditoría y responsabilidad**, apoyado en información clara sobre cómo se mueven los equipos.

El sueldo invisible: orgullo y retención

Los desplazamientos se consolidan como un factor determinante en la experiencia del empleado, aunque su **potencial como herramienta para atraer y retener talento sigue siendo un punto ciego** para gran parte del mercado peruano.

Existe una gran distancia estratégica entre **las empresas que ya integran este tipo de soluciones** en su propuesta de valor y **aquellas que aún las perciben como un gasto accesorio**.

53%

integran la movilidad en su propuesta de valor

18%

aún perciben la movilidad como un gasto accesorio

Sin embargo, para el usuario corporativo, contar con una solución de movilidad eficiente va más allá de lo operativo e **influye directamente en cómo percibe a la empresa en su día a día:**

38%

lo interpreta como una inversión en su bienestar laboral

74%

vincula la conciencia ambiental con orgullo de pertenencia

Sostenibilidad como motor de cambio

La gestión de la movilidad corporativa no solo impacta la seguridad y la eficiencia operativa de las empresas, sino también su **huella ambiental**.

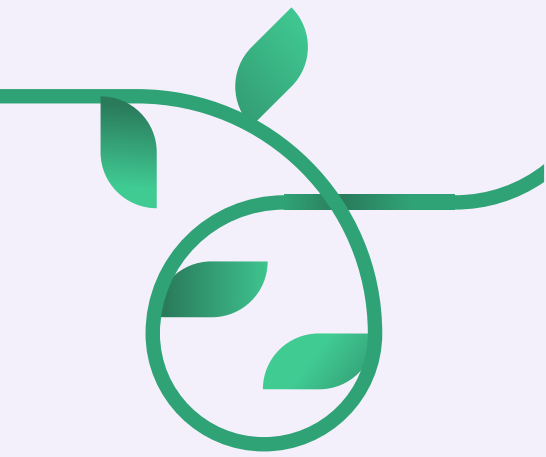
Compromiso sostenible en cada km

En este contexto, **Cabify continúa avanzando en su estrategia de descarbonización del transporte empresarial** mediante desarrollos tecnológicos y decisiones operativas orientadas a reducir el impacto por kilómetro recorrido.



En Cabify impulsamos una estrategia de sostenibilidad orientada a descarbonizar la movilidad. Lo que no podemos reducir, lo compensamos al 100%.

Este compromiso se aplica en Perú y se somete anualmente a verificación externa. El informe está disponible en la [web de sostenibilidad](#).



4.266 TnCO₂e compensadas



Lo equivalente a lo que
absorben 70.539 árboles
urbanos en 10 años



En 2025 se compensaron **4.266 toneladas de CO₂e** asociadas a los viajes corporativos en Perú, a través de la iniciativa local “**Proyecto Tahuamanu Amazon REDD+**”. Una iniciativa centrado en la gestión forestal sostenible y la protección del sureste de la Amazonía peruana.

Esto equivale a la capacidad de absorción de más de **70.539 árboles urbanos durante 10 años**.

Con la nueva **estrategia ESG 2026-2029**, **Cabify da el salto de pionero a referente**, consolidando estándares exigibles para toda la industria de la movilidad sostenible.

Esta estrategia prioriza la descarbonización, impulsando **la electrificación y un modelo operativo de emisiones cero** en Perú.



Movilidad inclusiva, segura y responsable

En el ámbito social, la compañía avanza hacia **una movilidad más segura, inclusiva y de mayor calidad**, elevando los estándares con un enfoque de seguridad 360°, verificación biométrica y objetivos concretos en diversidad y accesibilidad.

Todo ello se apoya en un modelo de gobierno corporativo **basado en la integridad, la sostenibilidad y el uso ético de la tecnología** como pilares de confianza.



Metodología del estudio

Análisis de datos

Encuestas a empresas

Datos extraídos de las encuestas realizadas a los tomadores de decisión de empresas de Perú, y empresas clientes de Cabify en Perú con una muestra total de $n=234$.

Encuestas a usuarios

Datos extraídos de las encuestas realizadas a usuarios corporativos de Cabify en Perú con una muestra de $n=154$.

Fechas de campo: del 26/11 al 11/12 de 2025

Datos de uso del servicio

Datos internos de uso del servicio corporativo correspondientes a 2025.



¿Quieres liderar el cambio en la movilidad de tu empresa?

[Solicita asesoramiento](#)

cabify para empresas

www.cabify.com/pe/empresas