



**COCHE ELECTRICO**



## CARGADOR PORTATIL MONOFASICO TIPO 2 5 METROS 16A



Longitud 5 metros

### PARÁMETROS TECNICOS

Artículo	Cargador EV portátil tipo 2
Cable	3 x 2.5 mm <sup>2</sup>
Corriente entrada	230 V
Corriente nominal	16 A fase 1
Tipo de enchufe a la toma corriente	Schuko
Tipo de enchufe conexión al automóvil	Enchufe EV tipo 2
Dimensión longitud	5 metros
Protección de ingreso	IP55
Incluido	Bolsa de transporte
Manual	Si
Certificados	CE

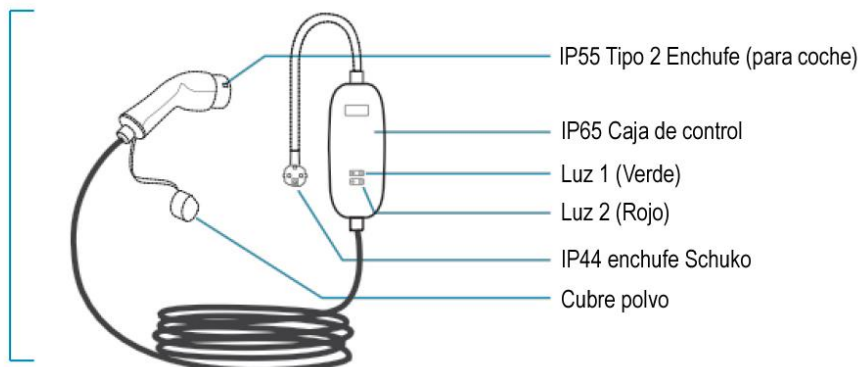
### DESCRIPCIÓN DEL PRODUCTO

El **Cargador Portátil Monofásico Tipo-2 5 Metros 16A** es un cable de carga con una toma a la corriente tipo Schuko y un enchufe al automóvil EV Tipo 2, especial para vehículos eléctricos.

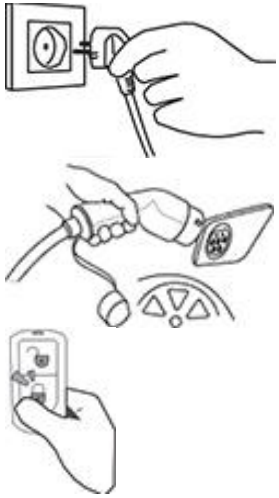
Cable: 16A una fase, 3 x 2.5 mm<sup>2</sup>. Incluida bolsa de transporte.

### DESCRIPCION GENERAL DEL PRODUCTO

Longitud Cable  
5 metros



## A. COMO EMPEZAR A CARGAR

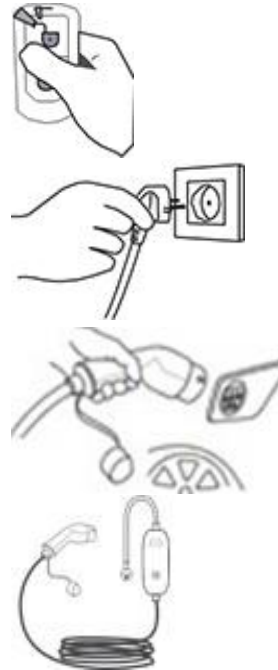


1. Conectar el Schuko.  
Conéctelo a la toma de corriente.

2. Conecte el enchufe al automóvil.

3. Cierre su coche.

## B. COMO DEJAR DE CARGAR



4. Abra su coche.

5. Desconecte el enchufe Schuko de la toma de corriente.

6. Desconecte el enchufe del coche.

7. Coloque la cubierta antipolvo para el enchufe del automóvil.

## INDICADORES LUMINOSOS

Estado	Luz 1	Luz 2
Conexión	•	x
Carga	Intermitente	
Carga finalizada	•	
Error de conexión	x	1 parpadea cada 1,5 segundos
Sobretensión	x	2 parpadeos cada 1,5
Sobrecorriente	x	3 parpadeos cada 1,5
Subtensión	x	4 parpadeos cada 1,5
Corriente subterránea	x	5 parpadeos cada 1,5
Error de relé	x	6 parpadeos cada 1,5
Sobrecalentado PCB	x	7 parpadeos cada 1,5
Fuga de corriente	x	8 parpadeos cada 1,5
Fallo de detección de fugas	x	10 parpadeos cada 1,5
Fallo de comunicación	x	11 parpadeos cada 1,5
Fallo a tierra	x	•