

Regleta LED de baño



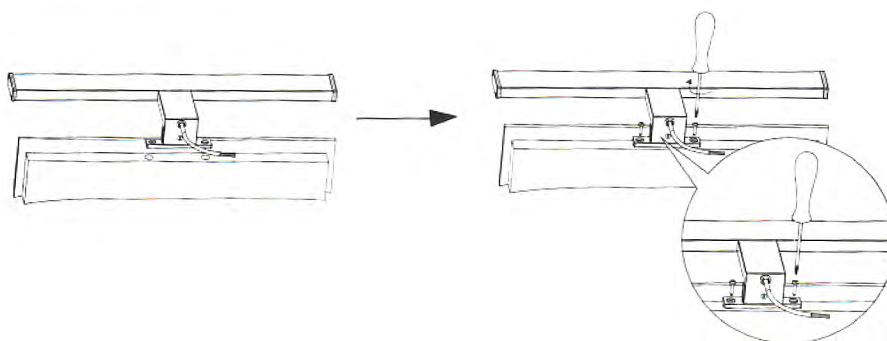
Descripción:

Aplicación plana con luz led integrada para proporcionar mayor luminosidad y menor consumo. Ideal para su fijación en espejos, gabinetes, cuadros, pared, etc... gracias a sus bases intercambiables.

Tipos de montaje:

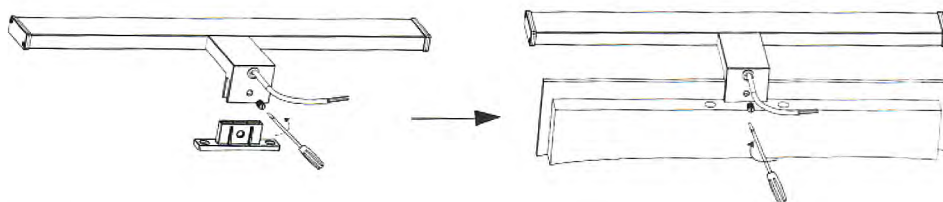
1 Montaje en gabinete.

- Realizar agujeros en el gabinete
- Fijar los tornillos autorroscantes.



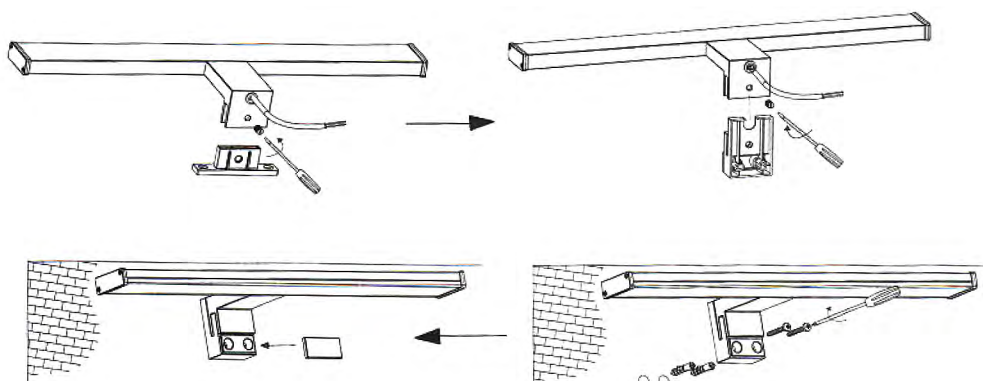
2. Montaje en espejo:

- Sacar el tornillo de plástico y la base
- Colocar el espejo dentro de la guía de plástico y fijar el tornillo de plástico.



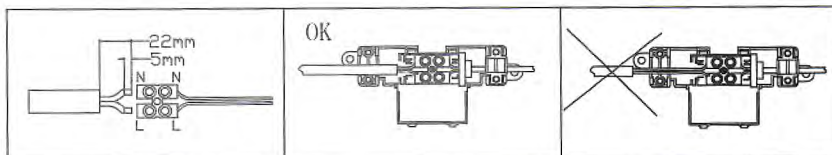
3. Montaje en pared:

- Realizar agujeros en la pared y colocar los tacos.
- Sacar el tornillo de plástico y la base
- Fijar la base de plástico para pared con el tornillo de plástico.
- Fijar el aplique a la pared.



Instalación del cable

1. Pelar el cable según las medidas (ver figura 1)
2. Atornillar el cable en la regleta (ver figura 2 y 3)



Instrucciones de seguridad:

1. Antes de manipular los cables de alimentación debe asegurarse que el interruptor de paso este en posición apagado, o bien desconecte el interruptor general.
2. Esta luminaria es solo para interiores.
3. No cubrir la luminaria una vez instalada.
4. No acercar la luminaria a fuentes de calor.
5. Es recomendable que las instalaciones eléctricas sean realizadas por profesionales.

Características:

Alimentación: 220-240VAC 50Hz

Potencia: 12W (Mod. 81.016/12/BLANCA)

8W (Mod. 81.016/8/BLANCA)

Factor de potencia: >0.5

Luz día: 6500K

Lumens: 600 Lm (Mod.81.016/8/BLANCA)

900 Lm (Mod.81.016/12/BLANCA)

IP:44

Medidas: 600x40x15mm (Mod. 81.016/12/BLANCA)

400x40x15mm (Mod. 81.016/8/BLANCA)