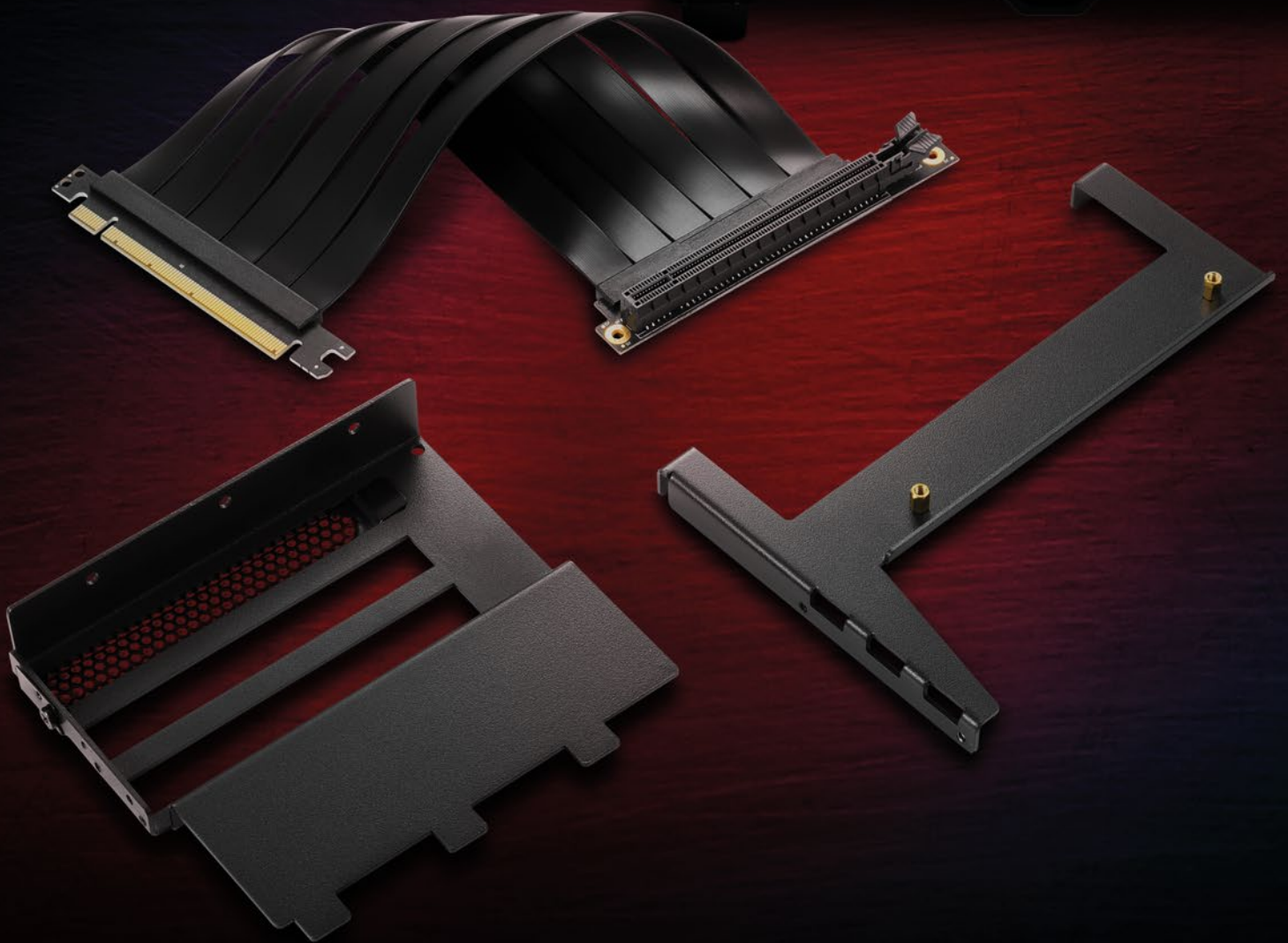




ANGLED GRAPHICS CARD KIT



COMPATIBLE CON

REVE000
ATX PC CASE



HAZ VISIBLES TUS GRÁFICAS

Para la caja de PC REV300 Sharkoon ofrece el Angled Graphics Card Kit como una opción adicional. Con este, podemos integrar una tarjeta gráfica RGB paralelamente a la placa base. Con el montaje en vertical podemos exhibir llamativamente la iluminación de la tarjeta gráfica detrás del panel lateral de cristal. La instalación vertical también aporta la ventaja de disponer de un flujo de aire incluso mejor dentro de la caja. El kit, junto con el cable elevador se puede fijar a la bandeja de la placa base sin ningún problema.

FÁCIL INSTALACIÓN

Dado que el Angled Graphics Card Kit ha sido especialmente diseñado para la REV300, la instalación es realmente fácil. El soporte de montaje queda simplemente fijado a la bandeja de la placa base, mientras que el cable elevador se conecta a la placa base y a la tarjeta gráfica.



IDEAL COMO ESCAPARATE

En la REV300 las tarjetas gráficas RGB de alta calidad alcanzan su máximo esplendor gracias al Angled Graphics Card Kit. El kit permitirá presentar y desplegar a la galería, de la mejor manera posible los espectaculares colores de la tarjeta por detrás del panel lateral de cristal templado.

ESPECIFICACIONES

General:

■ Material:	Metal (Soporte de tarjeta gráfica)
■ Soporte para PCIe:	PCIe 3.0
■ PCIe compatibilidad de ranura:	x16
■ Máx. velocidad de transferencia de datos:	126.1 Gbit/s
■ Conectores chapados en oro:	✓
■ Longitud de cable:	23 cm

Contenidos del paquete:

- Angled Graphics Card Kit
- Cable elevador PCIe 3.0 x16
- Tornillos de montaje



ANGLED GRAPHICS CARD KIT

COMPATIBLE CON

REVEED
ATX PC CASE

www.sharkoon.com