

Sharkoon



SKILLER

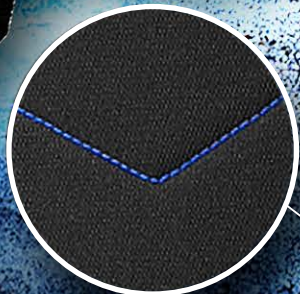


SGS2
G A M I N G S E A T

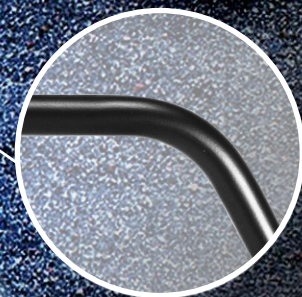
CARACTERÍSTICAS

- Silla gaming de primera clase con cubierta de tela
- Robusta estructura de acero
- Flexible y regulable reposabrazos 3D
- Respaldo regulable de 90° a 160°
- Sistema de control de inclinación (3° a 18°)
- Pistón de gas de clase 4
- Ruedas de 60 mm
- Cojín reposacabezas y lumbar

MEJORES PRESTACIONES



Cubierta de tela transpirable



Robusta estructura de acero

Flexible y regulable reposabrazos 3D



Pistón de gas de clase 4

Agradable funda de tela para cojines reposacabezas y lumbar

Ruedas de 60 mm

Robusta base de acero de cinco radios



VERSIONES DE COLOR



Diseño deportivo en una base de color negro clásica con detalles opcionales en rojo, azul, verde y gris.

FLEXIBLE Y REGULABLE REPOSABRAZOS 3D



FUNCIONES DE CONFORT

Máxima relajación

Por medio del cómodo sistema de control de inclinación, en el SKILLER SGS2 es posible relajarse incluso en frenéticas situaciones de juego, gracias a la sensación de silla mecedora que ofrece con ángulos de inclinación desde 3° hasta 18°. Durante largos descansos, el respaldo se puede bloquear en los ángulos comprendidos entre 90° y 160°.



Ruedas largas de 60 mm

Las cinco ruedas largas de 60 mm aportan estabilidad y aseguran movilidad en superficies planas.

ALTA CALIDAD DE FABRICACIÓN



La estructura de la silla gaming SKILLER SGS2 está construida en acero de alta calidad para asegurar una estabilidad óptima. Las cubiertas, fabricadas en un tejido suave, no solamente son cómodas sino también transpirables y se pueden limpiar sin mucho esfuerzo por medio de agentes de limpieza estándar. Las fundas de tela para cojín se pueden lavar a 30°.

DIMENSIONES Y ÁNGULOS DE INCLINACIÓN



ESPECIFICACIONES

GENERAL:

■ Tipo de espuma	Asiento: espuma moldeada Respaldo: espuma de poliuretano
■ Densidad de la espuma	Asiento: 50 kg/m ³ Respaldo: 24 kg/m ³
■ Construcción de la estructura	Acero (Diámetro: 19 mm)
■ Material de revestimiento	Tela
■ Versiones de color	Negro/Gris, Negro/Azul, Negro/Rojo, Negro/Verde
■ Reposabrazos regulable	3D
■ Tamaño de la almohadilla del reposabrazos (L x An)	25 x 9 cm
■ Mecanismo	Inclinación convencional
■ Bloqueo de la inclinación	✓
■ Ángulo de inclinación graduable	3° - 18°
■ Pistón de gas	Clase 3
■ Estilo del respaldo de la silla	Respaldo alto
■ Ángulo posterior graduable	90° - 160°
■ Cojín reposacabezas y lumbar	✓
■ Material de la funda del cojín reposacabezas y lumbar	Tela
■ Tipo de base	Base de acero de cinco radios
■ Tamaño de la rueda	60 mm
■ Requiere ensamblaje	✓

CERTIFICACIONES DE SEGURIDAD:

■ Silla (general)	DIN EN 1335-1/2/3
■ Pistón de gas	DIN 4550

DIMENSIONES Y PESOS:

■ Tamaño del asiento (An x Pr)	39,5 x 50 cm
■ Máxima altura del asiento	58,5 cm
■ Mínima altura del asiento	49 cm
■ Máxima altura del reposabrazos	35,5 cm
■ Mínima altura del reposabrazos	28,5 cm
■ Altura del respaldo	83 cm
■ Ancho de hombro del respaldo	57 cm
■ Tamaño del paquete (L x An x Al)	86 x 70 x 33 cm
■ Máx. altura recomendada para el usuario	185 cm
■ Peso	20,8 kg
■ Máx. capacidad de peso	110 kg

CAJA DE ENVÍO

- Unidad de embalaje: 1
- Dimensiones: 86 x 70 x 33 cm
- Peso: 23 kg
- Núm. de arancel aduanero: 94013000
- País de origen: China

CONTENIDOS DEL PAQUETE

- SKILLER SGS2
- Cojín reposacabezas y lumbar
- Manual
- Conjunto de accesorios



SKILLER SGS2 BLACK/GREY



SKILLER SGS2 BLACK/BLUE



SKILLER SGS2 BLACK/RED



SKILLER SGS2 BLACK/GREEN

