

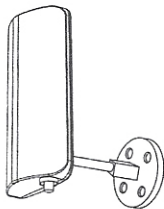


CABLEMATIC

Kit Antena Exterior T.D.T.

Con amplificador incorporado

Esta antena está especialmente diseñada para recibir la señal de televisión digital terrestre (TDT). Incorpora en su diseño la más moderna tecnología que le proporciona la mejor recepción posible. Compacta y resistente al agua. Puede ser instalada tanto en paredes como en un mástil, mediante el kit de tornillos y tacos incluido. Dispone de una base orientable para asegurar una mejor recepción



Es resistente a la intemperie, y a los rayos ultravioletas

CARACTERÍSTICAS

- Recepción UHF - 470 a 790 Mhz
- Recepción VHF - 47 a 230 Mhz
- Ganancia 20 dB (+/- 3dB)

CONTENIDO DEL KIT

- Cuerpo de la antena con un conector F
- Mástil flexible para pared
- Adaptador AC/DC -12VDC
- Cable Coaxial (macho F a IEC hembra)
- Conexión para alimentación
- 2 bridas tipo U para mástil y 4 palomillas
- Tornillos y tacos (Ø 6mm)



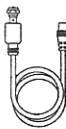
Tacos y tornillos



Kit montaje en mástil



Conexión Alimentación



Cable Coaxial



Adaptador AC/DC



Mástil flexible

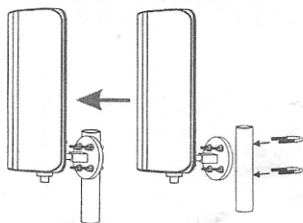


Cuerpo de la antena

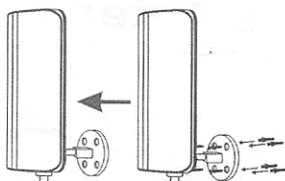
Consejos de instalación

- No instale la antena cerca de aparatos de aire acondicionado, ascensores, o cualquier aparato de gran consumo eléctrico, porque disminuye la recepción.
- Es recomendable instalar a la mayor altura posible para mejorar la recepción de la señal y reducir interferencias.
- La antena puede funcionar sin la alimentación externa del adaptador AC/DC. Compruebe que la recepción es correcta sin el adaptador, si no fuera así, instale el adaptador para mejorar la potencia de recepción.

Instalación en mástil



Instalación en pared



- Una vez determinado el lugar de la instalación, utilice los tacos y tornillos incluidos en el kit. Si desea instalarlo en un mástil utilice las bridas en U y las palomillas.
- Instale primero la base orientable, y luego sujete el cuerpo de la antena a la base apretando fuertemente el tornillo trasero.
- Conecte el cable coaxial por el conector F a la antena. Dispone de un capuchón para protegerlo de la lluvia, retírelo ligeramente hacia atrás para conectarlo. Una vez conectado, encájelo.
- Luego realice la conexión como el dibujo adjunto.

Adaptador a RED (incluido)

Entrada 230VAC ~50Hz - 150mA

Salida 12VDC - 250mA

