



Manual de instrucciones

Manual de instruções

Instruction manual

Manuel d'instructions



Ventilador de torre oscilante

Ventoinha de torre oscilante

Oscillating tower fan

Ventilateur tour

oscillant



INSTRUCCIONES DE SEGURIDAD



Lea atentamente este manual antes de utilizar el aparato y guárdelo para futuras consultas. Para reducir posibles riesgos de incendio, descargas eléctricas o daños personales, tenga en cuenta las siguientes instrucciones:

INFORMACIÓN GENERAL

- ▶ Este aparato pueden utilizarlo niños con edad de 8 años y superior y personas con capacidades físicas, sensoriales o mentales reducidas o falta de experiencia y conocimiento, si se les ha dado la supervisión o formación apropiadas respecto al uso del aparato de una manera segura y comprenden los peligros que implica. Los niños no deben jugar con el aparato. La limpieza y el mantenimiento a realizar por el usuario no deben realizarlos los niños sin supervisión. Antes de poner en funcionamiento el aparato, lea atentamente las siguientes instrucciones. Guarde el manual en un lugar seguro para que pueda consultarlo en cualquier momento.
- ▶ Si el cable de alimentación está dañado, debe ser sustituido por el fabricante o el servicio técnico autorizado a través de un técnico cualificado para evitar el riesgo de descarga eléctrica.
- ▶ Antes de poner en funcionamiento el aparato, lea atentamente las siguientes instrucciones. Guarde el manual en un lugar seguro para que pueda consultarlo en cualquier momento.
- ▶ Después de retirar del embalaje, compruebe que el aparato está en buen estado, y si tiene alguna duda, no lo encienda.
- ▶ Póngase en contacto con su distribuidor o vendedor para la devolución del mismo.
- ▶ Este aparato viene embalado para protección contra cualquier daño o daño que se pueda causar por el transporte.
- ▶ El embalaje está formado por plásticos y otros materiales que pueden ser peligrosos, siendo aconsejable mantener fuera del alcance de los niños. Estos materiales son reciclables y deben entregarlos en una unidad del sistema de reciclaje apropiado, respetando las leyes de protección del medio ambiente.
- ▶ Este aparato ha sido concebido solamente para uso doméstico y no debe ser utilizado con ningún otro fin, como por ejemplo en una instalación de nivel comercial, industrial o cualquier otra que no sea residencial.
- ▶ No manipule el aparato con las manos mojadas y tampoco lo sumerja en agua ni en ningún otro líquido.
- ▶ Desconecte el aparato de la toma de corriente antes de limpiarlo.
- ▶ No continúe usando el aparato si

observa que el mismo no funciona correctamente. Apáguelo inmediatamente y busque al fabricante o un servicio técnico autorizado para que un técnico cualificado pueda evaluar el daño y repararlo en su caso.

- ▶ Apague el aparato y desconecte el cable de alimentación de la toma de corriente antes de sustituir cualquier pieza o accesorio, o tocar las partes móviles del aparato.

INSTRUCCIONES IMPORTANTES DE SEGURIDAD

- ▶ Conecte el aparato únicamente a una fuente de alimentación de CA. El voltaje indicado en la placa de características que esta fijada en el aparato, debe coincidir con el voltaje de la fuente de alimentación.
- ▶ Desconectar siempre el aparato de la toma después de usarlo, para desmontarlo o limpiarlo.
- ▶ Montar y utilizar el aparato siempre en una superficie firme y estable.
- ▶ Nunca coloque el aparato encima o cerca de fuentes de calor, como por ejemplo una cocina a gas / eléctrica o dentro de un horno caliente. Mantenga el cable de alimentación lejos de estas fuentes de calor o de objetos cortantes y afilados.
- ▶ Nunca manipule el cable de alimentación con las manos mojadas.
- ▶ El uso de accesorios o piezas no recomendadas por el fabricante, puede provocar un incendio, una descarga eléctrica o lesiones graves.
- ▶ Este aparato está fabricado para ser utilizado en interiores. Nunca lo utilice al aire libre o partes externas de la casa.

ES

PT

EN

FR

CARACTERÍSTICAS

- ▶ Potencia: 60W
- ▶ Velocidades: 3 niveles
- ▶ Posición fija o Oscilante
- ▶ 4 funciones programables
- ▶ Con mando a distancia
- ▶ Flujo de aire máximo 1.920m³/h
- ▶ 220-240V - 50Hz

FUNCIONAMIENTO

PANEL DE CONTROL

- ▶ **Botón ON / OFF:** Utilice este botón para encender y apagar el ventilador.
- ▶ **Botón de VELOCIDAD:** Presione este botón para seleccionar la velocidad del ventilador, que puede ser, baja, media o alta.
- ▶ **Botón TEMPORIZADOR:** Presiónelo para programar el temporizador desde 0.5 horas hasta 7,5 horas.
- ▶ **Botón MODE:** Utilice este botón para seleccionar el modo de funcionamiento deseado, que incluye "Normal", "Natural" y "Suspensión".
- ▶ **Botón SWING:** Presione este botón para activar la oscilación del ventilador; presiónelo nuevamente para desactivar esta función.



MONTAJE

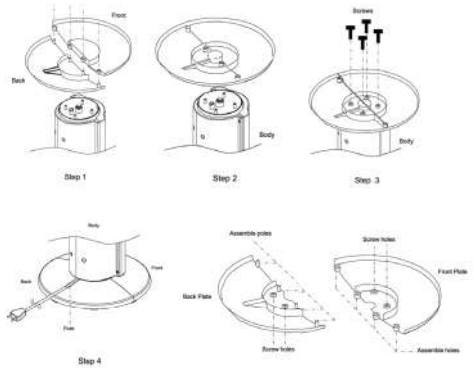
Paso1: Alinee los postes de ensamblaje con los agujeros correspondientes e inserte los postes en los agujeros.

Paso2: Oriente la base ensamblada para atornillar los postes al cuerpo del ventilador.

Paso3: Una vez que haya conectado firmemente el cuerpo y la base, atornille los orificios para tornillos de la base. Asegúrese también de pasar el cable de alimentación a través

de la ranura de la base.

Paso4: Coloque el ventilador en una superficie plana.



NOTAS IMPORTANTES

- ▶ Coloque el ventilador sobre una superficie plana y seca.
- ▶ Antes de conectar el dispositivo a la red, asegúrese de que el interruptor esté en la posición "0".
- ▶ Enchufe el cable de alimentación en la toma de corriente 220-240V-50Hz
- ▶ Si no utiliza el ventilador durante mucho tiempo, desenchufe el cable de la toma de corriente.
- ▶ Nunca intente desmontar el dispositivo donde se encuentra el motor.
- ▶ Si nota alguna anomalía (como un ruido inusual del ventilador), apague el dispositivo y desenchúfelo inmediatamente.
- ▶ Asegúrese de que no entren objetos o líquidos en el interior del ventilador a través de cualquier abertura.
- ▶ El ventilador sólo debe utilizarse en ambientes secos.
- ▶ Proteja el dispositivo del polvo, la humedad, la luz solar y el calor directo.

LIMPIEZA Y MANTENIMIENTO

- ▶ Asegúrese de que el aparato esté desconectado antes de proceder a su limpieza.
- ▶ Limpie con un paño suave humedecido, sin detergente, ni líquidos agresivos ni disolventes.
- ▶ No sumerja el ventilador en agua o cualquier otro líquido.
- ▶ Si el ventilador no va a ser utilizado durante un largo espacio de tiempo, proteja el mismo y guárdelo o tras limpiarlo, en un lugar seco.

INSTRUÇÕES DE SEGURANÇA



Leia este manual com atenção antes de utilizar o aparelho, e guardá-lo para futuras consultas. Para reduzir possíveis riscos de incêndio, descargas elétricas ou danos pessoais, tenha em consideração as seguintes instruções:

INFORMAÇÃO GERAL

- ▶ Este aparelho pode ser utilizado por crianças com idade igual ou superior a 8 anos e pessoas com capacidades físicas, sensoriais ou mentais reduzidas ou com falta de experiência e conhecimento, desde que tenham recebido supervisão ou formação adequada relativamente à utilização do aparelho de forma segura e compreendam os perigos envolvidos. As crianças não devem brincar com o aparelho. A limpeza e a manutenção a serem realizadas pelo usuário não devem ser realizadas por crianças sem supervisão.
- ▶ Se o cabo de alimentação estiver danificado, deve ser substituído pelo fabricante ou pelo serviço técnico autorizado, através de um técnico qualificado para evitar risco de choque elétrico.
- ▶ Antes de colocar o aparelho a funcionar, leia com atenção as seguintes instruções. Guarde o manual em um local seguro para que possa consultá-lo a qualquer momento.
- ▶ Depois de retirar da embalagem, verifique se o aparelho está em bom estado, e se tiver alguma dúvida, não utilize-o.
- ▶ Entre em contacto com o seu distribuidor ou vendedor para a devolução do mesmo.
- ▶ Este aparelho vem embalado para proteção contra qualquer estrago ou dano que se possa causar pelo transporte.
- ▶ A embalagem esta formada por plásticos e otros materiais que podem ser perigosos, sendo aconselhável manter fora do alcance de crianças. Estes materiais são recicláveis, devendo entregá-los em uma unidade do sistema de reciclagem apropriado, respeitando as leis de proteção do meio ambiente.
- ▶ Este aparelho foi concebido somente para USO DOMÉSTICO e não deve ser utilizado com nenhum outro fim, como por exemplo em uma instalação de nível comercial, industrial ou qualquer outra que não seja residencial.
- ▶ Não manipule o aparelho com as mãos molhadas e tampouco o mergulhe em água ou qualquer outro líquido.
- ▶ Desconectar o aparelho da tomada antes de limpá-lo.
- ▶ Não continue usando o aparelho se observa que o mesmo não

ES

funciona correctamente. Desligue-o imediatamente e procure o fabricante ou um serviço técnico autorizado para que um técnico qualificado possa avaliar os danos e repará-lo se for o caso.

PT

EN

FR

Desligue o aparelho e desconecte o cabo de alimentação da tomada antes de substituir qualquer peça ou acessório, ou tocar as partes móveis do aparelho.

INSTRUÇÕES IMPORTANTES SOBRE SEGURANÇA

- ▶ Conectar o aparelho unicamente a uma fonte de alimentação de CA. A voltagem indicada na placa de características que esta fixada no aparelho, deve coincidir com a voltagem da fonte de alimentação.
- ▶ Desconectar sempre o aparelho da tomada depois de usá-lo, para desmontá-lo ou limpá-lo.
- ▶ Montar e utilizar o aparelho sempre em uma superfície firme e estável.
- ▶ Nunca coloque o aparelho encima ou perto de fontes de calor, como por exemplo um fogão a gás/elétrico ou dentro de um forno quente. Mantenha o cabo de alimentação afastado destas fontes de calor ou de objetos cortantes e afiados.
- ▶ Nunca manipule o cabo de alimentação com as mãos molhadas.
- ▶ O uso de acessórios ou peças não

recomendadas pelo fabricante, poderão provocar um incêndio, uma descarga eléctrica ou ainda, lesões graves.

- ▶ Este aparelho está fabricado para ser utilizado em interiores. Nunca o utilize ao ar livre ou partes externas da casa.

Manual de instruções

CARACTERÍSTICAS

- ▶ Potência: 60W
- ▶ Velocidades: 3 níveis
- ▶ Posição fixa ou oscilante
- ▶ 4 funções programáveis
- ▶ Com comando
- ▶ Fluxo de ar máximo 1.920m³/h
- ▶ 220-240V ~ 50Hz

FUNCIONAMENTO

PAINEL DE CONTROLE

- ▶ **Botão ON / OFF:** Use este botão para ligar e desligar o aparelho.
- ▶ **Botão de VELOCIDADE:** Pressione este botão para selecionar a velocidade da ventoinha, que pode ser, baixa, média ou alta.
- ▶ **Botão TEMPORIZADOR:** Pressione-o para programar o temporizador de 0.5 horas até 7.5 horas.
- ▶ **Botão MODE:** Use este botão para selecionar o modo desejado, que pode ser "Normal", "Natural" e "Suspensão".
- ▶ **Botão SWING:** Pressione este botão para ativar a oscilação da ventoinha, pressione-o novamente para desativar esta função.



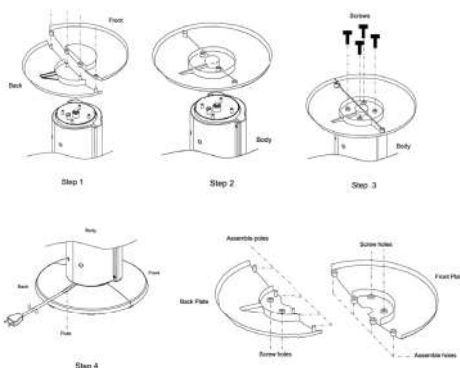
MONTAGEM

Passo1: Alinhe os postes de montagem com os orifícios correspondentes e insira os postes nos orifícios.

Passo2: Oriente a base montada para aparafusar os postes ao corpo da ventoinha.

Passo3: Depois de encaixar firmemente o corpo e a base da ventoinha, aparafuse os parafusos da base. Certifique-se de passar o cabo de alimentação pela ranhura presente na base.

Passo4: Ponha a ventoinha numa superfície plana.



NOTAS IMPORTANTES

- ▶ Ponha a ventoinha numa superfície plana e seca.
- ▶ Antes de ligar à tomada, certifique-se de que a chave esteja na posição "0".
- ▶ Ligue a ventoinha a uma tomada 220-240V ~ 50Hz
- ▶ Se não usar a ventoinha durante um longo período de tempo, desligue-a e retire a ficha da tomada.
- ▶ Nunca tente desmontar o dispositivo onde se encontra o motor.
- ▶ Caso detete alguma anomalia (como um ruído fora do normal), desligue o dispositivo e retire imediatamente a ficha da tomada.
- ▶ Certifique-se de que nenhum objeto ou líquido entre, pelas aberturas, no interior da ventoinha.
- ▶ Só deve usar a ventoinha em ambientes secos.
- ▶ Proteja o dispositivo do pó, humidade, luz solar e calor direto.

LIMPEZA E MANUTENÇÃO

- ▶ Certifique-se de que o aparelho esteja desligado antes de começar a limpar.
- ▶ Limpe o aparelho com pano macio e húmido, sem detergentes, líquidos agressivos ou solventes.
- ▶ Não mergulhe o aparelho em água ou qualquer outro líquido.
- ▶ Se não usar a ventoinha durante um longo período de tempo, proteja-a e guarde-a num sítio seco após a sua respetiva limpeza.

ES

PT

EN

FR

INSTRUCTION MANUAL



Read this manual carefully before using the device and save it for future reference. To reduce possible risk of fire, electric shock or personal injury, keep in mind the following instructions:

GENERAL INFORMATION

- ▶ This appliance can be used by children aged 8 years and above and persons with reduced physical, sensory or mental capabilities or lack of experience and knowledge if they have been given appropriate supervision or training concerning use of the appliance in a safe and They understand the dangers involved. Children must not play with the appliance. Cleaning and maintenance to be carried out by the user must not be carried out by children without supervision.
- ▶ If the power cord is damaged, it must be replaced by the manufacturer or by a qualified technician to avoid the risk of electric shock.
- ▶ Before operating this appliance, read the following instructions. Keep the manual in a safe place so you can consult it at any time.
- ▶ After removing the packaging, check that the appliance is in good condition, and if you have any questions, do not turn it on.
- ▶ Contact your distributor or seller for the return of the appliance.
- ▶ This device is packed for protection against any damage or damage that may be caused by transportation.
- ▶ The packaging is made up of plastics and other materials that can be dangerous. Keep out of reach of children. These materials are recyclable and must be delivered in a unit of the appropriate recycling, respecting the environmental laws.
- ▶ This appliance has been designed for DOMESTIC USE only and must not be used with any other appliance, such as for example in a commercial, industrial or any other non-residential installation.
- ▶ Do not handle the appliance with wet hands and do not immerse it in water or any other liquid.
- ▶ Unplug the appliance from the mains before cleaning it.
- ▶ Do not continue using the appliance if you notice that it is not working properly. Turn it off immediately and look for the manufacturer or an authorized technical service so that a qualified technician can evaluate the damage and repair it if necessary.
- ▶ Turn off the appliance and disconnect the power cord from the power outlet before replacing any part or accessory, or before touching the moving parts of the device.

IMPORTANT SAFETY INSTRUCTIONS

- ▶ Connect the device only to an AC power source. The voltage indicated on the rating plate that is on the device, must match the voltage of the power supply.
- ▶ Always disconnect the appliance from the socket after use, to disassemble or clean it.
- ▶ Always mount and use the appliance on a stable and secure surface.
- ▶ Never place the appliance on or near heat sources, such as a gas / electric stove or inside a hot oven. Keep the power cord away from these sources of heat or sharp objects.
- ▶ Never handle the power cord with wet hands.
- ▶ The use of accessories or parts not recommended by the manufacturer may cause a fire, an electric shock or serious injuries.
- ▶ This device is manufactured to be used indoors. Never use it outdoors or in outside parts of the house.

CHARACTERISTICS

- ▶ Power: 60w
- ▶ Speed: 3 levels
- ▶ Fixed or oscillating position
- ▶ 4 programmable functions
- ▶ With remote control
- ▶ Maximum airflow 1.920m³/h
- ▶ 220-240V - 50Hz

FUNCTIONING

CONTROL PANEL

- ▶ **ON/OFF button**:: Use this button to turn the fan on and off.
- ▶ **SPEED button**: Press this button to select the fan speed, which can be low, medium or high.
- ▶ **TIMER button**: Press to set the timer from 0.5 hours to 7.5 hours.
- ▶ **MODE button**: Use this button to select the desired operating mode, including "Normal", "Natural" and "Sleep".
- ▶ **SWING button**: Press this button to activate fan oscillation; press it again to deactivate this function.



ASSEMBLY

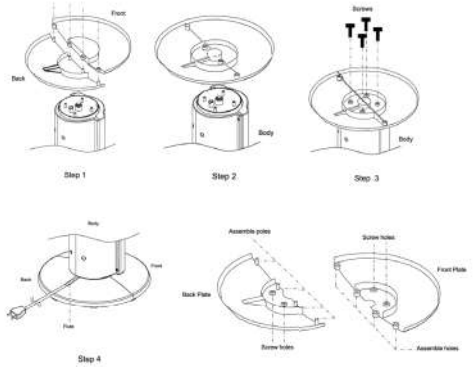
Step1: Align the assembly posts with the corresponding holes and insert the posts into the holes.

Step2: Orient the assembled base to bolt the posts to the fan body.

Step 3: Once you have firmly connected the body and base, tighten the screw holes on the base. Also be sure to pass the power cable through the slot in the base.

Step4: Place the fan on a flat surface..

IMPORTANT NOTE



- ▶ Place the fan on a flat, dry surface.
- ▶ Before connecting the device to the mains, make sure that the switch is in the "0" position.
- ▶ Plug the power cord into the mains socket 220-240V - 50Hz.
- ▶ If you do not use the fan for a long period of time, unplug the power cord from the socket.
- ▶ Never attempt to disassemble the device where the motor is located.
- ▶ If you notice any anomaly (such as an unusual fan noise), switch off the device and unplug it immediately.
- ▶ Make sure that no objects or liquids enter the interior of the fan through any openings.
- ▶ The fan should only be used in dry environments.
- ▶ Protect the device from dust, moisture, sunlight and direct heat.

CLEANING AND MAINTENANCE

- ▶ Make sure that the appliance is switched off before cleaning.
- ▶ Clean with a soft damp cloth, without detergent, aggressive liquids or solvents.
- ▶ Do not immerse the fan in water or any other liquid.
- ▶ If the fan is not to be used for a long period of time, protect the fan and store it or after cleaning it in a dry place.

CONSIGNES DE SÉCURITÉ



Lisez attentivement ce manuel avant d'utiliser l'appareil et conservez-le pour référence ultérieure. Pour réduire le risque d'incendie, d'électrocution ou de blessure, gardez les instructions suivantes à l'esprit:

INFORMATIONS GÉNÉRALES

- ▶ Cet appareil peut être utilisé par des enfants âgés de 8 ans et plus et des personnes ayant des capacités physiques, sensorielles ou mentales réduites ou un manque d'expérience et de connaissances s'ils ont reçu une supervision ou une formation appropriée concernant l'utilisation de l'appareil dans un coffre-fort et ils comprennent les dangers encourus. Les enfants ne doivent pas jouer avec l'appareil. Le nettoyage et l'entretien à effectuer par l'utilisateur ne doivent pas être effectués par des enfants sans surveillance. Si le cordon d'alimentation est endommagé, il doit être remplacé par le fabricant ou le service technique agréé par un technicien qualifié afin d'éviter tout risque d'électrocution.
- ▶ Avant de mettre l'appareil en service, lisez attentivement les instructions suivantes. Conservez le manuel dans un endroit sûr pour pouvoir le consulter à tout moment.
- ▶ Après avoir enlevé l'emballage, vérifiez que l'appareil est en bon état, et si vous avez des doutes, ne l'allumez pas.
- ▶ Contactez votre distributeur ou vendeur pour échanger ou restituer l'appareil.
- ▶ Cet appareil est emballé pour la protection contre tout dommage lors du transport.
- ▶ L'emballage est formé de matières plastiques et d'autres matériaux pouvant être dangereux. Il est conseillé de les garder hors de portée des enfants. Ces matériaux sont recyclables et doivent être livrés dans une unité de recyclage appropriée, en respectant les lois de protection de l'environnement.
- ▶ Cet appareil a été conçu pour un USAGE DOMESTIQUE seulement et ne doit pas être utilisé à d'autres fins, telles qu'une installation commerciale, industrielle ou toute autre installation non résidentielle.
- ▶ Ne manipulez pas l'appareil avec les mains mouillées et ne le plongez pas dans l'eau ou tout autre liquide.
- ▶ Débranchez l'appareil de la prise avant de le nettoyer.
- ▶ Ne continuez pas à utiliser l'appareil si vous remarquez qu'il ne fonctionne pas correctement. Éteignez-le immédiatement et recherchez le fabricant ou un service technique agréé afin qu'un technicien qualifié puisse évaluer les dommages et le réparer si nécessaire.

- ▶ Éteignez l'appareil et débranchez le cordon d'alimentation de la prise avant de remplacer une pièce ou un accessoire, ou avant de toucher les pièces mobiles de l'appareil.

CONSIGNES DE SÉCURITÉ IMPORTANTES ■

- ▶ Connectez l'appareil uniquement à une source d'alimentation de courant alternatif (CA). La tension d'alimentation doit correspondre à celle indiquée sur la plaque signalétique.
- ▶ Débranchez toujours l'appareil de la prise après son utilisation, et avant de le démonter ou le nettoyer.
- ▶ Toujours monter et utiliser l'appareil sur une surface ferme et stable.
- ▶ Ne placez jamais l'appareil sur ou à proximité de sources de chaleur, telles qu'une cuisinière à gaz / électrique ou dans un four chaud. Gardez le cordon d'alimentation à l'écart de ces sources de chaleur ou d'objets tranchants et coupants.
- ▶ Ne manipulez jamais le cordon d'alimentation avec les mains mouillées.
- ▶ L'utilisation d'accessoires ou de pièces non recommandés par le fabricant peut provoquer un incendie, une électrocution ou des blessures graves.
- ▶ Cet appareil est fabriqué pour être utilisé à l'intérieur. Ne l'utilisez jamais à l'extérieur.

Manuel d'instructions

CARACTÉRISTIQUES

- ▶ Puissance: 60W
- ▶ Vitesses : 3 niveaux
- ▶ Position fixe ou oscillante
- ▶ 4 fonctions programmables
- ▶ Avec télécommande
- ▶ Débit d'air maximum 1 920 m³/h
- ▶ 220-240V~ 50Hz

FONCTIONNEMENT

PANNEAU DE COMMANDE

- ▶ **Bouton ON / OFF:** utilisez ce bouton pour allumer et éteindre le ventilateur.
- ▶ **Bouton de VELOCIDAD:** appuyez sur ce bouton pour sélectionner la vitesse du ventilateur, qui peut être faible, moyenne ou élevée.
- ▶ **Bouton TEMPORIZADOR:** Appuyez pour régler la minuterie de 0,5 heure à 7,5 heures.
- ▶ **Bouton MODE:** utilisez ce bouton pour sélectionner le mode de fonctionnement souhaité, notamment « Normal », « Naturel » et « Veille ».
- ▶ **Bouton SWING:** appuyez sur ce bouton pour activer l'oscillation du ventilateur ; Appuyez à nouveau dessus pour désactiver cette fonction.



MONTAGE

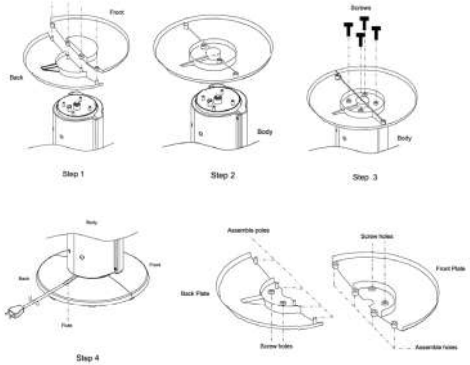
Étape 1 : Alignez les poteaux d'assemblage avec les trous correspondants et insérez les poteaux dans les trous.

Étape 2 : Orientez la base assemblée pour visser les poteaux au corps du ventilateur.

Étape 3 : Une fois que vous avez fermement connecté le corps et la base, vissez les trous de vis de la base. Assurez-vous également de faire passer le cordon d'alimentation à

travers la fente de la base.

Étape 4 : placez le ventilateur sur une surface plane.



NOTES IMPORTANTES

- ▶ Placez le ventilateur sur une surface plane et sèche.
- ▶ Avant de connecter l'appareil au réseau, assurez-vous que l'interrupteur est en position « 0 ».
- ▶ Branchez le cordon d'alimentation dans la prise de courant 220-240V ~ 50 Hz.
- ▶ Si vous n'utilisez pas le ventilateur pendant une longue période, débranchez le cordon de la prise de courant.
- ▶ N'essayez jamais de démonter l'appareil où se trouve le moteur.
- ▶ Si vous remarquez des anomalies (comme un bruit inhabituel du ventilateur), éteignez l'appareil et débranchez-le immédiatement.
- ▶ Assurez-vous qu'aucun objet ou liquide ne pénètre à l'intérieur du ventilateur par les ouvertures.
- ▶ Le ventilateur ne doit être utilisé que dans des environnements secs.
- ▶ Protégez l'appareil de la poussière, de l'humidité, du soleil et de la chaleur directe.

NETTOYAGE ET ENTRETIEN

- ▶ Assurez-vous que l'appareil est débranché avant de le nettoyer.
- ▶ Nettoyer avec un chiffon doux et humide, sans détergent, ni liquide agressif ni solvant.
- ▶ Ne plongez pas le ventilateur dans l'eau ou tout autre liquide.
- ▶ Si le ventilateur ne doit pas être utilisé pendant une longue période, protégez-le et rangez-le ou, après l'avoir nettoyé, dans un endroit sec.

ES

PT

EN

FR

ESPAÑOL



DESECHO

Este símbolo en el producto o en las instrucciones significa que su equipo eléctrico y electrónico debe desecharse al final de su vida útil en un contenedor especializado; no lo deseche en el contenedor habitual de residuos del hogar. En la UE existen sistemas especiales de recogida de residuos para su posterior reciclaje. Para más información, póngase en contacto con la autoridad local o con el minorista al que adquirió el producto.



GARANTÍA

Todos nuestros productos están sujetos a la garantía legal vigente en cada momento en materia de consumo y cubre todos los fallos del fabricante en cuanto a material y calidad. Esta garantía se aplica únicamente si se han seguido las instrucciones de uso, y queda anulada en caso de que se haya forzado el aparato o se haya usado de forma indebida e inadecuada, o si lo ha reparado una persona no autorizada.

LA FACTURA ES LA GARANTÍA DEL PRODUCTO

EL FABRICANTE DECLINA TODA RESPONSABILIDAD DEBIDA A UNA INCORRECTA INSTALACIÓN DEL APARATO.

PORTUGUÊS



ELIMINAÇÃO

Este símbolo no produto ou nas instruções significa que o seu equipamento eléctrico e electrónico deve ser eliminado uma vez terminada a sua vida útil num contentor especializado, não deite o aparelho para um contentor normal destinado a resíduos domésticos. Na UE existem sistemas especiais de recolha de resíduos para a sua posterior reciclagem. Para mais informações, entre em contacto com a autoridade local ou com o estabelecimento onde adquiriu o produto.



GARANTIA

Todos os nossos produtos estão sujeitos a garantia legal vigente em cada momento em matéria de consumo e cobre todos os defeitos de fabrico, no que se refere ao material e à qualidade. Esta garantia aplica-se apenas se tiverem sido seguidas as instruções de utilização, sendo anulada em caso de o aparelho ter sido forçado ou se este tiver sido utilizado de forma indevida e inadequada, ou se tiver sido reparado por uma pessoa não autorizada.

A FATURA É A GARANTIA DO PRODUTO

O FABRICANTE DECLARA TODA A RESPONSABILIDADE DEVIDO A UMA INSTALAÇÃO INCORRETA DO APARELHO.

ENGLISH



WASTE

This symbol on the product or in the instructions means that your electrical and electronic equipment must be disposed at the end of its useful life in a specialized container; Do not dispose it in the usual household waste container. In the EU there is special waste collection systems for subsequent recycling. For more information, contact with the local authority or the retailer from whom you purchased the product.



WARRANTY

All our products are subject to the legal warranty in force at all times regarding consumption and covers all manufacturer's failures regarding material and quality. This warranty applies only if the instructions for use have been followed, and it is voided if the device has been forced or used improperly, or if it has been repaired by an unauthorized person.

THE INVOICE IS THE PRODUCT WARRANTY

THE MANUFACTURER DECLINES ALL RESPONSIBILITY DUE TO AN INCORRECT INSTALLATION OF THE APPLIANCE.

FRANÇAIS



DÉCHET

Ce symbole sur le produit ou dans les instructions signifie que votre équipement électrique et électronique doit être collecté à la fin de sa vie utile par une filière spécifique et ne doit pas être jeté dans une poubelle classique. Dans l'UE, il existe des systèmes spéciaux de collecte des déchets pour recyclage ultérieur. Pour plus d'informations, contactez votre administration locale ou le vendeur auprès duquel vous avez acheté le produit.



GARANTIE

Tous nos produits sont soumis à la garantie légale en vigueur à tout moment en matière de consommation et couvre tous les défauts du fabricant en termes de matériel et de qualité. Cette garantie s'applique uniquement si les instructions d'utilisation ont été suivies, et est annulée si l'appareil a été altéré ou utilisé de manière inappropriée et incorrecte ou s'il a été réparé par une personne non autorisée.