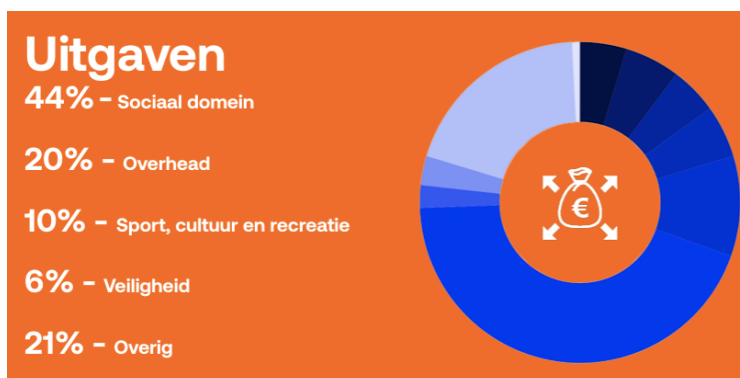


Cijfers liegen niet, maar leugenaars kunnen goed cijferen.

Tijdens de Begrotingsraad werd aangegeven dat onze cijfers niet correct zouden zijn. Hierbij de cijfers met verwijzing naar de pagina's in de begroting 2024.



	2024	%T	Pagina
0.0 - Bestuur en ondersteuning	€ 4.268.297,00	5%	19
1.0 - Veiligheid	€ 5.078.369,00	6%	24
2.0 - Verkeer, vervoer en waterstaat	€ 4.353.685,00	5%	29
3.0 - Economie	€ 191.809,00	0%	34
4.0 - Onderwijs	€ 4.801.869,00	5%	38
5.0 - Sport, cultuur en recreatie	€ 9.208.599,00	10%	46
6.0 - Sociaal Domein	€ 40.116.059,00	44%	57
7.0 - Volksgezondheid en milieu	€ 2.080.213,00	2%	63
8.0 - Volkshuisvesting, leefomgeving en stedelijke vernieuwing	€ 2.681.055,00	3%	57
0.4 - Overhead	€ 17.784.255,00	20%	69
0.5 - Treasury	€ -353.912,00	0%	69
0.61 - OZB woningen	€ 731.165,00	1%	69
0.62 - OZB niet-woningen	€ -	0%	69
0.64 - Belastingen overig	€ 1.837,00	0%	69
0.7 - Algemene uitkering en overige uitkeringen	€ -	0%	69
0.8 - Overige lasten	€ 251.212,00	0%	69
0.9 - Vennootschapsbelasting (VpB)	€ -	0%	69
	€ 91.194.512,00	100%	



	2024	%T	pagina
0.4 - Overhead	€ 89.571,00	0%	69
0.5 - Treasury	€ 609.823,00	1%	69
0.61 - OZB woningen	€ 10.006.859,00	11%	69
0.62 - OZB niet-woningen	€ 4.382.378,00	5%	69
0.64 - Belastingen overig	€ 533.641,00	1%	69
0.7 - Algemene uitkering en overige uitkeringen	€ 74.139.684,00	80%	69
0.8 - Overige baten	€ 2.503.844,00	3%	69
0.9 - Venootschapsbelasting (VpB)	€ -	3%	69
	€ 92.265.800,00	100%	

De rond rekening

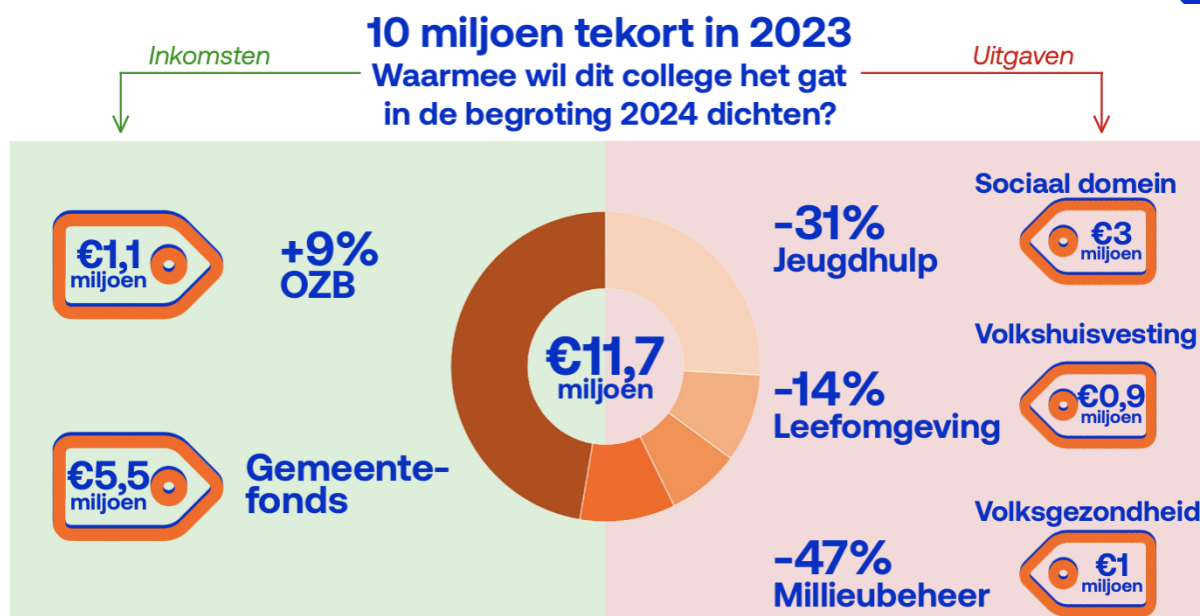
Inkomsten – uitgave:

€	92.265.800,00
€	91.194.512,00
€	1.071.288,00

Pagina 7

Begrotingssaldo		
Saldo begroting 2024 - 2028	2024	
Saldo van baten en lasten	-1.071.288	-1
Saldo mutaties reserves	-63.511	
Begrotingssaldo na mutaties reserves	-1.134.799	-1.1
Saldo incidentele baten en lasten (incl. mutaties reserves) -/-	-392.356	.
Structureel begrotingssaldo	-742.443	-1

Voordelige saldi worden met een "min" teken gepresenteerd.



2023 10 miljoen tekort

Totaal exploitatie	Rekening 2022	Begroting Primitief 2023	Begr. na wijziging 2023	Begroting 2024
Totaal lasten	124.664.176	112.845.025	133.016.120	129.121.636
Totaal baten	128.700.665	114.368.501	123.204.587	130.192.924
Saldo voor mutaties reserves	-4.036.488	-1.523.476	9.811.533	-1.071.288



Pagina 69

Taakveld 0.61+0.62 OZB (+9%)

0.4 - Overhead	121.549	88.286	88.286	89.571	90.218
0.5 - Treasury	723.894	359.823	359.823	369.823	609.823
0.61 - OZB woningen	8.779.811	9.195.433	9.195.433	10.006.859	10.006.859
0.62 - OZB niet-woningen	3.954.842	4.031.193	4.031.193	4.382.378	4.382.378
0.64 - Belastingen overig	451.459	514.098	514.098	533.571	533.641
0.7 - Algemene uitkering en overige uitkeringen	69.522.436	67.463.650	68.616.410	74.139.684	74.238.938
0.8 - Overige baten en lasten	2.582.044	2.366.118	2.366.118	2.503.844	2.469.513

0.61 - OZB woningen	€	9.195.433,00	€	10.006.859,00	
0.62 - OZB niet-woningen	€	4.031.193,00	€	4.382.378,00	
	€	13.226.626,00	€	14.389.237,00	9%



Pagina 57

Taakveld 6.x Sociaal domein (-3,1 miljoen)

6.81A - Beschermd wonen (Wmo)	0	0	0	0	0
6.82 - Geëscaleerde zorg 18-	4.793	0	0	0	0
6.82A - Jeugdbescherming	0	0	0	0	0
6.82B - Jeugdreclassering	0	0	0	0	0
Totaal baten	13.395.526	10.886.330	15.440.129	15.951.960	11.111.111
Totaal Exploitatie (lasten – baten)	37.236.139	33.722.921	43.120.327	40.116.059	39.500.000
Reserves					
0.10 – Mutaties reserves (toevoegingen)	670.000	0	0	0	0

Taakveld 6.72B - Jeugdhulp behandeling -31%

6.71A- Huishoudelijke hulp (Wmo)	0	0	2.429.871	2.632.992	2.875
6.71B- Begeleiding (Wmo)	0	0	2.822.608	2.992.929	3.002
6.71C- Dagbesteding (Wmo)	0	0	644.527	675.001	677
6.71D- Overige maatwerkarrangementen (Wmo)	0	0	0	0	0
6.72 - Maatwerkdienstverlening 18-	11.821.794	9.239.980	194.522	172.044	172
6.72A - Jeugdhulp begeleiding	0	549.258	5.454.100	4.469.672	4.429
6.72B - Jeugdhulp behandeling	0	0	3.187.000	2.196.238	2.196
6.72C - Jeugdhulp dagbesteding	0	0	921.000	966.407	966
6.72D - Jeugdhulp zonder verblijf overig	0	0	0	0	0
6.73A - Pleegzorg	0	0	25.000	26.235	26



Pagina 67

Taakveld 8.x Volkshuisvesting, leefomgeving en stedelijke vernieuwing (-0,9 miljoen)

Baten					
8.1 – Ruimte en leefomgeving	51.909	0	0	0	
8.2 - Grondexploitatie (niet bedrijventerreinen)	6.507.386	1.574.383	1.574.383	3.173.945	3.051
8.3 - Wonen en bouwen	1.121.951	1.335.404	1.335.404	1.486.153	1.486
Totaal baten	7.681.246	2.909.787	2.909.787	4.660.098	4.541
Totaal Exploitatie (lasten – baten)	1.800.390	2.776.777	3.584.341	2.681.055	2.759
Reserves					
0.10 – Mutaties reserves (toevoegingen)	64.721	0	0	0	
0.10 – Mutaties reserves (onttrekkingen)	0	0	0	0	

Taakveld 8.1 – Ruimte en leefomgeving (-14%)

Volkshuisvesting, leefomgeving en stedelijke vernieuwing	Rekening 2022	Begroting Primitief 2023	Begr. na wijziging 2023	Begroting 2024	Meer ram 20
Exploitatie					
Lasten					
8.1 – Ruimte en leefomgeving	1.356.652	1.887.427	2.486.146	2.149.225	1.9
8.2 - Grondexploitatie (niet bedrijventerreinen)	5.976.292	1.897.244	1.922.912	3.066.512	3.2
8.3 - Wonen en bouwen	2.148.691	1.901.893	2.085.070	2.125.416	2.1
Totaal lasten	9.481.635	5.686.564	6.494.128	7.341.153	7.3
Baten					
8.1 – Ruimte en leefomgeving	51.909	0	0	0	



Pagina 63.

Taakveld 7.x Volksgezondheid en milieu (- 1 miljoen)

7.1 - volksgezondheid	36.874	0	284.143	241.707	28
7.2 - Riolering	4.910.601	4.868.665	4.868.665	5.300.929	5.41
7.3 - Afval	6.109.912	5.974.661	5.974.661	6.489.723	6.47
7.4 - Milieubeheer	72.714	1.527	806.633	91.585	
7.5 - Begraafplaatsen en crematoria	512.170	506.245	506.245	531.897	53
Totaal baten	11.642.271	11.351.098	12.440.347	12.655.841	12.66
Totaal Exploitatie (lasten – baten)	1.731.249	2.665.947	3.171.252	2.080.213	191
Reserves					
0.10 – Mutaties reserves (toevoegingen)	0	0	0	0	

Taakveld 7.4 – Milieubeheer (-47%)

exploitatie					
Lasten					
7.1 - Volksgezondheid	1.915.301	1.815.164	2.078.492	2.064.383	2.00
7.2 - Riolering	4.481.381	4.393.691	4.400.211	4.593.571	4.60
7.3 - Afval	5.025.002	5.586.049	5.622.561	6.037.126	6.00
7.4 - Milieubeheer	1.618.609	1.925.855	3.182.609	1.696.340	1.50
7.5 - Begraafplaatsen en crematoria	333.226	296.286	327.726	344.621	30
Totaal lasten	13.373.520	14.017.045	15.611.599	14.736.054	14.50
Baten					
7.1 - Volksgezondheid	36.874	0	284.143	241.707	20
7.2 - Riolering	4.910.601	4.868.665	4.868.665	5.300.929	5.40