

Onderwerp: Infographics

De raad van de gemeente Weert, in vergadering bijeen d.d. 12 november 2015,

Constaterende dat:

- De begroting en de voorjaarsnota van dien aard zijn opgesteld dat deze documenten voor veel inwoners van Weert niet te begrijpen zijn.
- Het van belang is voor de inwoners van Weert om in één oogopslag te zien welke plannen de gemeente het aankomende jaar gaat realiseren op basis van de keuzes die de raad heeft gemaakt,
- Het van belang is voor de inwoners van Weert om in één oogopslag te zien wat voor effecten deze keuzes hebben,
- De communicatie over de gemaakte keuzes na een begrotingsbehandeling verbeterd kan worden,

Van mening zijnde dat:

- Door middel van infographics (zie bijlage) de begroting eenvoudiger te lezen is voor iedereen,
- De organisatie bezig is met het uitwerken van de ICT visie en het opstellen van het ICT Masterplan, en aangezien dit een directe relatie heeft met infographics dit het moment is om infographics te introduceren.

Draagt het college op om bij de voorjaarsnota in 2016 en voor de begrotingsbehandeling 2017:

- Te experimenteren met infographics,
- De definitieve infographics actief te communiceren,

en gaat over tot de orde van de dag,

Fractie VVD

*Zie bijlage

BEGROTING 2015



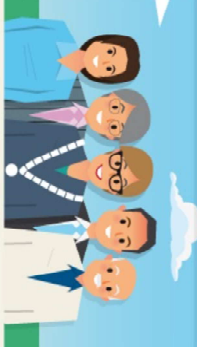
IN ÉÉN DOGPOSLAG

Deze begroting in één dogposlag geeft u een beeld van onze inkomsten (waaronder u natuurlijk ook een steentje bijdraagt) en laat u zien waaraan wij al dat geld weer besteden.



Het gaat goed met de gemeente Etten-Leur. En dat willen we graag zo houden. We zijn er trots op dat we voor 2015 een sluitende begroting aan u kunnen presenteren.

Uitsluitend van toepassing op werkdagen



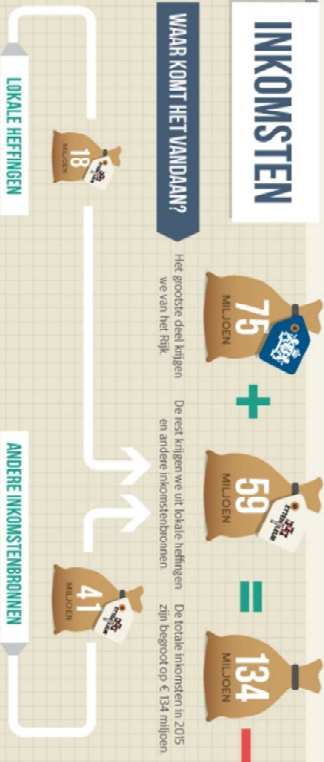
INKOMSTEN

WAAR KOMT HET VANDAAN?

Het grootste deel krijgen we van het rijk.

De rest krijgen we uit lokale heffingen en andere inkomstenbronnen.

De totale inkomsten in 2015 zijn bedragen op € 134 miljoen.



LOKALE HEFFINGEN

Omroepzakebelasting (OZB)	€ 7.751.000
Roofbelasting	€ 3.848.000
Reinigingsheffing (o.a. afvalstoffenheffing)	€ 3.616.000
Afgeven van omgevingsvergunningen	€ 846.000
Overige heffing (o.a. hnwelijk en paspoort)	€ 791.000
Parkkeerbeleging	€ 688.000
Hondenbelasting	€ 210.000
Lijkbezettingsschieten	€ 86.000
Marktgeden	€ 43.000
Prekarobelasting	€ 27.000

ANDERE INKOMSTENBRONNEN

- Opbrengsten uit grondverkoop
- Verhuuropleggen van sportaccommodaties
- Dienstverlening aan regionale samenwerkingsverbanden

HOEVEEL BETALIK IN 2015 AAN:

RIJDBELASTING	Vast bedrag	€ 203,64
	Per m ² - 500 m ²	€ - 0,27
AFVALSTOFENHEFFING	Vast bedrag	€ 180
	Container extra keer legen	€ 4,50
HONDENBELASTING	Eerste hond	€ 52,90
	Volgende honden	€ 132,25 per hond

NIEUWE (ZORG) TAKEN NAAR GEMEENTE

Het jaar 2015 wordt spannend voor Etten-Leur. Dat betekent wij ons als college zeer goed. We moeten beslissingen en we moeten meer taken uitvoeren. Taken in zorg, werk en jeugd. Nu liggen deze taken nog bij het Rijk, de provincie en zorgverzekeraars. Een groot deel komt vanaf 2015 bij de gemeente terecht. Daar houden we dus rekening mee. Samenwerken met bewoners en professionele zorgverleners wordt daarom nog belangrijker.

Veel meer hierover leest u op

www.etten-leur.nl/Nieuwe_zorgtaken

UITGAVEN

WAAR GAAT HET NAAR TOE?

WONEN

Wegverlating en -onderhoud	€ 6.900.000	€ 162
Gezondheidszorg	€ 2.800.000	€ 66
Roofwerkzaamheden	€ 4.400.000	€ 104
Avalheraanleg/-verwerking	€ 5.000.000	€ 118
Veiligheid	€ 3.800.000	€ 89
Verkeer/ (openbaar) vervoer/ parkeren	€ 2.200.000	€ 52
Schoolgebouwen breedte scholen	€ 4.300.000	€ 101
Sportaccommodaties	€ 2.300.000	€ 54
Overig (dit zijn bijvoorbeeld kosten voor het bouwen van woonruimten voor wonen- en werkgebieden)	€ 28.300.000	€ 665

SAMENLEVEN

Nieuwe zorgtaken van Rijk naar gemeente	€ 24.000.000	€ 565
Wet maatschappelijke ondersteuning (Wmo)	€ 6.200.000	€ 146
Gezondheidszorg en jeverentie	€ 1.400.000	€ 33
Jeugdbeleef	€ 1.100.000	€ 27
Ordnings/verkeerde	€ 2.000.000	€ 47
Zwembad De Banacker	€ 1.100.000	€ 26
Nieuwe Moleker/tribunale/kunstonderwijs	€ 3.300.000	€ 78
Wijkgentri werken/oppzetten wijkeams	€ 1.300.000	€ 31
Bijzondere uitkeringen en begelding naar werk	€ 18.900.000	€ 445
Bijzondere bijstand en minimegelingen	€ 2.100.000	€ 49
Overig	€ 1.600.000	€ 38

BESTUUR EN DIENSTVERLENING

Gemeentelijke organisatie	€ 3.400.000	€ 80
Dienstverlening aan inwoners en bedrijven	€ 4.900.000	€ 115
Overig	€ 2.700.000	€ 64

OP ÉÉN NA GOEDEKOOPSTE

Etten-Leur is in 2014 de op één na goedkoopste gemeente in West-Brabant, als we kijken naar de woonlasten (gezondheidszakebelasting, afvalstoffenheffing en hondenheffing). In 2015 gaan uw afvalstoffenheffing en hondenheffing met 2,5% omhoog. In 2015 verhogen we alleen de OZB met 2,5%.

