

## Druckarmaturen SFL Gerade

### Anschluss

SAE-Flansch 3000PSI (L-Reihe)

### Norm

ISO 6162-1

### Anwendung

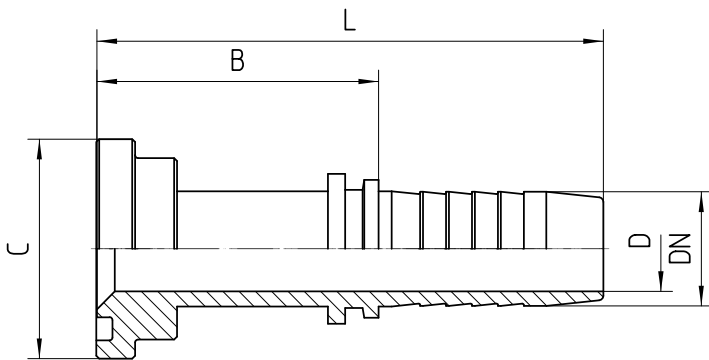
TE / SN / SC / SN-K / PTFE Schläuche

### Werkstoff

Stahl

### Oberfläche

galvanisch verzinkt



Bestell-Nr.	DN in mm	Flansch in Zoll	C in mm	min. D in mm	B±3 in mm	L±3 in mm

<b>1.420-08-08</b>	12	1/2	30,2	10,0	45	76
<b>1.420-12-08</b>	12	3/4	38,1	10,0	48	79
<b>1.420-08-10</b>	16	1/2	30,2	12,6	45	79
<b>1.420-12-10</b>	16	3/4	38,1	12,6	44	78
<b>1.420-08-12</b>	19	1/2	30,2	13,5	52	91
<b>1.420-12-12</b>	19	3/4	38,1	14,8	49	88
<b>1.420-16-12</b>	19	1	44,5	14,8	52	91
<b>1.420-12-16</b>	25	3/4	38,1	20,0	54	100
<b>1.420-16-16</b>	25	1	44,5	21,1	52	98
<b>1.420-20-16</b>	25	1 1/4	50,8	21,1	52	98
<b>1.420-16-20</b>	31	1	44,5	26,5	62	116
<b>1.420-20-20</b>	31	1 1/4	50,8	26,5	60	114
<b>1.420-24-20</b>	31	1 1/2	60,3	26,5	62	116
<b>1.420-20-24</b>	38	1 1/4	50,8	32,5	61	118
<b>1.420-24-24</b>	38	1 1/2	60,3	32,8	62	119
<b>1.420-32-24</b>	38	2	71,4	32,8	63	120
<b>1.420-24-32</b>	51	1 1/2	60,3	34,5	64	139
<b>1.420-32-32</b>	51	2	71,4	44,5	62	137
<b>1.420-40-32</b>	51	2 1/2	84,1	44,5	64	139
<b>1.420-32-36</b>	60	2	71,4	51,0	80	160
<b>1.420-40-36</b>	60	2 1/2	84,1	52,0	79	158
<b>1.420-48-36</b>	60	3	101,6	52,0	80	160
<b>1.420-32-40</b>	63	2	71,4	51,0	79	159

<b>1.420-40-40</b>	63	2 1/2	84,1	52,0	76	156
<b>1.420-48-40</b>	63	3	10,6	52,0	77	157
<b>1.420-40-48</b>	76	2 1/2	84,1	64,0	90	165
<b>1.420-48-48</b>	76	3	101,6	68,0	90	165
<b>1.420-56-48</b>	76	3 1/2	114,3	68,0	101	176