

## Druckarmaturen SFL 90°

### Anschluss

SAE-Flansch 3000PSI (L-Reihe)

### Norm

ISO 6162-1

### Anwendung

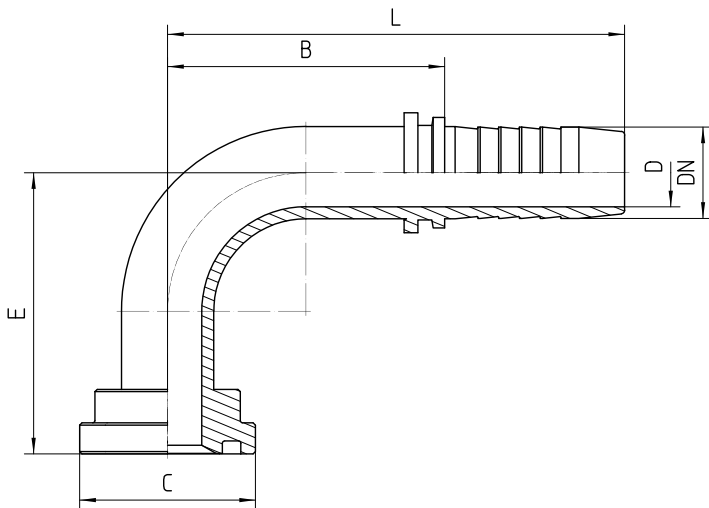
TE / SN / SC / SN-K / PTFE Schläuche

### Werkstoff

Stahl

### Oberfläche

galvanisch verzinkt



Bestell-Nr.	DN in mm	Flansch in Zoll	C in mm	min. D in mm	E±3 in mm	B±3 in mm	L±3 in mm
<b>1.470-08-08</b>	12	1/2	30,2	10,0	39	42	73
<b>1.470-12-08</b>	12	3/4	38,1	10,0	39	42	73
<b>1.470-08-10</b>	16	1/2	30,2	12,6	49	53	87
<b>1.470-12-10</b>	16	3/4	38,1	12,6	49	53	87
<b>1.470-08-12</b>	19	1/2	30,2	13,5	61	61	100
<b>1.470-12-12</b>	19	3/4	38,1	14,8	61	62	101
<b>1.470-16-12</b>	19	1	44,5	14,8	61	62	101
<b>1.470-12-16</b>	25	3/4	38,1	20,0	68	68	114
<b>1.470-16-16</b>	25	1	44,5	21,1	70	68	114
<b>1.470-20-16</b>	25	1 1/4	50,8	21,1	70	68	114
<b>1.470-16-20</b>	31	1	44,5	26,5	82	94	148
<b>1.470-20-20</b>	31	1 1/4	50,8	26,5	83	90	144
<b>1.470-24-20</b>	31	1 1/2	60,3	26,5	84	90	144
<b>1.470-20-24</b>	38	1 1/4	50,8	32,5	109	105	162
<b>1.470-24-24</b>	38	1 1/2	60,3	32,8	108	106	163
<b>1.470-32-24</b>	38	2	71,4	32,8	108	105	162
<b>1.470-24-32</b>	51	1 1/2	60,3	34,5	118	130	205
<b>1.470-32-32</b>	51	2	71,4	44,5	114	130	205
<b>1.470-40-32</b>	51	2 1/2	84,1	44,5	117	130	205
<b>1.470-32-36</b>	60	2	71,4	49,0	128	173	253
<b>1.470-40-36</b>	60	2 1/2	84,1	52,0	129	173	253
<b>1.470-48-36</b>	60	3	101,6	52,0	130	173	253

<b>1.470-32-40</b>	63	2	71,4	51,0	122	110	190
<b>1.470-40-40</b>	63	2 1/2	84,1	52,0	120	155	235
<b>1.470-40-48</b>	76	2 1/2	84,1	64,0	132	150	225
<b>1.470-48-48</b>	76	3	101,6	68,0	132	150	225
<b>1.470-56-48</b>	76	3 1/2	114,3	68,0	165	170	245