

Druckarmaturen Kombi NO-SKIVE (101)

Anwendung

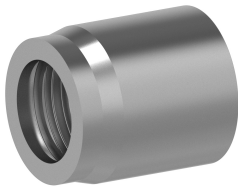
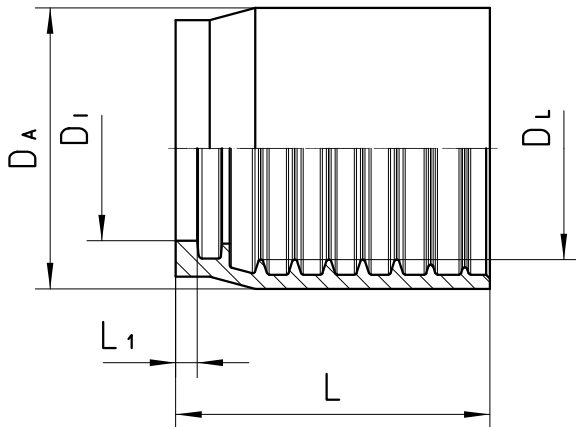
dH1000
SN / SC / SN-K Schläuche

Werkstoff

Stahl

Oberfläche

galvanisch verzinkt



Bestell-Nr.	DN in mm	DA in mm	DI in mm	DL in mm	L in mm	L1 in mm	Hinweis
101-04	06	22,0	11,3	15,5	30,0	2,4	*
101-05	08	24,0	13,0	17,5	30,0	2,4	*

101-06	10	27,0	14,5	19,6	32,0	2,4	*
101-08	12	30,0	19,0	22,9	34,0	2,5	**
101-10	16	34,0	21,5	26,1	37,0	2,5	**
101-12	19	38,0	24,8	30,1	42,5	2,9	**
101-16	25	48,0	30,7	39,0	51,0	3,8	*
101-20	31	60,0	38,5	49,7	53,0	3,9	*
101-24	38	67,0	44,0	56,0	57,0	4,2	*
101-32	51	81,0	57,0	68,8	72,0	5,0	*

Hinweis

* nur für 1SN/2SN nach DIN EN 853 und 2SC nach DIN EN 857

** für 1SN/2SN nach DIN EN 853 und 1SC/2SC nach DIN EN 857