

## Druckarmaturen SFL 90°

### Anschluss

SAE-Flansch 3000PSI (L-Reihe)

### Norm

ISO 6162-1

### Anwendung

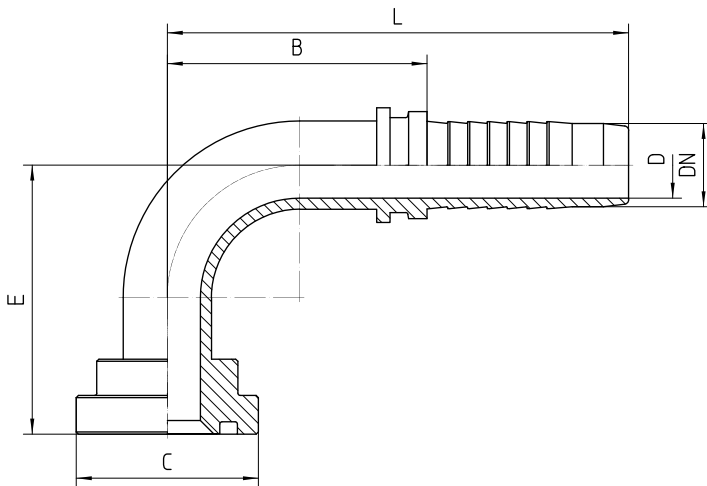
3SPC / 4SP Schläuche / 4SH19 / 4SH25

### Werkstoff

Stahl

### Oberfläche

galvanisch verzinkt



Bestell-Nr.	DN in mm	Flansch in Zoll	C in mm	min. D in mm	E±3 in mm	B±3 in mm	L±3 in mm
<b>4.470-08-08</b>	12	1/2	30,2	9,0	42	42	80
<b>4.470-12-08</b>	12	3/4	38,1	9,0	41	42	80
<b>4.470-08-10</b>	16	1/2	30,2	12,0	55	52	94
<b>4.470-12-10</b>	16	3/4	38,1	12,0	54	52	94
<b>4.470-08-12</b>	19	1/2	30,2	13,5	63	57	103
<b>4.470-12-12</b>	19	3/4	38,1	14,8	60	60	106
<b>4.470-16-12</b>	19	1	44,5	14,8	60	60	106
<b>4.470-12-16</b>	25	3/4	38,1	19,9	72	65	120
<b>4.470-16-16</b>	25	1	44,5	19,9	70	65	120
<b>4.470-20-16</b>	25	1 1/4	50,8	19,9	72	65	120