

## Druckarmaturen SFL Gerade

### Anschluss

SAE-Flansch 3000PSI (L-Reihe)

### Norm

ISO 6162-1

### Anwendung

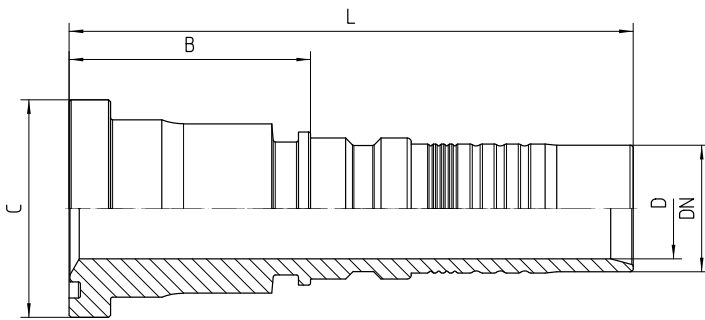
4SH / R15 / R13 (DN51) Schläuche

### Werkstoff

Stahl

### Oberfläche

galvanisch verzinkt



Bestell-Nr.	DN in mm	Flansch in Zoll	C in mm	min. D in mm	B±3 in mm	L±3 in mm
7.420-12-12	19	3/4	38,1	15	54	110

<b>7.420-16-12</b>	19	1	44,5	15	59	115
<b>7.420-16-16</b>	25	1	44,5	20	58	125
<b>7.420-20-16</b>	25	1 1/4	50,8	20	60	127
<b>7.420-16-20</b>	31	1	44,5	25	91	171
<b>7.420-20-20</b>	31	1 1/4	50,8	25	60	140
<b>7.420-20-24</b>	38	1 1/4	50,8	30	99	190
<b>7.420-24-24</b>	38	1 1/2	60,3	30	82	173
<b>7.420-32-32</b>	51	2	71,4	40	101	192