

## Druckarmaturen AGJ Gerade

### Anschluss

UN Außengewinde mit 74° Außenkonus

### Norm

ISO 8434-2

### Anwendung

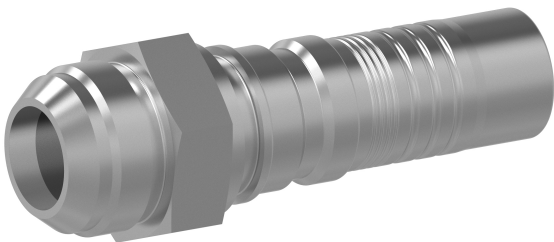
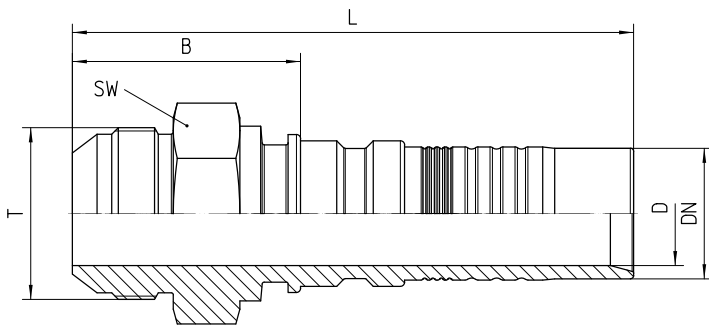
4SH / R15 / R13 (DN51) Schläuche

### Werkstoff

Stahl

### Oberfläche

galvanisch verzinkt



Bestell-Nr.	DN in mm	T in UN	SW in mm	min. D in mm	B±3 in mm	L±3 in mm

<b>7.370-12-12</b>	19	1 1/16-12 UN	27	15	44	101
<b>7.370-16-16</b>	25	1 5/16-12 UN	36	20	51	118
<b>7.370-20-20</b>	31	1 5/8-12 UN	46	25	55	135
<b>7.370-24-24</b>	38	1 7/8-12 UN	55	30	55	146
<b>7.370-32-32</b>	51	2 1/2-12 UN	65	40	63	154