

## Druckarmaturen Ringauge Zöllig

### Anschluss

Ringstutzen für BSP Hohlschrauben (G)

### Norm

DIN 7642

### Anwendung

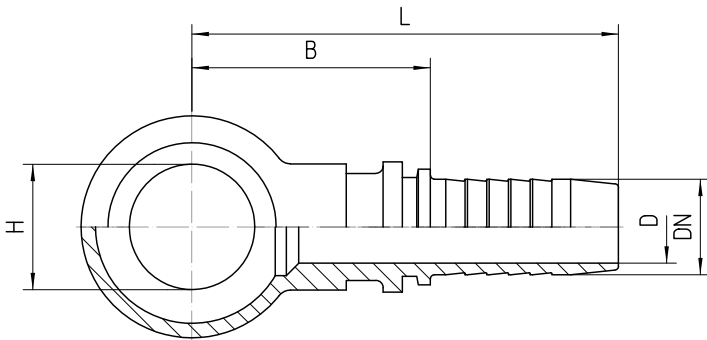
TE / SN / SC / SN-K / PTFE Schläuche

### Werkstoff

Stahl

### Oberfläche

galvanisch verzinkt



Bestell-Nr.	DN in mm	zugehörige Hohlschraube - H	H in mm	min.D in mm	B±3 in mm	L±3 in mm

<b>1.091-1/8-04</b>	06	G 1/8	10,2	3,5	30	57
<b>1.091-1/4-04</b>	06	G 1/4	14,2	4,0	33	61
<b>1.091-1/8-05</b>	08	G 1/8	10,2	4,0	29	57
<b>1.091-1/4-05</b>	08	G 1/4	14,2	5,5	33	61
<b>1.091-3/8-05</b>	08	G 3/8	16,8	5,5	35	63
<b>1.091-1/4-06</b>	10	G 1/4	14,2	7,0	33	63
<b>1.091-3/8-06</b>	10	G 3/8	16,8	7,0	35	65
<b>1.091-1/4-08</b>	12	G 1/4	14,2	7,0	35	67
<b>1.091-3/8-08</b>	12	G 3/8	16,8	7,0	37	69
<b>1.091-1/2-08</b>	12	G 1/2	21,1	10,0	42	74
<b>1.091-3/8-10</b>	16	G 3/8	16,8	9,0	39	73
<b>1.091-1/2-10</b>	16	G 1/2	21,1	13,0	44	78
<b>1.091-3/4-10</b>	16	G 3/4	26,5	13,0	47	81
<b>1.091-1/2-12</b>	19	G 1/2	21,1	13,0	47	86
<b>1.091-3/4-12</b>	19	G 3/4	26,5	15,0	50	89
<b>1.091-1/2-16</b>	25	G 1/2	21,1	13,0	50	97
<b>1.091-3/4-16</b>	25	G 3/4	26,5	15,0	53	100
<b>1.091-3/4-20</b>	31	G 3/4	26,5	15,0	56	111
<b>1.091-1/1-20</b>	31	G 1	33,4	21,0	60	115