

Druckarmaturen SFL Gerade

Anschluss

SAE-Flansch 3000PSI (L-Reihe)

Norm

ISO 6162-1

Anwendung

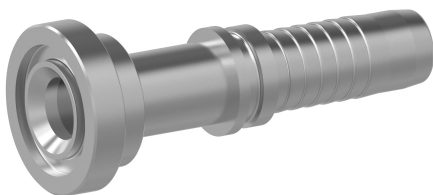
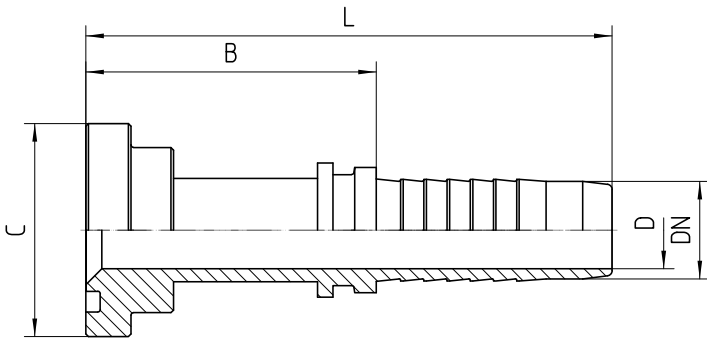
3SPC / 4SP Schläuche / 4SH19 / 4SH25

Werkstoff

Stahl

Oberfläche

galvanisch verzinkt



Bestell-Nr.	DN in mm	Flansch in Zoll	C in mm	min. D in mm	B±3 in mm	L±3 in mm
4.420-08-08	12	1/2	30,2	9,0	49	87

4.420-12-08	12	3/4	38,1	9,0	51	89
4.420-08-10	16	1/2	30,2	12,0	52	94
4.420-12-10	16	3/4	38,1	12,0	51	93
4.420-08-12	19	1/2	30,2	13,5	55	101
4.420-12-12	19	3/4	38,1	14,8	54	100
4.420-16-12	19	1	44,5	14,8	54	100
4.420-12-16	25	3/4	38,1	19,9	54	109
4.420-16-16	25	1	44,5	19,9	52	107
4.420-20-16	25	1 1/4	50,8	19,9	53	108