

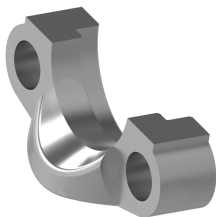
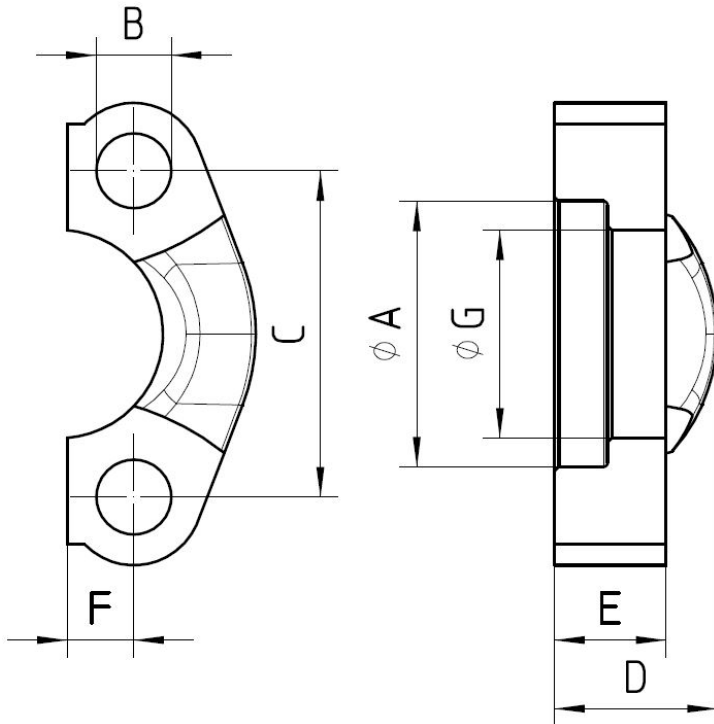
Druckarmaturen SAE 6000 PSI Halbflansch

Werkstoff

Stahl

Oberfläche

galvanisch verzinkt



Bestell-Nr.	alte	SAE-	A in	G in	B in	C in	D in	E in	F in	zu verwendende
-------------	------	------	------	------	------	------	------	------	------	----------------

	Bestell Nr.	Baugröße in Zoll	mm	mm	mm	mm	mm	mm	mm	Schrauben in UNC
481-001	481- 8	1/2	32,5	24,6	9,2	40,5	22	16	8,8	M 8x30
481-003	481-12	3/4	42,1	32,5	11,9	50,8	28	19	11,0	M 10x35
481-005	481-16	1	48,4	38,9	13,9	57,2	33	24	13,0	M 12x45
481-007	481-16- I	1	48,4	38,9	13,9	57,2	33	24	12,0	(7/16 - 1 3/4)
481-008	481-20	1 1/4	54,8	44,5	15,9	66,7	38	27	15,0	M 14x50
481-010	481-20- I	1 1/4	54,8	44,5	15,9	66,7	38	27	13,5	(1/2 - 1 3/4)
481-011	481-24	1 1/2	64,3	51,6	18,3	79,4	43	30	17,0	M 16x55
481-013	481-32	2	80,2	67,6	22,2	96,8	52	37	21,0	M 20x65