

## CRITÉRIOS DE SELEÇÃO DENTES ANTERIORES

Diversos modelos desenvolvidos para combinar com idade e características individuais do paciente.

Um processo de seleção simples. Os modelos dos dentes facilitam a identificação dos diferentes grupos. Os dentes combinam com as características individuais do paciente e são facilmente selecionados.



- Sem desgaste
- Formato natural da borda incisal
- Curvatura vestibular pronunciada
- Baixo desgaste
- Borda incisal levemente desgastada
- Curvatura vestibular reduzida
- Desgaste severo
- Borda incisal muito desgastada
- Curvatura vestibular plana

A cor, forma e tamanho dos dentes anteriores devem ser compatíveis às características individuais do paciente. O SR PHONARES II oferece 18 modelos anteriores superiores e 6 inferiores. Os dentes anteriores devem ser selecionados diretamente no paciente de acordo com as suas características anatômicas e faciais.

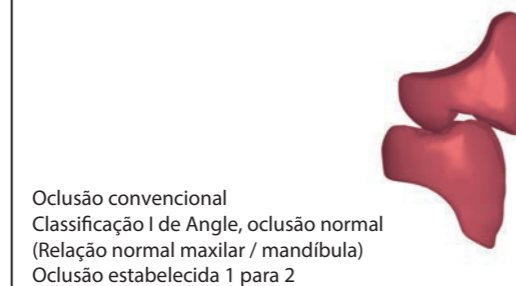
## CRITÉRIOS DE SELEÇÃO DENTES POSTERIORES

A família de produtos SR PHONARES

\* II incorpora duas linhas de dentes posteriores.

### SR PHONARES \* II Typ

Os dentes SR PHONARES Typ são compatíveis com várias aplicações, por isso esses dentes podem ser utilizados em próteses parciais, totais, híbridas e implantosuportadas. São oferecidos 03 modelos posteriores superiores e 03 inferiores.

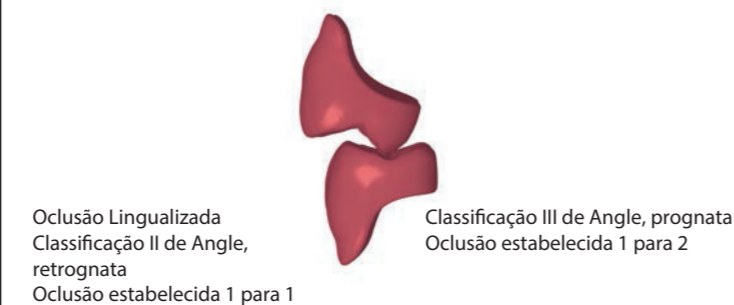


Oclusão convencional  
Classificação I de Angle, oclusão normal (Relação normal maxilar / mandíbula)  
Oclusão estabelecida 1 para 2



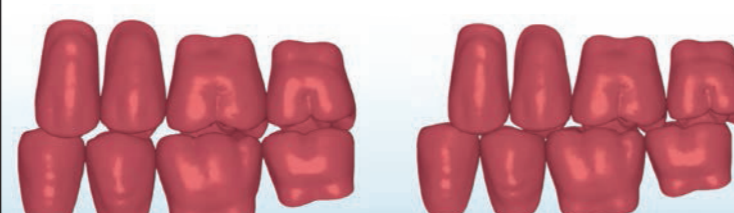
### SR PHONARES \* II Lingual

Esta linha é baseada no conceito de oclusão lingualizada. Além de sua aplicação universal, estes dentes são adequados para restaurações removíveis suportadas por implante, já que oferecem um alinhamento ideal. São oferecidos 03 modelos posteriores superiores e 03 inferiores.



Oclusão Lingualizada  
Classificação III de Angle, prognata  
Oclusão estabelecida 1 para 2

Oclusão retrognata  
Classificação II de Angle, retrognata  
Oclusão estabelecida 1 para 1



Requisitos adequados para um bom funcionamento na cavidade oral:

- Confeção da prótese em laboratório dental de acordo com os princípios das boas práticas.
- Aplicação dos materiais de acordo com as instruções do fabricante. Dentes artificiais não devem ser excessivamente desgastados para evitar o enfraquecimento da estrutura.
- O planejamento e fabricação das próteses devem ser realizados em conjunto com o cirurgião dentista.
- Técnico em Prótese Dentária e Cirurgião Dentista devem assegurar o equilíbrio na oclusão e na articulação.

Os cursos de formação prática BPS (Sistema Biofuncional) ensinam as habilidades básicas relevantes em um ambiente orientado para a prática. Visite a nossa página [www.ivoclarvivadent.com.br](http://www.ivoclarvivadent.com.br) para conhecer a grade de cursos disponíveis.

## TABELA DE COMBINAÇÃO

		SR Phonares * II		SR Phonares * II Typ	SR Phonares * II Lingual
		SUPERIOR	INFERIOR		
PEQUENO	soft	S61 S71 S81	L50, L51 L50, L51 L50, L51	NU3 / NL3 NU3 / NL3, NU5 / NL5 NU3 / NL3	LU3 / LL3 LU3 / LL3, LU5 / LL5 LU3 / LL3, LU5 / LL5
	bold	B61 B71 B81	L50, L51 L50, L51 L50, L51	NU3 / NL3 NU3 / NL3, NU5 / NL5 NU3 / NL3	LU3 / LL3 LU3 / LL3 LU3 / LL3
	MÉDIO	soft	S62 S72 S82	L52, L53 L52, L53 L52, L53	NU3 / NL3, NU5 / NL5 NU5 / NL5 NU5 / NL5
	bold	B62 B72 B82	L52, L53 L52, L53 L52, L53	NU3 / NL3, NU5 / NL5 NU3 / NL3, NU5 / NL5 NU3 / NL3, NU5 / NL5	LU5 / LL5, LU6 / LL6 LU5 / LL5, LU6 / LL6 LU3 / LL3, LU5 / LL5
GRANDE	soft	S63 S73 S83	L54, L55 L54, L55 L54, L55	NU5 / NL5 NU5 / NL5, NU6 / NL6 NU5 / NL5, NU6 / NL6	LU6 / LL6 LU6 / LL6 LU6 / LL6
	bold	B63 B73 B83	L54, L55 L54, L55 L54, L55	NU6 / NL6 NU6 / NL6 NU5 / NL5, NU6 / NL6	LU6 / LL6 LU6 / LL6 LU6 / LL6



Para mais informações: [cac@ivoclarvivadent.com](mailto:cac@ivoclarvivadent.com)  
Alameda Caiapós, 723 - Tamboré - 06460-110 - Barueri - SP  
Fone: 11 2424-7400  
\*Todas as imagens neste folheto são ilustrativas.  
Ivoclar Vivadent Brasil, empresa do grupo Ivoclar Vivadent AG - Liechtenstein.  
[www.ivoclarvivadent.com.br](http://www.ivoclarvivadent.com.br)

## SELEÇÃO DE CORES



Com a escala de cores SR PHONARES II a seleção da cor deve ser realizada no paciente em boas condições de iluminação ou em luz natural (5500K). O acompanhamento da escala de cores permite um procedimento de seleção de tonalidade consistente de acordo com o sistema de cores A-D. As amostras de dentes da escala de cores são baseadas nos mesmos padrões de materiais e camadas dos dentes SR Phonares II originais. Com isso, desvios nas cores são minimizados.

Cores disponíveis no Brasil:  
10 Cores A-D: A1; A2; A3; A3,5; B1; B2; B3; C2; C3 e D2  
01 Cor Bleach: BL4.



**ivoclar vivadent**  
passion vision innovation

# SR Phonares II

Dentes artificiais estéticos e expressivos

## CARTA DE FORMAS DE DENTES

SR PHONARES \* II

SR PHONARES \* II Typ

SR PHONARES \* II Lingual

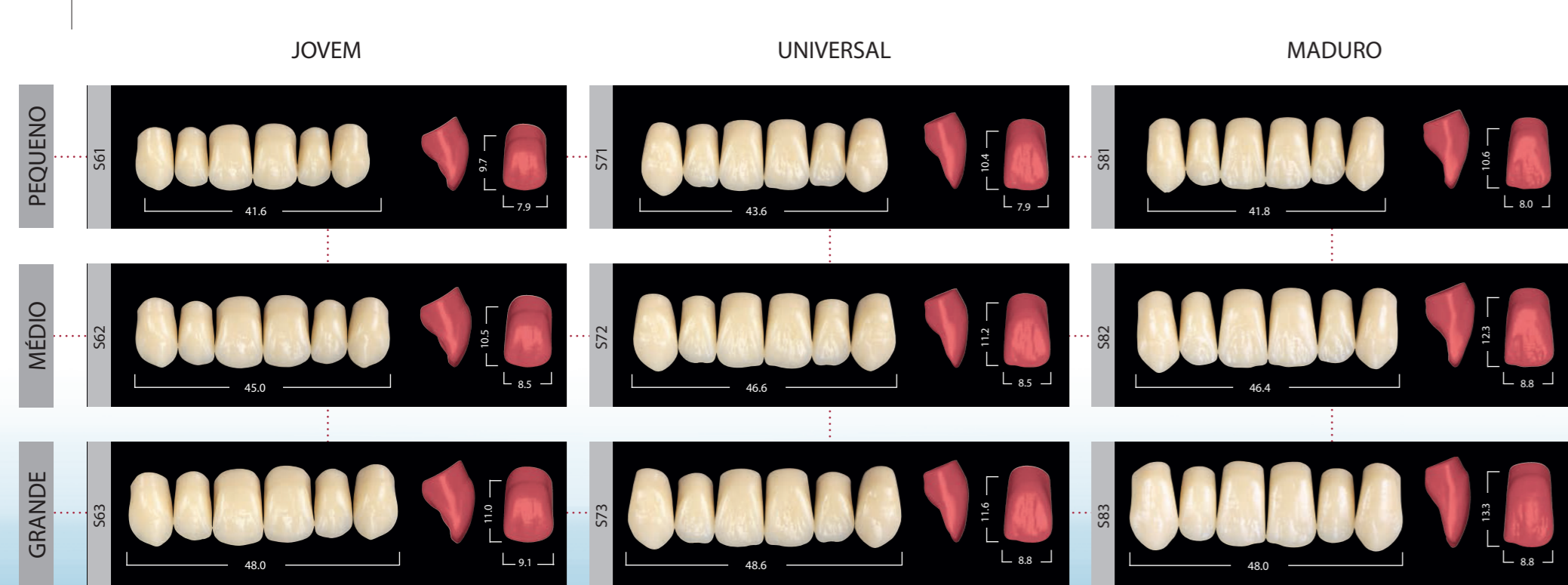


**ivoclar vivadent**  
passion vision innovation

DENTES ANTERIORES

# SR Phonares II

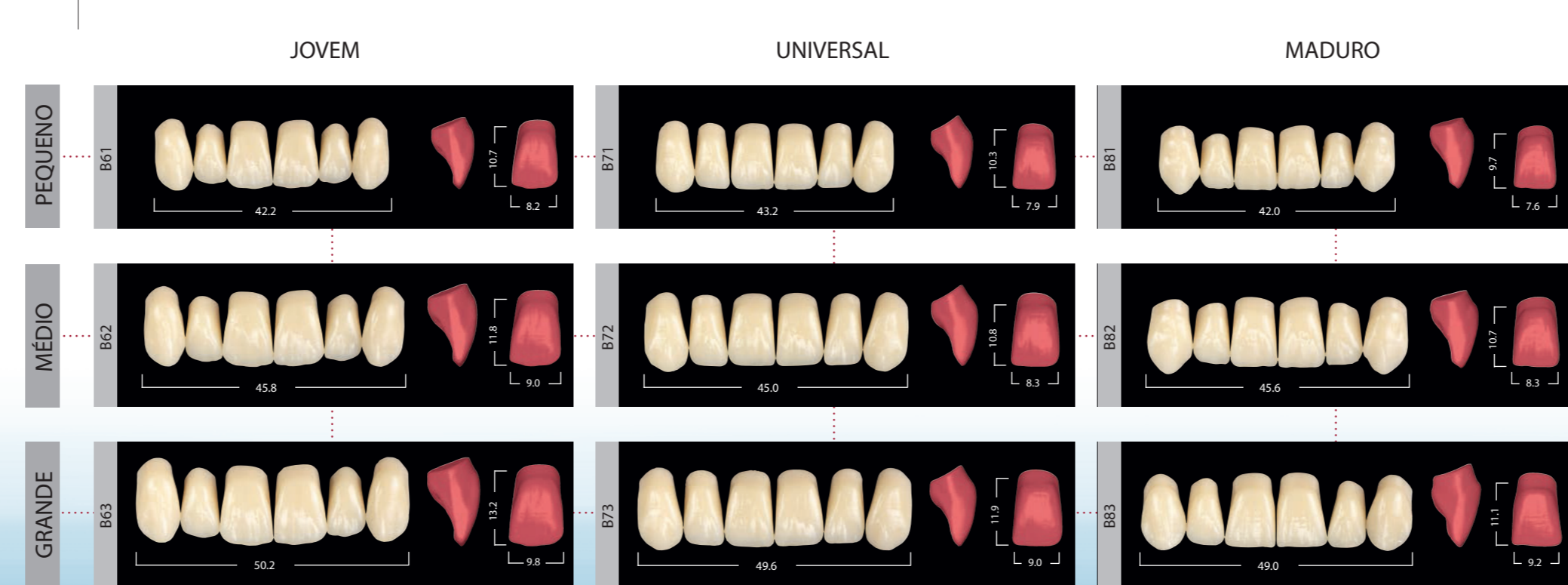
SOFT



DENTES POSTERIORES

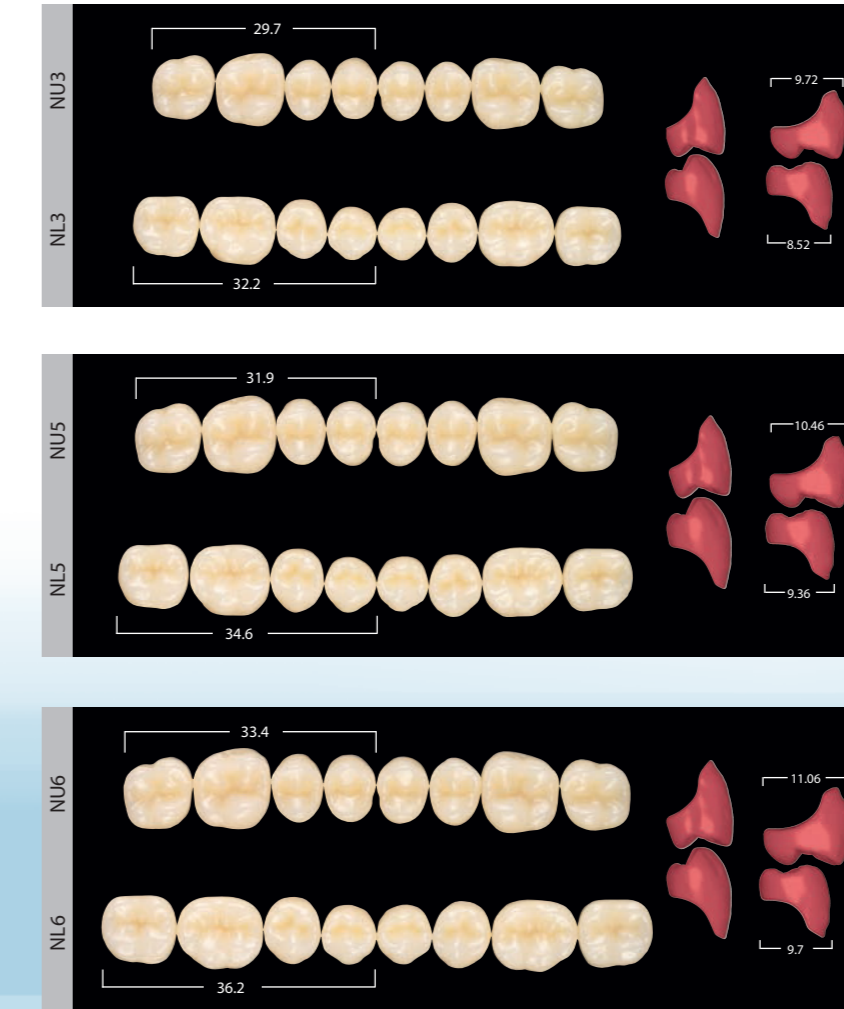
# SR Phonares II

BOLD



DENTES POSTERIORES

# SR Phonares II Typ



# SR Phonares II Lingual

