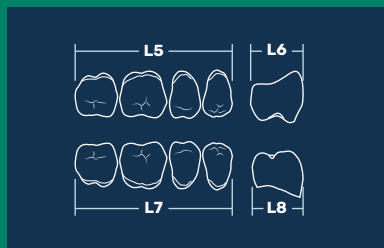


POSTERIORES, SUPERIORES E INFERIORES

Upper and lower posteriors



0800 058 8888
sac@evoden.com.br
evoden.com.br

DENTES DE POLÍMERO SINTÉTICO PARA PRÓTESES DENTÁRIAS
Seguir os procedimentos usuais para escolha, montagem, articulação, acrilização, controle microbiológico e manutenção da prótese, bem como para proteção individual.
Para melhor adesão dos dentes ao polímero da base da prótese, tirar o brilho da base do dente com uma ferramenta abrasiva. Após isolamento da mufla e antes da aplicação da resina, limpar a base dos dentes com monômero de metilmetacrilato.
Recomendações ao paciente: Para aumentar a durabilidade dos dentes é recomendada uma higienização diária sem uso de substâncias agressivas como ácidos ou álcalis.
Composição: Polimetilmetacrilato - Dimetacrilato - Fluorescente - Pigmentos Biocompatíveis.
Armazenagem: Conservar ao abrigo de luz e calor.
Embalagem: 14 placas anteriores ou 10 placas posteriores.

SYNTHETIC POLYMER TEETH FOR DENTAL PROSTHESES
Follow the usual procedures for choice, waxing-up, articulation, polymerization, infection-control and maintenance of the prosthesis, as well as for individual protection.
For an optimized bonding to the denture base resin, grind the tooth base with a grinding instrument. After insulating the flask and prior to pack the acrylic dough, clean the base surface of the tooth using methylmethacrylate monomer.
Indications for the patient: To increase the teeth durability it is highly recommended to avoid contact with alkalis, acids or other substances that can damage acrylic materials during the daily hygiene.
Composition: Polymethylmethacrylate - Dimethacrylate - Fluorescent - Biocompatible Pigments.
Storage: Keep protected from light and heat.
Packing Units: 14 anterior sets or 10 posterior sets.

DIENTES DE POLÍMERO SINTÉTICO PARA PRÓTESIS DENTALES
Seguir los procedimientos usuales para selección, montaje, articulación, polimerización, control microbiológico y mantenimiento de la prótesis, tanto como para protección individual.
Para mejorar la adhesión de los dientes a la base de la prótesis se debe eliminar el brillo de la base del diente con una herramienta abrasiva. Después de aislar la mufla y antes de aplicar la resina, limpiar la base de los dientes con monómero de metilmetacrilato.
Recomendaciones al paciente: Para aumentar la duración de los dientes es recomendada una higienización diaria sin usar sustancias agresivas como ácidos o álcalis.
Composición: Polimetilmetacrilato - Dimetacrilato - Fluorescente - Pigmentos Biocompatibles.
Almacenamiento: Conservar protegido de luz y calor.
Empaque: 14 placas anteriores o 10 placas posteriores.

EVODEN INDÚSTRIA, COMÉRCIO, IMPORTAÇÃO E EXPORTAÇÃO DE PRODUTOS ODONTOLÓGICOS LTDA.
Rua Genésio de Bem, 1634, Distrito Industrial.
CEP 13.633-428. Pirassununga, São Paulo, Brasil.
CNPJ: 44.136.221/0001-67. Indústria Brasileira.
Made in Brazil. Hecho in Brasil.
Fone + 55 (19) 3565-8888.
Anvisa n°: 82426979002
Responsável Técnico:
Jéssica Augusto. CRQ IV-04270957.

Catálogo Evodent - 27977 - Rev. 01

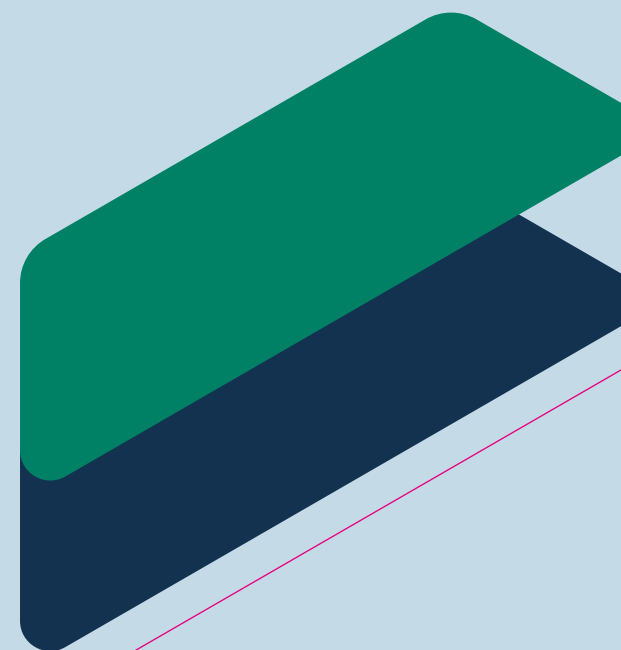


EVODEN

DENTES ACRÍLICOS
Acrylic teeth / Dientes acrílicos
Produto médico de uso único.

2
CAMADAS

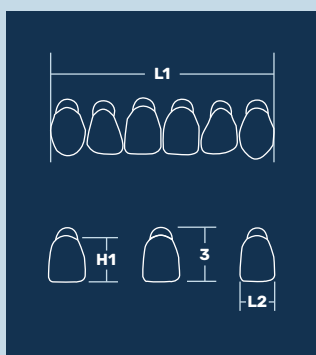
CATÁLOGO DE FORMAS
Mold chart / Modelo de carta



ANTERIORES SUPERIORES

Upper Anteriors

		3M (L1) 38,4 (L2) 7,1 (H1) 9,1 (3) 10,4
		2D (L1) 41,0 (L2) 7,4 (H1) 9,2 (3) 10,4
		3D (L1) 43,7 (L2) 8,1 (H1) 9,0 (3) 10,6
		2N (L1) 40,8 (L2) 7,5 (H1) 9,8 (3) 11,7
		3N (L1) 42,6 (L2) 8 (H1) 10 (3) 11,7
		263 (L1) 42,1 (L2) 7,6 (H1) 9,7 (3) 11,7
		3P (L1) 47,6 (L2) 8,4 (H1) 10,3 (3) 11,8
		A25 (L1) 43,2 (L2) 8,4 (H1) 9,2 (3) 11,1



FORMATO DO DENTE DE ACORDO COM O BIOTIPO
Tooth shape according to biotype
Formato del diente de acuerdo al biotipo

- TRIANGULAR**
Tapered
Triangular
- ESBELTO**
Slender
Esbelto
- QUADRADO**
Square
Cuadrado
- ATLÉTICO**
Athletic
Atlético
- OVAL**
Ovaloid
Ovalado
- ROBUSTO**
Robust
Robusto

ANTERIORES SUPERIORES

Upper Anteriors

		A26 (L1) 45,8 (L2) 8,7 (H1) 9,4 (3) 11,1
		2P (L1) 45,6 (L2) 8,5 (H1) 11 (3) 13,1
		264 (L1) 44,1 (L2) 8 (H1) 10,3 (3) 12,3
		266 (L1) 49 (L2) 9,1 (H1) 11,7 (3) 14,7
		38 (L1) 49,4 (L2) 9,2 (H1) 11 (3) 12,8

TABELA DE ARTICULAÇÃO

Articulation Chart
Tabla de Articulación

ANTERIOR	POSTERIORES
2D - 2D	30L - 30M
3D - 3D	30M - 32M
3M - 3M	30M
2N - 2N	30L
3N - 3N	30L - 32M
2P - 2P	32L - 34L
3P - 3P	32L - 32M
A25 - A25	30M - 32M
A26 - A26	32M
263 - 2N	30L - 30M
264 - A25	32L - 32M
266 - 266	34L
38 - 266	34L
1D - 3M	30M
133 - 3M	30M
A23 - 3M	30M

ESCALA DE CORES

Shade Guide / Guía de Colores

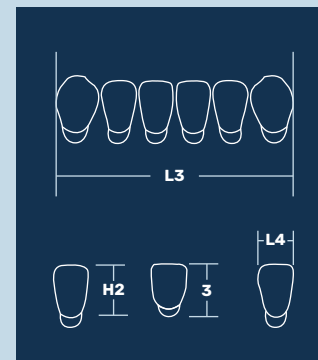
60	62	65*	66	67	69	77*	81*	BL2	BL3
A1	A2	A3	A3.5	A4	B1	B3	C2	C3	D3

*CONSULTE DISPONIBILIDADE. CHECK AVAILABILITY. BAJO CONSULTA.

ANTERIORES INFERIORES

Lower Anteriors

		2P (L3) 34,9 (L4) 5,4 (H2) 9,7 (3) 11,7
		266 (L3) 37,6 (L4) 5,6 (H2) 11,4 (3) 12,9
		3M (L3) 31,1 (L4) 4,7 (H2) 8,4 (3) 9,8
		2D (L3) 31,3 (L4) 4,9 (H2) 9,0 (3) 10,7
		3D (L3) 32,8 (L4) 5,1 (H2) 8,7 (3) 10,1
		2N (L3) 32,4 (L4) 5,0 (H2) 8,8 (3) 11,4
		3N (L3) 33,5 (L4) 4,9 (H2) 9 (3) 10,9
		3P (L3) 37 (L4) 5,6 (H2) 9,7 (3) 11,4
		A25 (L3) 34,6 (L4) 5,4 (H2) 9,4 (3) 11,1
		A26 (L3) 35,8 (L4) 5,4 (H2) 8,4 (3) 10,5



DIFERENCIAIS

Differentials
Diferenciales



TECNOLOGIA DE PRODUÇÃO PELO SISTEMA CAD/CAM
Production technology by CAD/CAM system
Tecnología de producción por sistema CAD/CAM



PARES SIMÉTRICOS
Symmetrical pairs
Lados simétricos



PADRÃO DE QUALIDADE CONSTANTE
Constant quality standard
Estándar de calidad constante



EVO DENT

