

Stad D I E S T - deelgemeente S C H A F F E N O P M E T I N G S P L A N

24097 Diest 5de afd. Sektie 0

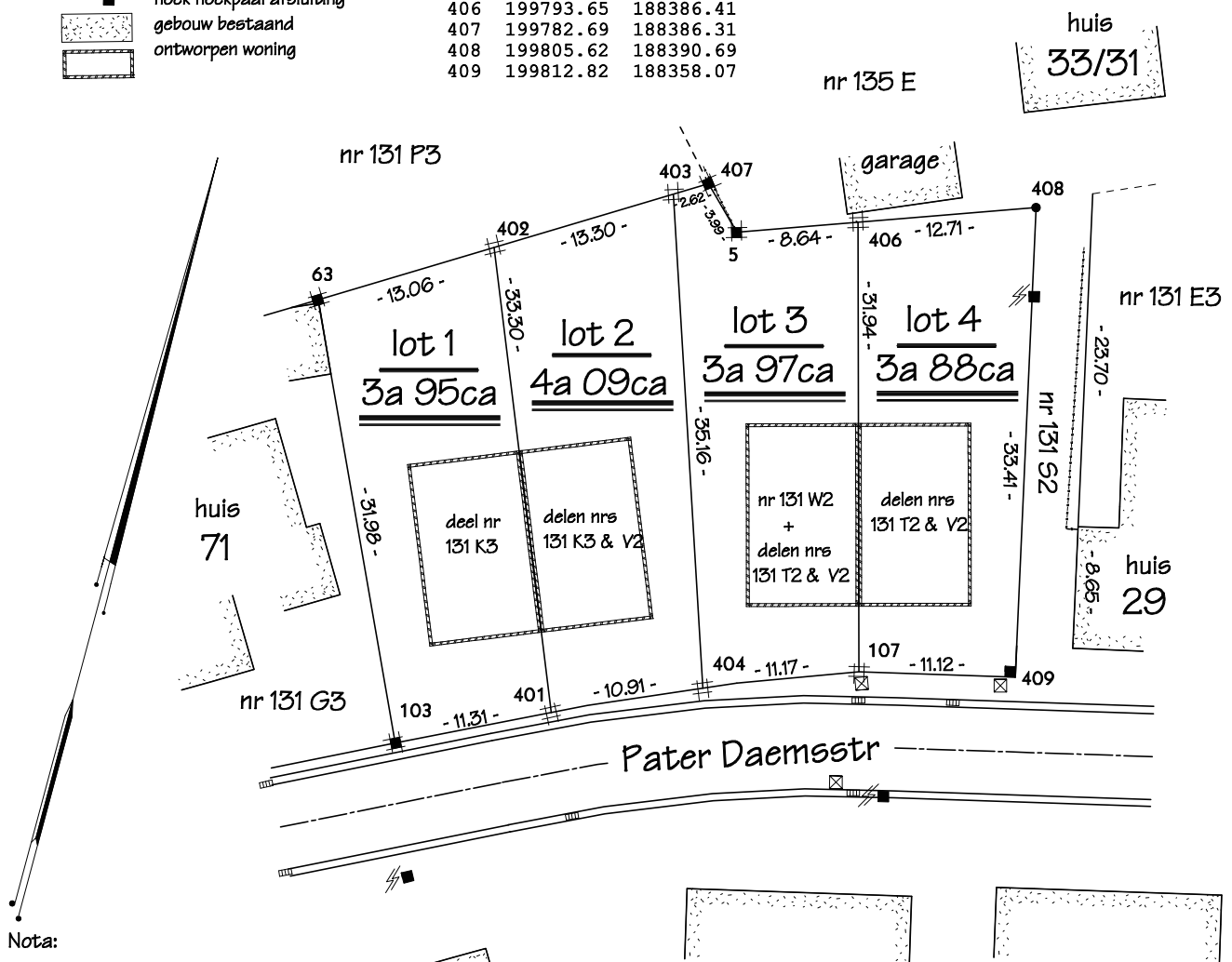
schaal: 1/500

LEGENDE

- ⚡ elektriciteitspaal
- ⊠ onderzoekschouw riool
- ▣ slijker
- ▣ bestaande paal
- ⊠ nieuwe paal
- buleje
- hoek hoekpaal afsluiting
- ▨ gebouw bestaand
- ▭ ontworpen woning

COÖRDINATEN LB 72

5	199785.58	188383.49
63	199757.99	188371.17
103	199771.44	188342.17
107	199801.99	188355.57
401	199781.60	188347.11
402	199769.12	188377.99
403	199780.46	188384.94
404	199791.56	188351.57
406	199793.65	188386.41
407	199782.69	188386.31
408	199805.62	188390.69
409	199812.82	188358.07



Nota:

De ontworpen gebouwen werden ingetekend volgens de gegevens van het plan van de architect.

Toelichting precad

Grens 5-407-403-402-63-103-401-404:
plan gehecht aan akte notaris Grootjans 3/8/1953.

Grens 5-406-408 en 404-107-409:
plan gehecht aan akten notaris Grootjans 3/8/1953 en 25/9/1952.

Grens 408-409:
plan gehecht aan akte notaris Grootjans 25/9/1952.

Grenzen 401-402, 403-404 en 107-406:
nieuwe grenzen.

Geen enkele grens is gematerialiseerd.

Opgemeten en in plan gebracht,
door de ondergetekende landmeter-expert,
Beëdigd voor de rechtbank van eerste aanleg te Leuven.

RUMMEN, de 27/09/2019

Jos THEYS LAN 04 0867
Oppenstraat 29, 3454 RUMMEN 011/58 94 66

PRECAD REF. Nr. 24097 / 10 365