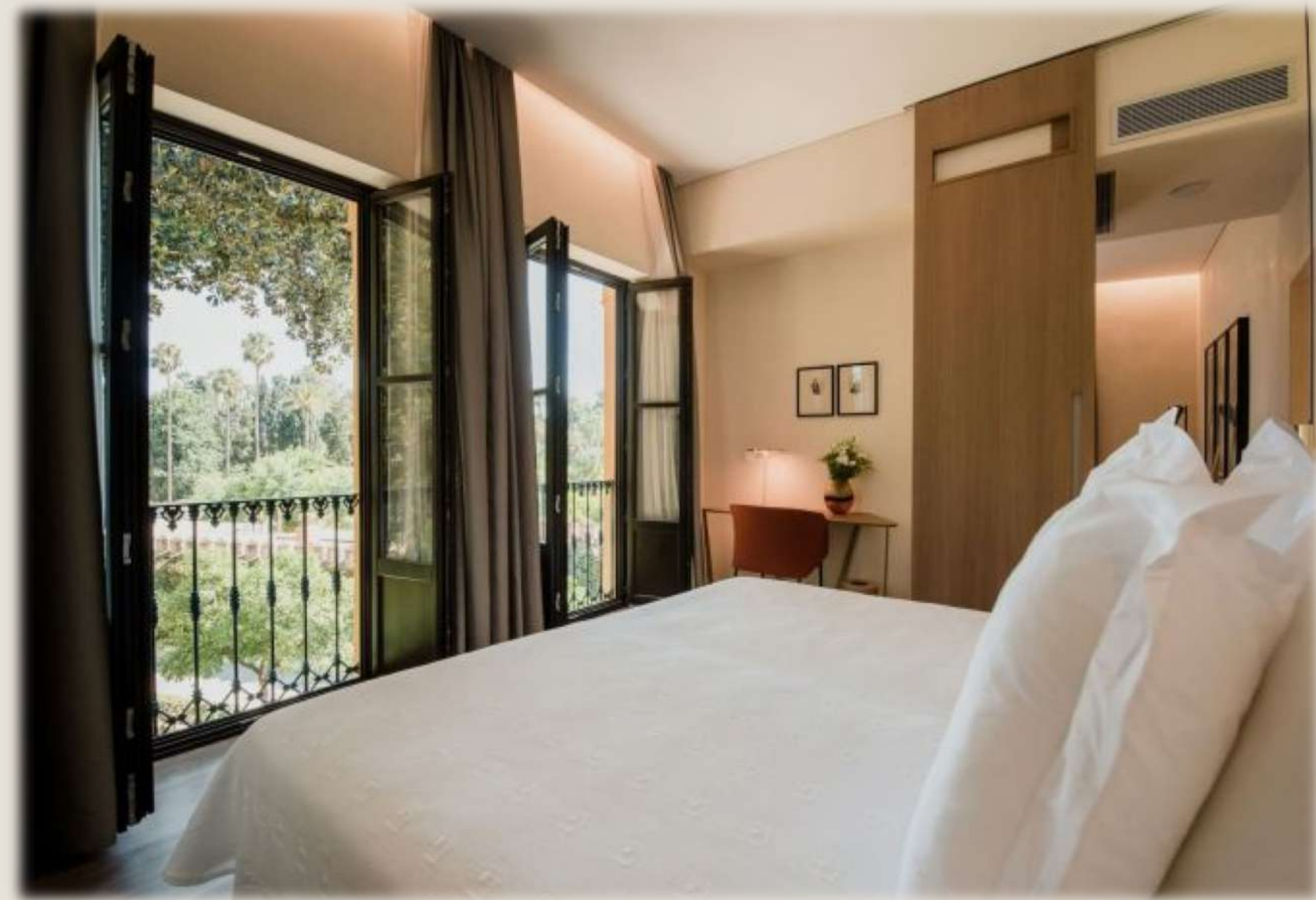


# ¡Atrévete a Viajar!

Estancias seguras en

**MURILLO**

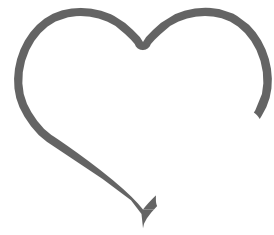
**HOTELES y APARTAMENTOS**



PROTOCOLOS ,  
MEDIDAS DE SEGURIDAD Y  
SEGURO SANITARIO



# MAS QUE NUNCA, QUEREMOS RESALTAR AQUELLO QUE NOS HA CARACTERIZADO EN LOS ÚLTIMOS 50 AÑOS



**HOTELES Y  
APARTAMENTOS  
Y BOUTIQUES CON  
ENCANTO Y LOS DETALLES  
MAS CUIDADOS**

**EMPLAZAMIENTOS UNICOS  
EN PLENO CASCO  
HISTORICO DE SEVILLA**



**HOTELES Y  
APARTAMENTOS  
PERSONALIZADOS CON  
TRATO FAMILIAR**

**LA INDEPENDENCIA DE UNA  
ESTANCIA, CON LA  
SEGURIDAD, HIGIENE Y  
EXPERIENCIA DE UN  
GRUPO HOTELERO**



**ESTABLECIMIENTOS CON LA  
ÚLTIMA TECNOLOGIA DIGITAL**

# SELLO DE CALIDAD MURILLO SAFE&CLEAN



## **PLAN GLOBAL DE SEGURIDAD PARA NUESTROS CLIENTES Y EMPLEADOS - MAYO 2020**

**Ante la excepcional situación que estamos viviendo, causada por el coronavirus (SARS-CoV-2) en todo el mundo, en MURILLO HOTELES hemos preparado un plan para garantizar lo máximo posible la seguridad higiénico sanitaria en todos nuestros establecimientos.**

**Somos una empresa comprometida con todos nuestros clientes, empleados y colaboradores. Con el objetivo de mantener este compromiso y tu tranquilidad, queremos compartir contigo algunas de las medidas que hemos tomado siguiendo las recomendaciones de los expertos en salud, las autoridades sanitarias y la Organización Mundial de la Salud.**

**Este plan de acción es un documento en constante evolución que se actualizará conforme a las decisiones que en medidas de seguridad e higiene adopten las autoridades competentes.**



6

ÁREAS DE TRABAJO

70

MEDIDAS CONCRETAS

100%

PERSONAL INVOLUCRADO



# 6 AREAS

1

ZONAS COMUNES

2

RECEPCIÓN

3

HABITACIONES

4

RESTAURACIÓN

5

MANTENIMIENTO

6

SEGURO SANITARIO



SAFE & CLEAN

MURILLO

Murillo Safe & Clean

# 1

## ZONAS COMUNES



- ❑ ALFOMBRA DESINFECTANTE EN EL ACCESO
- ❑ DISPENSADORES DE GEL HIDROALCOHOLICO
- ❑ AUMENTO FRECUENCIA LIMPIEZA ASEOS (6 VECES)
- ❑ DESINFECCION DE TAPICERIAS DE SOFAS



- ❑ USO DE ASCENSOR DE MANERA INDIVIDUAL
- ❑ SALAS ACONDICIONADAS Y DESINFECTADAS
- ❑ LIMPIEZA CONSTANTE DE BARANDILLAS, POMOS, ASCENSORES Y MOSTRADOR



- ❑ PERSONAL EQUIPADO CON EPIS COMPLETOS
- ❑ TOMA DE TEMPERATURA DIARIA A EMPLEADOS
- ❑ TEST SEROLÓGICOS MENSUALES AL PERSONAL



# 2

## RECEPCIÓN



- ❑ SE POTENCIARÁ EL PAGO CON TARJETA

- ❑ DESINFECCIÓN DEL TPV TRAS CADA USO

- ❑ DESINFECCIÓN MOSTRADOR EN CADA REGISTRO

- ❑ LÁMPARA ULTRAVIOLETA PARA DOCUMENTOS

- ❑ MAMPARA DE METACRILATO EN MOSTRADOR

- ❑ TOMA DE TEMPERATURA A LA LLEGADA

- ❑ PRE-REGISTRO ANTES DE LA LLEGADA

- ❑ DIGITALIZACIÓN DE LOS PROCESOS PARA LIMITAR LOS TIEMPOS DE ESPERA

- ❑ DESINFECCIÓN DE EQUIPAJES EN CONSIGNA

- ❑ LA HABITACIÓN QUE QUEDA LIBRE, SE DEJARÁ 24 HORAS SIN OCUPAR.



# 3

## HABITACIONES



- ❑ DESINFECCIÓN POR OZONO
- ❑ SELLO-PRECINTO DE HABITACIÓN HIGIENIZADA
- ❑ NO CRUCE DE ROPA SUCIA Y LIMPIA



- ❑ KIT SANITARIO
- ❑ KIT DE AMENIDADES
- ❑ TOALLAS ENVUELTAS INDIVIDUALMENTE
- ❑ MANDO A DISTANCIA ESTUCHADO
- ❑ PAPELERA DE PEDAL



- ❑ MINIBAR HIGIENIZADO Y PRECINTADO
- ❑ EN APARTAMENTOS, ÚTILES DE COCINA A DISPOSICIÓN DEL CLIENTE
- ❑ MONODOSIS PARA USO DE KETTLE EN LA HABITACIÓN



# 4

## RESTAURACIÓN



- ❑ SEPARACIÓN DE MESAS 2 METROS
- ❑ DISPENSADORES DE GEL HIDROALCOHÓLICO
- ❑ AMPLIACIÓN HORARIO
- ❑ POSIBILIDAD RESERVA MESA



- ❑ MAMPARA DE METACRILATO EN MOSTRADOR BAR / TIENDA
- ❑ VIGILANCIA Y CUIDADO DEL DISTANCIAMIENTO SOCIAL

- ❑ DESAYUNO SERVIDO EN MESA
- ❑ PLATOS FRÍOS Y CALIENTES
- ❑ USO DE MONODOSIS
- ❑ MATERIAL DESECHABLE
- ❑ DESINFECCIÓN DE MESAS Y SILLAS CON CADA NUEVO CLIENTE
- ❑ LIMPIEZA DE ASEOS 6 VECES AL DIA



# 5

## MANTENIMIENTO

- ❑ LIMPIEZA MENSUAL DE FILTROS DE AIRE
- ❑ DESINFECCIÓN POR OZONO DE ZONAS COMUNES Y PASILLOS
- ❑ SENSORES DE ILUMINACIÓN EN PASILLOS, ESCALERAS Y ZONAS DE PERSONAL

- ❑ LIMPIEZA POR PULVERIZACIÓN DE MOCHILA EN PATIOS, TERRAZAS Y ZONAS DE ACCESO
- ❑ DESINFECCIÓN DE CUBOS DE RESIDUOS TRAS LA RECOGIDA
- ❑ HIGIENIZACIÓN Y LIMPIEZA DE MESAS Y SILLAS DE PATIOS Y TERRAZAS CON FRECUENCIA



- ❑ RESIDUOS DE HIGIENE PERSONAL EN BOLSAS CERRADAS
- ❑ EL PERSONAL DE EMPRESAS EXTERNAS SEGUIRÁ LOS MISMOS PROTOCOLOS DE SEGURIDAD E HIGIENE



# 6

## SEGURO ASISTENCIA SANITARIA PARA HUESPEDES

### Riesgos Cubiertos

Garantías	Límites
- Asistencia médica y sanitaria en España	3.500 €
- Servicio de Tele Consulta o Video Consulta Médica	Servicio Arag
- Repatriación o transporte sanitario de heridos o enfermos	La totalidad de su coste
- Repatriación o transporte de los demás asegurados	La totalidad de su coste
- Repatriación o transporte del asegurado fallecido	La totalidad de su coste
- Desplazamiento de un familiar o acompañante en caso de hospitalización:	La totalidad de su coste
- Gastos de desplazamiento	La totalidad de su coste
- Gastos de estancia en España	500€ (50€ * 10 días)
- Convalecencia en hotel del asegurado	1.500€ (150€*10 días)
- Convalecencia en hotel de un acompañante	1.500€ (150€*10 días)
- Regreso anticipado por fallecimiento de un familiar	La totalidad de su coste
- Regreso anticipado por hospitalización de un familiar	La totalidad de su coste
- Regreso anticipado por siniestro grave en el hogar o local profesional del asegurado	La totalidad de su coste
- Reembolso de vacaciones no disfrutadas por repatriación o regreso anticipado	500€
- Pérdida de servicios contratados en caso de hospitalización del asegurado	500€
- Envío de un conductor profesional	La totalidad de su coste

\* Solo durante estancia en nuestros hoteles

**SEGURO  
SANITARIO  
INCLUIDO EN  
RESERVA  
REALIZADA EN LA  
WEB**





## NUESTROS HUESPEDES Y EMPLEADOS LO MAS IMPORTANTE

---

### MÁS INFORMACION

[www.hotelmurillo.com](http://www.hotelmurillo.com)

[Teléfono: 34 954 216095](tel:34954216095)

[info@hotelmurillo.com](mailto:info@hotelmurillo.com)

**NOTA IMPORTANTE:** NO TODAS LAS MEDIDAS QUE SE ESTAN TOMANDO, SE RECOGEN EN ESTE DOCUMENTO Y LAS QUE AQUÍ SE DETALLAN, ESTÁN SUJETAS A POSIBLES MODIFICACIONES EN FUNCIÓN DE LA EVOLUCION DE ESCENARIOS Y DE LA INCORPORACIÓN DE NUEVAS NORMATIVAS. EL 100 % DE LAS IMÁGENES SON REALES E IMPLEMENTADAS EN NUESTROS HOTELES

