



Distribuido para campañas@hormail.com

Empezamos con un crucero por el **ARCHIPIÉLAGO LAMU** en el Índico a bordo de un velero "dhow" tradicional de 15 metros: el "Tusitiri" (journeysbydesign.com). Una experiencia a través de islas desiertas con playas de arena blanca, cenas al fresco y noches durmiendo bajo las estrellas en confortables colchones sobre su cubierta (3.717 euros/noche). * El mundo

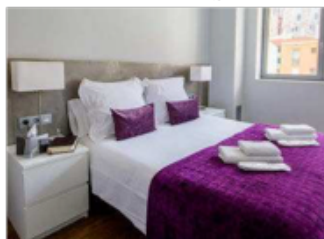


AVENTURA
El campamento de lujo Elewana ofrece explorar las planicies de Kenia a pie, en camello o en "mountain bike" con espíritu divulgativo.



del safari está de enhorabuena. La Elewana Collection (www.elewanacollection.com) ha anunciado la apertura del Elewana Loisaba Lodo Springs, un campamento de lujo en **KENIA**. Situado sobre un acantilado con impresionantes vistas a las planicies, ofrece ocho espaciosas tiendas, y sus huéspedes disfrutarán de actividades como "trekking" con ca-

TRAVESÍA
Dormir en la cubierta de este velero tradicional marca la diferencia en un crucero por el archipiélago Lamu en el Índico.



A PIE DE GAUDÍ
Los apartamentos Sensation se hallan a pocos metros de la Sagrada Familia de Barcelona, de la que ofrecen magníficas vistas.

mellos por el monte, "mountain bike" a través de los acantilados y paseos a caballo en sus cañones salvajes (desde 675 euros/noche). * La Sagrada Familia desde la ventana. Es lo que ofrecen los Sensation Apartments (www.sensation-apartments.com) en **BARCELONA** a pocos metros de la famosa basílica, y cuyas instalaciones boutique son la mejor atalaya desde la que con-

templar la obra maestra de Gaudí. Dotados de una a cuatro habitaciones además de balcón, terraza y salón comedor, estos alojamientos de alquiler por días son la mejor alternativa al hotel tradicional (desde 260 euros/noche). * Nuestra siguiente idea les transportará al paraíso. El Twinpalms MontAzure

CHAPUZÓN EN TAILANDIA
La niebla del