

HOTEL MOLÍ DEL MIG

CAMÍ DEL MIG S/N. TORROELLA DE MONTGRÍ

AUTOR

JOSEP M. DEULOFEU

PROMOTOR

GIRONA CONFORT SA

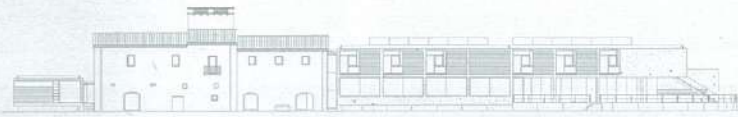
CONSTRUCCIÓ

ESTRUCTURES CAMAR - HABITATGES CAMPRIC

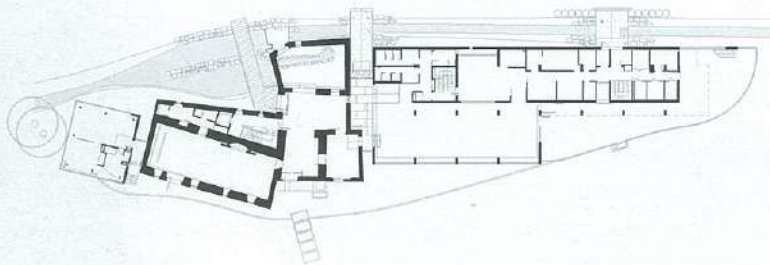
COL·LABORADORS

MARTA TEIXIDOR, JAUME BORRÀS I SALVADOR PUJOLAS, ARQUITECTES TÈCNICS /
BLÁZQUEZ-GUANTER, ESTRUCTURES / JOSEP BELLMÀS, INSTAL·LACIONS

FAÇANA



PLANTA BAIXA



L'hotel està situat al bell mig de la plana agrícola i de regadiu del Baix Empordà, molt a prop del nucli urbà de Torroella de Montgrí. Extensos camps de conreu a ple rendiment, potents rengleres de vetustos xipresos protectors de la tramuntana que els fan costat, una xarxa de canals de rec al servei del farratge conreat, el vell edifici del "Molí del Mig" (s. XV i XVI) i tot això dins de l'àmbit excepcional de les muntanyes del Montgrí i el mar, amb les Medes com a teló de fons. Aquest idíl·lic i assossegat panorama és el que ens vàrem trobar en entrar en contacte amb l'escenari on havíem d'actuar, per rehabilitar i ampliar l'edifici del molí i incorporar-hi un programa d'hotel de vint habitacions, d'acord amb un pla especial previ.

El repte bàsic ha estat aconseguir minvar el mínim que fos necessari el caràcter plaent, sobri, planer i relaxant del paisatge del lloc, encara que tocat per la tramuntana. L'objectiu de destorbar el mínim, amb voluntat d'integració i d'adaptació al lloc és el que ens vàrem imposar de forma preferent a l'hora de plantejar i decidir solucions i ha estat la nostra màxima preocupació durant tot el procés d'elaboració del projecte: S'ha emfasitzat la condició enlairada sobre el terreny (inundable) de les noves edificacions, per aconseguir una percepció d'elements mobles d'aparença traslladable i respectar i mitigar al màxim l'efecte de terreny ocupat. També per minimitzar l'impacte, les edificacions s'han situat estratègicament al costat i resseguint les línies de força dominants del paisatge (fileres de xipresos, canals de rec, camins), per cercar amagatalls, però també complicitat i diàleg. Amb la mateixa finalitat, la formalització de les edificacions i la tria de materials i colors han estat conseqüència del respecte i d'una valoració ponderada dels trets i valors més característics de tots els components que formen l'extraordinari paisatge rural i agrícola del lloc. Conseqüents amb aquests propòsits, s'ha conservat l'actual ús agrícola dels espais que han restat lliures de l'ocupació que exigia el programa i només s'hi ha introduït un mínim d'arbrat i arbusts, amb cura, per no alterar el seu caràcter propi.

L'ampliació del molí s'ha plantejat de forma que el conjunt ofereixi una lectura d'un tot integrat i connectat, cercant solucions perquè, amb tot el seu potencial i valor històric, el vell molí continués amb el seu caràcter protagonista del conjunt. Des de bon principi, amb l'ampliació, es va renunciar a la solució mimètica recomanada pel pla general i es va considerar més adient plantejar una proposta alternativa amb llenguatge propi, que contribuiria millor a aconseguir aquests objectius.

