

Minute Maid®

Jus de pomme à base de concentré.

INFORMATION NUTRITIONNELLE* :

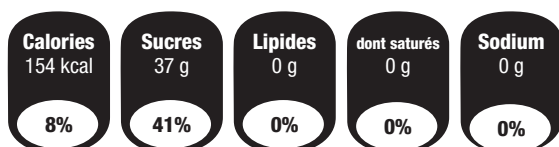
• Valeur énergétique	199 kJ - 46.8 kcal
• Protéines	0 g
• Glucides (dont sucres)	11.3 g (11.3 g)
• Lipides (dont acides gras saturés)	0 g (0 g)
• Fibres alimentaires	0 g
• Sodium	0 g

*Information nutritionnelle pour 100 ml.

Un Minute Maid® pomme vous apporte l'équivalent d'une des 5 portions de fruits et légumes recommandés par jour.

POMME

Une boîte de 330 ml contient :



% des Repères Nutritionnels Journaliers pour un adulte avec un apport moyen de 2000 kcal par jour.

CONDITIONNEMENTS :

Boîte métal **15 cl**
Pack **8 x 15 cl**
Boîte métal **33 cl**
Pack **6 x 33 cl**



Année de
lancement
en France :
1996



Il est recommandé d'avoir une alimentation variée et équilibrée ainsi qu'un mode de vie sain.

