



# Lime-A-Way Extra

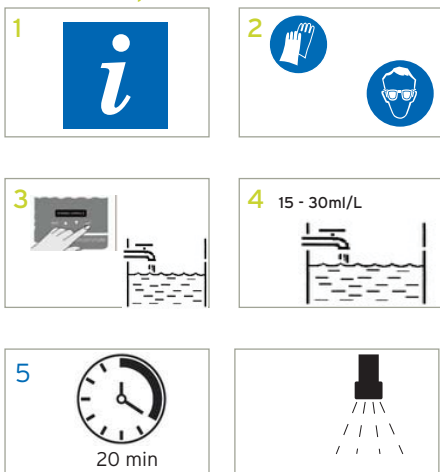
## Nettoyant acide spécial

**Lime-A-Way Extra** est parfaitement adapté à l'élimination des calcifications thermoplongeurs, chauffe-eau, cuisine et équipement réchauffement, et sur les dépôts minéraux et les planchers de ciment. Ne convient pas pour les métaux non-ferreux, métaux légers et marbre. **Lime-A-Way Extra** élimine soigneusement les dépôts calcaires résiduels et autres dépôts minéraux sur les surfaces en porcelaine, verre, matières synthétiques et acier inoxydable. Élimine instantanément les traces d'eau - les robinets, douchettes, etc. sont détartrés efficacement, en un clin d'oeil

- **Propreté** Dissout rapidement et facilement calamine, la rouille et autres dépôts de minéraux. Convient au détartrage de lave-vaisselle commerciaux et les dispositifs chauds.
- **Sécurité** Sans acide chlorhydrique et chlorures.
- **Efficacité** Agit rapide et intense.



### Mode d'emploi



1. Lisez attentivement les informations sur l'étiquette du produit et le plan de nettoyage.
2. Pendant l'application de **Lime-A-Way Extra** porter des gants et des lunettes de protection.

### Détartrage des lave-vaisselles

3. Système de dosage hors tension. Enlever les autres pièces de vaisselle du lave-vaisselle, ensuite la lave-vaisselle remplir avec de l'eau.
4. Selon la force des dépôts de calcaire 15-30 ml/L de **Lime-A-Way Extra** verser dans le réservoir du lave-vaisselle.
5. Lave-vaisselle (prédosage éteindre!) sans vaisselle et produit vaisselle maintenir pendant 20 minutes en fonctionnement.
6. Puis vider le réservoir d'eau. Lave-vaisselle bien rincer. Insérer le système de dosage. Action détartrante est préférable de faire avant le rinçage régulier.

### Indications de sécurité

#### Réservé à un usage professionnel!

Produit pas utiliser sur des surfaces sensibles aux acides.

#### Ne pas mélanger à d'autres produits!

Lisez attentivement les mises en garde sur la fiche de données de sécurité et l'emballage d'origine.

### Dosage

Lave-vaisselle: 15 - 30 ml/L

Rinçage: pur resp.: 1:3

Revêtement de sol: 50 - 100 ml/L

### Valeur pH (conc.)

1	2	3	4	5	6	7	8
---	---	---	---	---	---	---	---

### Conditions de conservation

À conserver uniquement dans l'emballage d'origine entre 0°C et 40°C.

### Conditionnement

4 x 1 l Flaçon

9035270

2 x 5 l Bidon

9035260

4 x 5 l Bidon

9021330