



Solid Power XL

Détergent solide ultra concentré pour eau douce

Solid Power XL est un détergent solide ultra concentré pour le lavage de la vaisselle en machine à laver en eau douce (maximum 15° THF). **Solid Power XL** a été développé en tenant compte de la qualité environnementale des substances qui le composent.

Domaine d'application : utilisable avec toutes les machines à laver la vaisselle professionnelles. **Solid Power XL** peut être utilisé sur tout type de vaisselle excepté sur les supports en aluminium et les métaux fragiles.

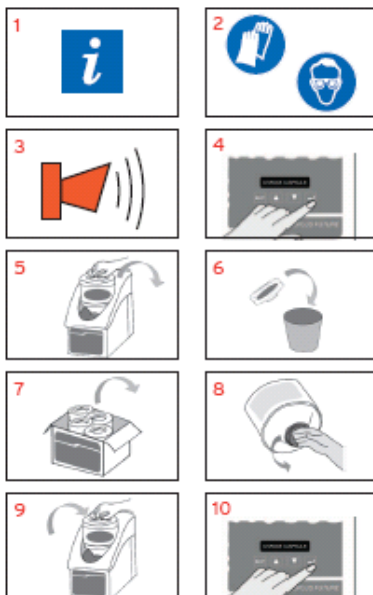
▪ **Propreté** – Pouvoir dégraissant exceptionnel. Elimine les dépôts d'amidon. Toute la vaisselle est éclatante.

▪ **Sécurité** – Formule écologique : sans NTA, sans EDTA, sans phosphate. La cartouche de solide de 4,5 kg associée au doseur Ecoplus Future confère le plus haut niveau de sécurité pour le personnel. La cartouche compactable est considérée comme un déchet banal. Elle permet de réduire le volume de déchets et le coût de leur traitement.

▪ **Efficacité** – Des résultats en un seul passage pour réduire les coûts et les risques de casse. Sa formule hautement concentrée permet de bénéficier d'un des meilleurs rapports qualité/prix du marché.



MODE D'UTILISATION



A utiliser avec un doseur Ecolab

Le responsable Ecolab réglerà le doseur en fonction de vos besoins spécifiques.

1. Vérifier le plan d'hygiène et l'étiquette du produit avant utilisation.
2. Porter des vêtements de protection appropriés.
3. Changer la cartouche lorsque l'alarme sonne.
4. Eteindre le doseur en pressant le bouton entrée.
5. Retirer la cartouche vide.
6. La compacter et la jeter à la poubelle.
7. Prendre une nouvelle capsule.
8. Retirer le couvercle.
9. Placer la nouvelle cartouche dans le doseur.
10. Remettre en route le doseur en pressant sur le bouton entrée.

Conforme au décret n° 98-507 du 17/06/98 réglementant les produits pour collectivités destinés au nettoyage des matériaux et objets au contact des denrées alimentaires.

RECOMMANDATIONS DE DOSAGE

Le dosage sera réglé en fonction du niveau de salissures, de la dureté de l'eau, des conditions de lavage et des procédures mises en place.

PRECAUTIONS D'UTILISATION

Ne pas utiliser sur les métaux légers.
Produit réservé à un usage exclusivement professionnel.

SECURITE

Fiche de données de sécurité disponible sur demande pour les professionnels.
Accessible sur le site www.diese-fds.com

STOCKAGE

A conserver entre 0 et 40°C.

CONDITIONNEMENT

9066570 : 4 cartouches de 4,5 kg