

STRETCH CREWGUARD® SB SRC

HOMMES / FEMMES: NOIR G7014 • TAILLE: S-XL • EN ISO 20347:2012



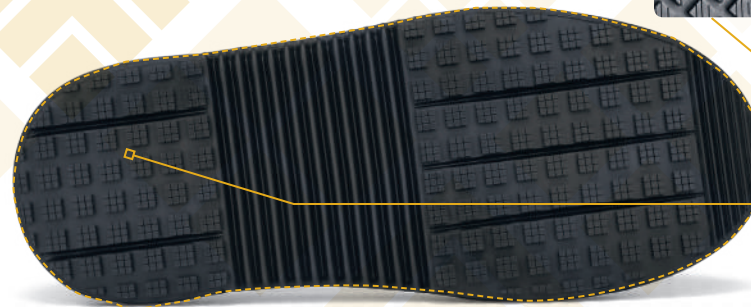
Tige en caoutchouc

Doublure en caoutchouc

STRETCH INNOVANT TECHNOLOGIE
Fournit une sécurité et se fond à la chaussure



HAUTE RÉSIDENCE DE LA SEMELLE À LA GLISSADE



SEMELLE ANTI-OBSTRUCTION

- Profondeur ajoutée pour améliorer la durabilité et le temps d'usure.
- Plus grande surface couverte par la semelle extérieure offre une meilleure résistance au glissement.
- Motifs d'adhérence espacés limitant la quantité de débris coincés sous la semelle extérieure

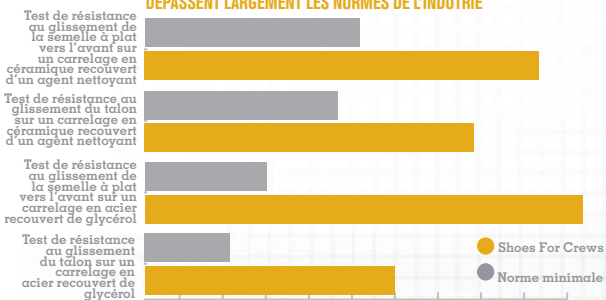
RÉSISTANTE À L'EAU
Fabriquée pour protéger de l'eau et garder vos pieds au sec



CERTIFIÉ CE SB SRC
selon la norme
EN ISO 20347:2012

Chaussant Stretch

LES RESULTATS DE TEST SRC DE SHOES FOR CREWS DÉPASSENT LARGEMENT LES NORMES DE L'INDUTRIE



Test EN ISO 13287:2012 pour déterminer la résistance au glissement, effectué par TÜV Rheinland LGA Products GmbH à Leipzig, en Allemagne, en août 2018. * Sur une échelle où 0,0 correspond à l'absence de friction et 1,0 correspond à une très forte friction (par ex. un tapis sec), SFC a enregistré 0,63, soit plus de trois fois la norme minimale de 0,18. Toutes les chaussures SFC sont équipées de la semelle extérieure antidérapante brevetée Shoes For Crews. Produit testé: DDLCE81 76236

CrewGuard® Taille	XXS	XS	S	S+	M	M+	L	XL	XXL
STYLE G7014 Unisex	-	-	34-37	-	38-41	-	42-45	46-48	-

Le diagramme ci-dessus est uniquement à titre indicatif, les informations peuvent varier en fonction du type de chaussures portées

STRETCH CREWGUARD® - GUIDE DE DONNÉES

Certification: **EN ISO 20347:2012 SB SRC**

Tige: **Caoutchouc**

La doublure: **Caoutchouc**

Semelle intermédiaire: **N/A**

Semelle extérieure: **Caoutchouc**

Embout de sécurité: **N/A**

Pays d'origine: **Chine**