



MAXX Into Citrus2

NETTOYANT QUOTIDIEN ET PÉRIODIQUE POUR
SANITAIRES AU PARFUM D'AGRUMES FRAIS

Produit très concentré, non étiqueté dangereux* nécessitant moins
de formation de sécurité, de documentation et de stockage.

Performance

- La puissante formulation des surfactants acides élimine efficacement le tartre, les sédiments urinaires et tous les contaminants spécifiques des sanitaires.
- Spécialement étudié pour les sanitaires à fréquentation élevée
- Dépose un parfum de citron frais

Efficacité

- Élimine le tartre et les contaminants spécifiques des sanitaires en une seule opération
- Efficace à faible concentration (à partir de 0,25%) pour réduire les coûts d'entretien.

Sécurité

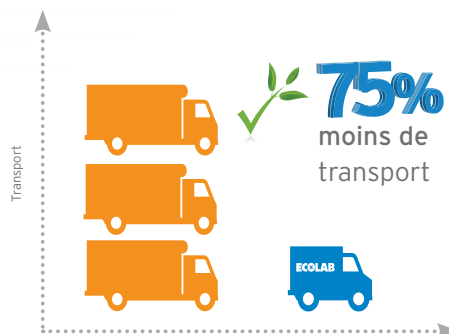
- Formulation respectueuse des matériaux, autorisant les utilisations sur les surfaces résistantes aux agents acides.
- Sans marquage CLP, ne nécessite aucun EPI
- Code de couleur garantissant la sélection du produit approprié



* Conformément au code CLP

Durabilité

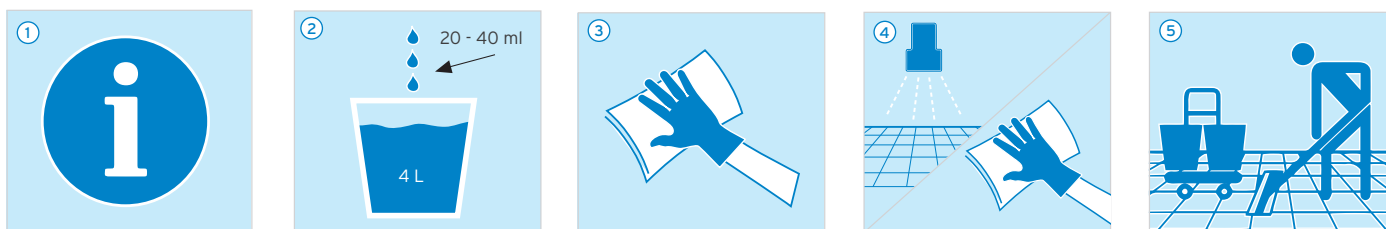
- Formules fortement concentrées, réduisant le poids transporté.



Zones d'utilisation recommandées

- Pour le nettoyage de toutes les surfaces résistantes aux agents acides, et les sols des zones sanitaires en eau calcaire.

Mode d'emploi



- Des informations d'utilisation supplémentaires sont disponibles dans le plan d'hygiène.
- Diluez 20 - 40 ml de MAXX Into Citrus2 dans 4 L d'eau. Utilisez le produit non dilué pour les salissures tenaces.
- Mettez de la solution de nettoyage sur une éponge ou une lavette microfibres. Essayez la surface. Nous recommandons d'utiliser MAXX Into Citrus2 avec des lavettes microfibrilles Polifix de couleur appropriée pour éviter les risques de contamination.
- Rincez avec de l'eau ou essuyez avec un chiffon propre et humide.
- Pour l'entretien manuel des sols, nous recommandons d'utiliser ce produit avec les systèmes de frange microfibres Ecolab.

REMARQUES SPÉCIALES/ INFORMATION :

Testez la compatibilité du matériau sur une petite zone discrète avant d'utiliser le produit.

Placez des panneaux d'avertissement « Attention sol humide » et les retirer lorsque le sol est totalement sec.

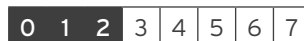
Produit réservé à un usage exclusivement professionnel.

La fiche de données de sécurité est disponible sur demande pour les utilisateurs professionnels.

CONDITIONS DE STOCKAGE

Température de stockage recommandée entre 0 °C et 40 °C.

Valeur pH (100%)



PRODUIT	ARTICLE No.	TAILLE
MAXX Into Citrus2	9084580	12 x 1L Flaçon
MAXX Into Citrus2	9084600	2 x 5L Flaçon

Ecolab France
23, Avenue Aristide Briand CS 70107
94112 Arcueil Cedex
www.fr.ecolab.eu

Ecolab Belgium
Noordkustlaan 16C
1702 Groot-Bijgaarden
www.be.ecolab.eu

www.ecolab.com

© 2015 Ecolab USA Inc. Tous droits réservés.