

T 11/1 CLASSIC HEPA

Hygiénique et économique : l'aspirateur poussières T 11/1 Classic HEPA offre une puissance d'aspiration élevée, un filtre HEPA 14, un faible poids et un excellent rapport qualité/prix.



Référence

1.527-200.0

- Filtre HEPA 14 hautes performances
- Excellent rapport qualité/prix
- Poids réduit

Caractéristiques techniques

Code EAN		4054278853161
Raccordement électrique	Ph / V / Hz	1 / 220 - 240 / 50 - 60
Dépression	mbar / kPa	235 / 23,5
Débit d'air	l/s	40
Capacité de la cuve	l	11
Diamètre nominal standard		DN 35
Longueur de câble	m	10
Niveau sonore	dB (A)	61
Poids (sans accessoires)	kg	4,4
Poids (emballage inclus)	kg	6,8
Dimensions (L x l x h)	mm	385 x 285 x 385

Équipement

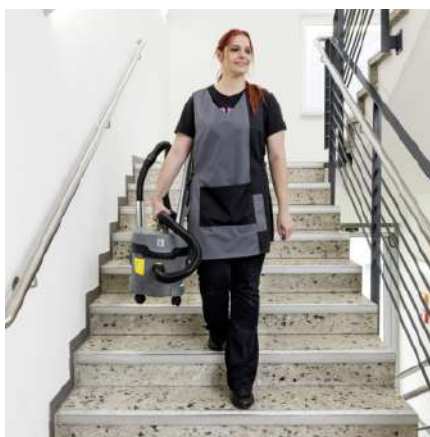
Flexible d'aspiration	m	2 / avec coude
Tube d'aspiration	Pièce(s) x m	2 x 0,5 / Métal
Filtre de protection du moteur	Pièce(s)	1
Sac filtrant	Pièce(s)	1 / Non tissé
Buse de sol combinée		■
Matériau de la cuve		Plastique
Indice de protection		II
Filtre HEPA		Filtre HEPA 14
Panier filtrant permanent		Non tissé

■ Standard.



Filtre HEPA 14 hautes performances

- Pour un niveau de sécurité maximal dans les lieux sensibles sur le plan de l'hygiène.
- Taux de filtration et de séparation élevé de 99,995 % permettant de retenir les particules les plus fines.
- Certifié selon la norme d'essai DIN EN 1822:2019.



Poids réduit

- Transport sans effort, même d'une seule main, pour franchir les paliers et les marches d'escalier.
- Poids plus faible à volume de cuve identique par rapport à la concurrence.
- Permet des intervalles de travail prolongés sans fatigue.



Très faible niveau sonore de 61 dB(A)

- Idéal pour travailler dans les zones sensibles au bruit.
- Faible niveau sonore ménageant l'utilisateur.

ACCESSOIRES POUR T 11/1 CLASSIC HEPA 1.527-200.0



	Référence	Descriptif	
FILTRE T/NT			
Panier filtre principal			
Filtre panier permanent, T 11/1	1	2.889-341.0	■
HEPA Filter			
Filtre emballé HEPA T 10/1	2	2.889-293.0	■
Kit HEPA T 11/1	3	2.889-310.0	□
Sacs filtrants matériau non tissé (trois épaisseurs)			
Sacs filtrants en non-tissé, 10 x , T 7/1, T 8/1, T 11/1	4	6.904-084.0	□
SUCEURS			
Suceurs combinés, poussière			
Buse combinée emballée RD 270 NW35	5	6.907-496.0	■
FLEXIBLES D'ASPIRATION			
Flexibles d'aspiration avec raccord conique			
Flexible d'aspiration complet pièce de rechange	6	2.889-100.0	■
JEUX DE SUCEURS			
Jeu de buses DN35	7	2.860-116.0	□
AUTRES ACCESSOIRES POUR ASPIRATEURS POUSSIÈRES			
Kit de réparation Kaercher NW35	8	2.639-329.0	□

■ Standard. □ Accessoires optionnels.