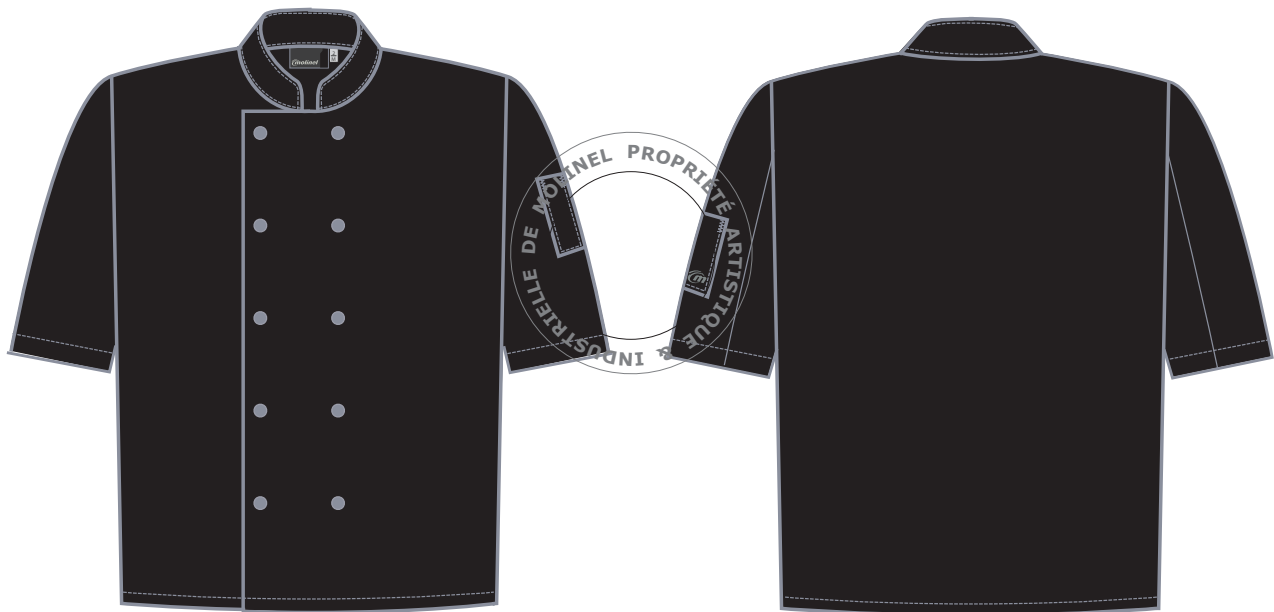


**Veste BLAKE - 2625**

Marques et modèles déposés

**REFERENCES ET TAILLES**

- 2625 3281 279

Tailles 0/XS à 7/4XL

**DESCRIPTIF**

- Col officier.
- Manches courtes montées.
- 1 poche crayon double compartiment sur manche gauche.
- Double boutonnage par boutons pressions à calotte grise.

**TISSUS**Tissu principal : Sergé 2/1, 65% polyester, 35% coton, 210 gr/m<sup>2</sup>, coloris Noir.**MARQUAGES**

Broderie «M» coloris gris moyen sur le bas de la poche manche gauche au dos.

**ENTRETIEN**

Visa Marketing: