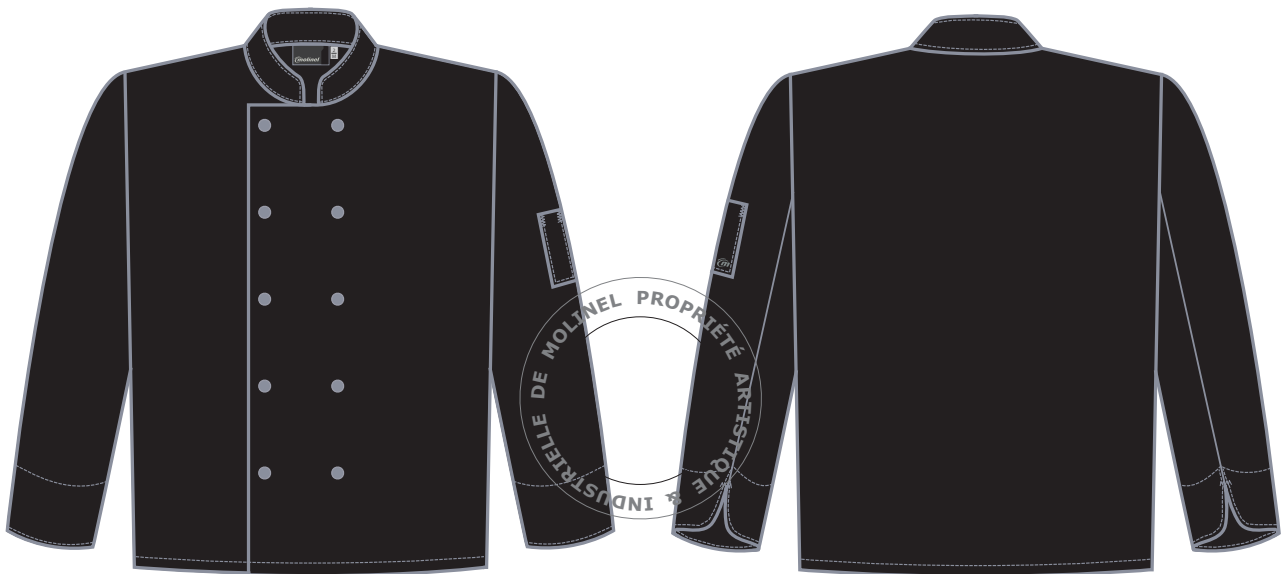


Veste BLAKE - 2660

Marques et modèles déposés

**REFERENCES ET TAILLES**

- 2660 3281 279

Tailles : 0/XS à 7/4XL

DESCRIPTIF

- Col officier.
- Manches longues montées, revers arrondis bas manches.
- 1 poche crayon double compartiment sur manche gauche.
- Double boutonnage par boutons pressions à calotte grise.

TISSUSTissu principal : Sergé 2/1, 65% polyester, 35% coton, 210 gr/m², coloris Noir.**MARQUAGES**

Broderie «M» coloris gris moyen sur le bas de la poche manche gauche au dos.

ENTRETIEN

Visa Marketing: