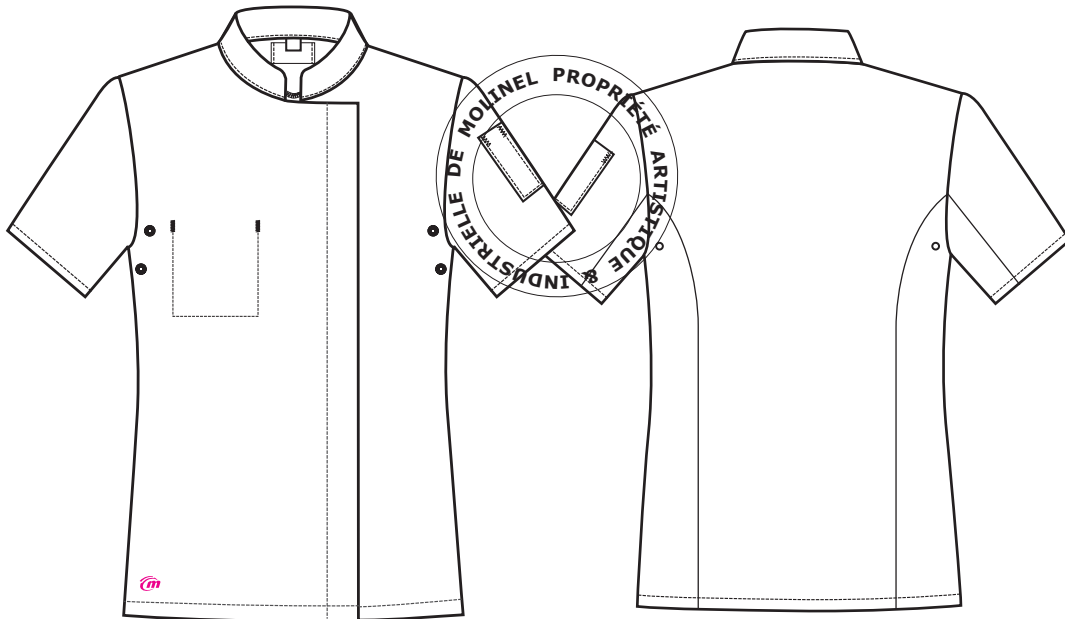


Veste cuisine Femme mc «BUSI» 3574

Marques et modèles déposés



Document non contractuel, sous réserves d'erreurs ou d'omissions. Réserve de modifications - dans le but d'améliorer ses modèles, MOLINEL se réserve le droit de les modifier sans préavis. Les éléments techniques sont donnés à titre indicatif et ne peuvent être opposés. Toute reproduction totale ou partielle interdite. Tous droits réservés MOLINEL.

REFERENCES ET TAILLES

3574.2171.001

Taille : 00 à 6

DESCRIPTIF

- manches montées.
- col officier.
- 1 poche portefeuille.
- 6 boutons pressions cachés.
- 1 poche stylo sur la manche gauche au porter.
- découpes princesse dans le dos avec oeillets d'aérations sur les empiècements dos.
- marquage au bas devant droit.

TISSUS

Tissu principal : Sergé 2/1 Polyester 50%, Coton 50%, 200gm²; coloris : Blanc.

MARQUAGE

Broderie «M» sur le devant droit, coloris : Strawberry.

ENTRETIEN



Visa Marketing: