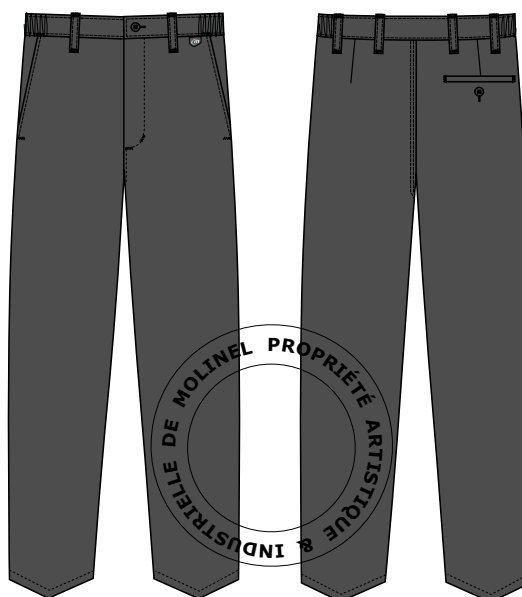
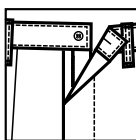


Pantalon cuisine PBO3 - 1945 -

Marques et modèles déposés



- 1945.3281.160 Bleu denim
- 1945.3281.027 Gris anthracite
- 1945.3281.279 Noir
- 1945.3281.026 Gris
- 1945.2121.001 Blanc

REFERENCES ET TAILLES

Tailles : 36 à 66 EJ 84 cm (pour le coloris blanc)
Tailles : 34 à 64 EJ 84 cm (pour les autres coloris)
1945 3281 160 Bleu denim
1945 3281 027 Gris anthracite
1945 2121 001 Blanc
1945 3281 026 Gris
1945 3281 279 Noir

DESCRIPTIF

- Ceinture à dépassant fermée par 1 bouton, élastique côtés, 6 passants.
- 2 poches italiennes.
- 1 poche arrière passepoilée et boutonnée.
- Braguette à glissière.

TISSUS

 Tissu principal : Sergé, 65% Polyester, 35% Coton, 210 gr/m², Coloris : Bleu denim, gris anthracite, noir ou gris.

 Tissu principal : Sergé, 50% Coton, 50% Polyester, 215 gr/m², Coloris : Blanc.

Doublure poche : Toile, 100% Coton, Coloris : Blanc.

MONTAGES ET FINITIONS

- Assemblage safety.
- Piqûres de montage fil ton sur ton.

ENTRETIEN



Visa Marketing: