

Cuisson modulaire EVO900 Friteuse électrique, 1 cuve de 23 L

REPÈRE # _____

MODELE # _____

NOM # _____

SIS # _____

AIA # _____



392345 (Z9KKLDBAMCG)

Friteuse électrique AUTO COOK 1 cuve de 23 L Haut rendement programmable + filtration avec pompe de remplissage incorporée + relevage automatique, 2 demi-paniers

Description courte

Repère No.

Fabriqué en acier inox. Dessus en acier inoxydable épaisseur 20/10ème. Coins en angle droit pour un alignement en bord à bord, éliminer les espaces et les pièges à salissures entre les unités. Éléments chauffants à infrarouge 18 kW et déflecteurs placés à l'extérieur de la cuve. Cuve en forme de "V" avec zone froide. Voyant de contrôle protégé. Contrôle électronique 5 programmations possibles avec fonction MELT (fonte des graisses solides) + fonction AUTO COOK + relevage automatique des paniers. Boutons de réglage conçus pour résister aux éclaboussures. Températures de 120° à 190° C. Thermostat de sécurité pour une protection contre la surchauffe. Système de filtration de l'huile intégré avec pompe de remplissage de cuve. Vidange de l'huile par un robinet situé sous la cuve. Pieds en acier inox AISI304 réglables en hauteur. Indice de protection IPX5. 1 jeu de 2 demi-paniers et 1 porte droite pour base en dotation. Filtre inox mailles fines en dotation. Kit pour filtration avancée et kit de vidange externe en accessoires complémentaires

APPROBATION: _____

Caractéristiques principales

- Cuve en forme de « V » avec zone froide, emboutie à froid.
- Éléments chauffants à infrarouge avec déflecteurs placés à l'extérieur de la cuve, pour un nettoyage facilité de la cuve.
- Système de commande électronique intelligent intégré pour surveiller la température pendant la cuisson afin de garantir la sécurité du processus.
- Thermostat de protection contre la surchauffe, en série sur tous les appareils.
- Système de filtration avec pompe de circulation d'huile intégré (remplissage de cuve).
- Prêdisposée pour SYSTEME DE FILTRATION AVANCE avec des filtres papier et support inox pour éliminer les plus petits résidus alimentaires et prolonger la durée de vie de l'huile.
- Système de relevage automatique des paniers + mode de CUISSON AUTOMATIQUE (Auto Cook).
- Possibilité de mémoriser 5 programmes (température et temps) et 5 programmes supplémentaires peuvent être personnalisés en utilisant le mode AUTO COOK de cuisson automatique permettant d'ajuster automatiquement le temps de cuisson en fonction de l'aliment et de la quantité chargée.
- Les principaux compartiments sont situés à l'avant pour faciliter l'entretien.
- Équipé d'un panneau de commande électronique.
- Certification IPX5 relative à la résistance à l'eau.
- La conception du panneau de commande offre une meilleure garantie contre l'infiltration d'huile.
- Fourni en série avec 2 paniers demi-taille et 1 porte latérale droite pour l'armoire.
- Régulation thermostatique de la température de l'huile jusqu'à un maximum de 190 °C.
- [NOT TRANSLATED]

Construction

- Panneaux extérieurs en acier inox avec fini Scotch-Brite
- Le modèle possède des bords à angle droit permettant un assemblage à joints lisses entre les éléments, éliminant ainsi les espaces et les pièges à salissure.
- Intérieur de la cuve avec angles arrondis pour faciliter le nettoyage.
- L'ensemble fait 900 mm de profondeur pour fournir une plus grande surface de travail.
- 4 pieds inox réglables en hauteur

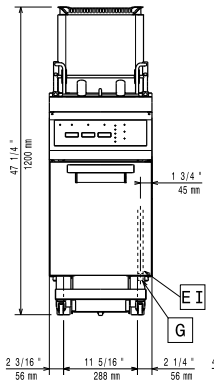
Accessoires inclus

- 1 X Filtre à huile inox supplémentaire pour friteuses 23L nouvelle génération (01/2018) PNC 200086
- 1 X 1 PORTE DROITE/GAUCHE PNC 206350
- 1 X 2 demi-paniers pour friteuses 18L et 23L PNC 927223

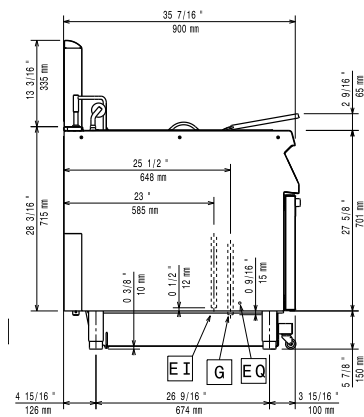
Accessoires en option

- Kit de filtration avancée pour friteuse 23L - à associer aux filtres papier PNC 200084
- Lot de 100 filtres papiers pour système de filtration avancée friteuses 23L PNC 200085
- Filtre à huile inox supplémentaire pour friteuses 23L nouvelle génération (01/2018) PNC 200086
- Kit de vidange externe pour friteuse 23L avec filtration/recirculation de l'huile intégrée (nouvelle génération 01/2018) PNC 200087
- Kit de jonction PNC 206086
- Kit 4 roues dont 2 pivotantes avec frein. A installer ensemble avec le kit support pour sans pieds intermédiaires ou roues PNC 206135
- Kit 2 pieds anti basculement pour fixation au sol (à positionner en diagonal : un à l'avant et l'autre à l'arrière) PNC 206136
- Couple de plinthes latérales hauteur 180 mm PNC 206180
- Couvercle hygiénique pour friteuses de 23 L PNC 206201
- Plinthe frontale pour friteuses de 23 L (couvre uniquement les pieds) PNC 206203
- Extension de vidange de l'huile pour friteuses 23 L PNC 206209
- Mitre pour élément 400 mm PNC 206303
- Kit support latéral sans pieds intermédiaire ou sur roues, pour friteuses 23L et cuiseurs à pâtes PNC 206372
- Filtre à sédiments pour friteuses 23L nouvelle génération (01/2018) PNC 921023
- 2 demi paniers pour friteuses 18/23 lt. avec crochet frontal PNC 927200
- 1 grand panier pour friteuses 18/23 lt. avec crochet frontal PNC 927201
- 2 demi-paniers pour friteuses 18L et 23L PNC 927223
- Grand panier pour friteuses 18L et 23L PNC 927226
- Tige de débouchage pour vidange des friteuses 23L PNC 927227
- Défecteur pour friteuses 23 L (adapté pour les produits lourdement panés/farinés) PNC 960645

Avant

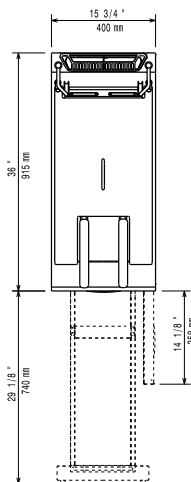


Côté



EI = Connexion électrique
EQ = Vis équipotentiel

Dessus



Électrique

Voltage :
392345 (Z9KKLDBAMCG) 380-400 V/3N ph/50/60 Hz
Total Watts : 18 kW

Informations générales

Largeur cuve utile : 340 mm
Hauteur cuve utile : 575 mm
Profondeur cuve utile : 400 mm
Capacité de cuve : 21 lt MIN; 23 lt MAX
Performance * : 37.6 kg\heure
Plage de réglage : 110 °C MIN; 190 °C MAX
Poids net : 96 kg
Poids brut : 100 kg
Hauteur brute : 1360 mm
Largeur brute : 460 mm
Profondeur brute : 1020 mm
Volume brut : 0.64 m³

Si l'appareil a été installé près de ou contre des meubles sensibles aux températures, il faut maintenir une distance de sécurité d'environ 150mm ou il faut encastrier quelque forme d'isolation thermique entre l'appareil et le meuble.

* Basé sur : ASTM F1361-Deep fat fryers