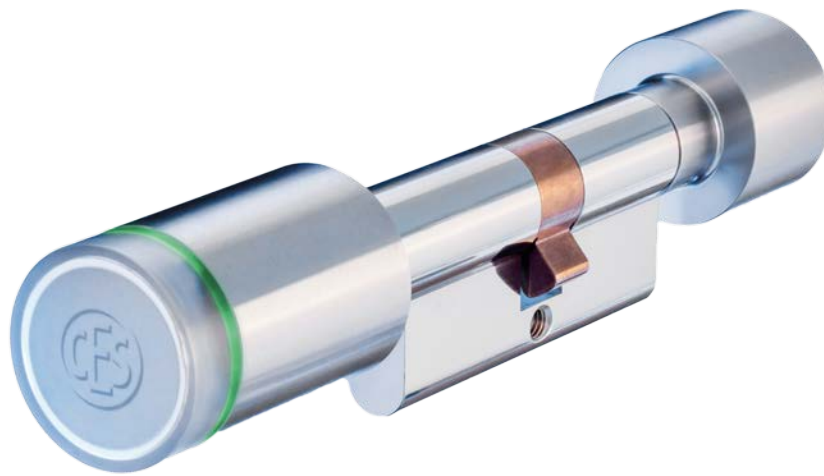


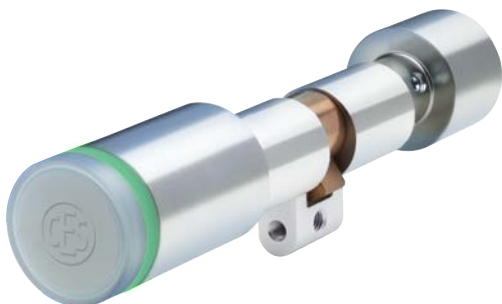
CES OMEGA FLEX

Cylindres électroniques

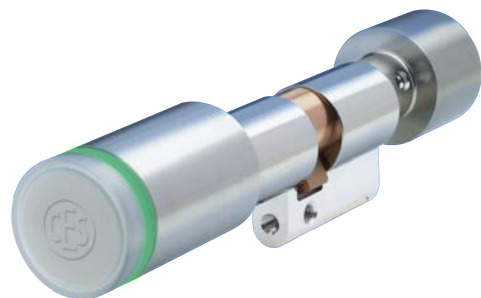
Cylindre à double bouton



Cylindre européen (standard, AP et GS)



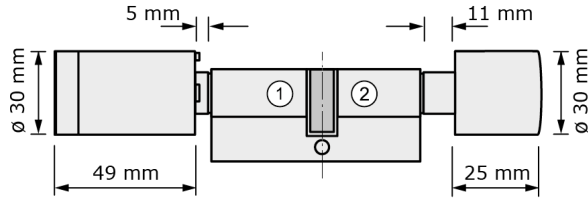
Cylindre rond suisse (standard)



Cylindre rond suisse (AP et GS)

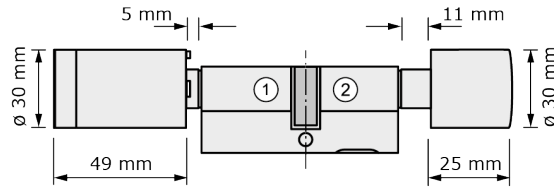
Cylindres européens

- ① Côté extérieur (côté fermeture "S")
- ② Côté intérieur (côté bouton "K")



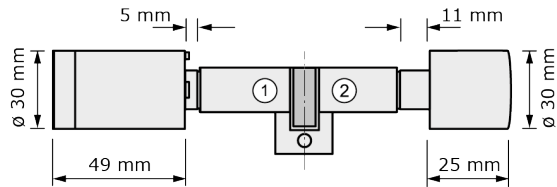
Cylindres européens AP et GS

- ① Côté extérieur (côté fermeture "S")
- ② Côté intérieur (côté bouton "K")



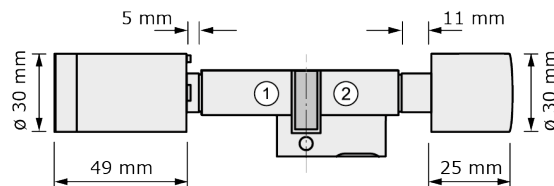
Cylindres ronds suisses

- ① Côté extérieur (côté fermeture "S")
- ② Côté intérieur (côté bouton "K")



Cylindres ronds suisses AP et GS

- ① Côté extérieur (côté fermeture "S")
- ② Côté intérieur (côté bouton "K")



Références

Cylindres européens

FH*	Standard	AP	GS
Non	F815DK-x	F815DK-x-AP	F815DK-x-GS
Oui	F915DK-x	F915DK-x-AP	F915DK-x-GS

Cylindre rond suisse

FH*	Standard	AP	GS
Non	F615DK-x	F615DK-x-AP	F615DK-x-GS
Oui	-	-	-

*FH=ininflammable, pour portes coupe-feu jusqu'à T90

Caractéristiques techniques

Medias d'accès compatibles	
Modèle LEGIC	Tous les medias d'accès de type LEGIC prime et LEGIC advant, tous les medias d'accès ISO 14443, HID iClass Plus tous ceux indiqués sous «Modèle MIFARE»
Modèle MIFARE	MIFARE® Classic® (1k/4k), MIFARE® DESFire® EV1 et EV2 (UID selon ISO 14443 et application), tous les medias d'accès ISO 14443 (excepté MIFARE Ultralight® C)
Distance de lecture	20 mm environ
Fréquence radio en ligne	868 MHz
Portée radio vers Access-Point	25 m maximum
Transmission cryptée des données	128 bit/AES
Type de raccordement	Pile : 1 x Panasonic CR2 Industrial Lithium 3,0 V 850 mAh
Nombre de médias d'accès	5000 max.
Nombre d'événements	2000 maximum
Nombre de medias master	Max. 1 System-Master, max. 10 Program-Master, max. 10 Time-Master, max. 10 Release-Master, max. 10 Block-Master, max. 10 RF-Stick-Master, max. 100 Emergency-Keys, RF-Ini-Master en nombre illimité, RF-Trace-Master en nombre illimité
Durée d'ouverture	2 à 180 secondes, réglable (en option) (standard: 10 secondes)
Plage de température	de -25 °C à +70 °C sous 0...95% rH sans condensation
Conditions ambiantes inadmissibles	À ne pas s'utiliser dans un environnement corrosif (chlore, ammoniaque, eau de chaux)
Durée d'utilisation du cylindre	Selon DIN EN 1303 classe 6
Durée de vie de la pile	Sous 20 °C : 40 000 fermetures environ > 1 an pour 80 fermetures par jour avec /NET Mode veille : > 4 ans (modèle MIFARE) >2 ans (modèle LEGIC)
Programmation	Avec medias master, hors ligne avec RF-Stick, réseau radio en ligne CESTronics ; réseau virtuel CESTronics V-NET
Finition	Acier inox.
Contrôle CE	EN 300 220-1, 2; EN 300 330-1, 2; EN 301 489-1, 3; EN 60950-1, EN 62311
Certification	DIN EN 15684:2013-01
Durée de résistance au feu	T90 selon DIN EN 1634-1 (uniquement pour cylindres FH «F9...»)

Classification selon DIN EN 15684:2013-01

Caractéristique	Catégorie d'utilisation	Durabilité.	Résistance au feu à la fumée	Résistance aux conditions climatiques	Sécurité de verrouillage mécanique	Sécurité de verrouillage électronique	Gestion du système	Résistance à l'agression
Classification des cylindres	1	6	A/B*	4	A	F	0/1/3**	0/2***

* (résistance au feu/à la fumée) A Modèle standard (= avec protection anti-fumée)

B Modèle coupe-feu (T90)

** (gestion du système)

0 Sur variantes NoTime

1 Sur variantes avec enregistrement désactivé des événements d'accès.

3 Sur variantes TIME, NET ou V-NET

*** (résistance à l'agression)

0 Option standard

2 Options avec protection anti-effraction (VdS et SKG***)

Rallongements

Côté intérieur (K) / Toutes dimensions en mm (AP et GS à partir de 32,5)							(versions FH à partir de 32,5) Côté extérieur (S) / Dimensions en mm								
87,5	...	72,5	...	62,5	...	32,5	27,5	27,5	32,5	...	62,5	...	72,5	...	87,5
Dimension max. d'axe en axe 87,5 mm. Rallongement par pas de 5 mm.							Dimension max. d'axe en axe 87,5 mm. Rallongement par pas de 5 mm.								
Longueur max. 175 mm.															

Variantes

	Type de variante de l'appareil	Signification	Programmation via..	En ligne/ Hors ligne
LINE (les droits d'accès sont enregistrés dans l'appareil)	/N	« No time » (sans plages horaires ni enregistrement d'événements)	Medias master et RF-Stick	Hors ligne
	/T	« Time » (plages horaires et enregistrement d'événements possibles)	Medias master et RF-Stick	Hors ligne
	/NET	"Net" (réseau radio en ligne, plages horaires et enregistrement d'événements possibles)	Medias master, RF-Stick et Access-Point	En ligne
V-NET (Les droits d'accès sont enregistrés dans l'appareil d'accès)	/NV	«NoTime » dans V-NET (sans plages horaires, sans enregistrement d'événements)	RF-Stick	Hors ligne
	/TV	«Time» dans V-NET (plages horaires et enregistrement d'événements possibles)	RF-Stick	Hors ligne
	/VA	«Validation» (fonction de validation, réseau radio en ligne, plages horaires et enregistrement d'événements possibles)	RF-Stick et Access-Point	En ligne
RF (Les droits d'accès sont enregistrés dans l'appareil/ en liaison radio RF du télérupteur)	RF	Commande par télérupteur wireless	Uniquement medias master	Hors ligne

Options

Option	Signification
SKG***	Protection anti-perçage et anti-arrachage selon SKG***
VdS	Protection anti-perçage et anti-arrachage selon VdS 2156 BZ+ (impossible sur la variante N)
WP	Résistance aux intempéries selon IP65
ST	Revêtement softtouch des boutons de porte
-HYG	Revêtement antibactérien des boutons de porte

Exemple de commande

Référence	Variante	Options	Finition	Longueur Int.	Longueur Ext.
(F8... = pas de T90, F9... = T90, F6... = CH) (AP = Anti-panique, GS = serrure à engrenage)			Standard = 0	(côté bouton)	(côté fermeture)
F815DK-x-AP	NET	ST	0	42,5	42,5