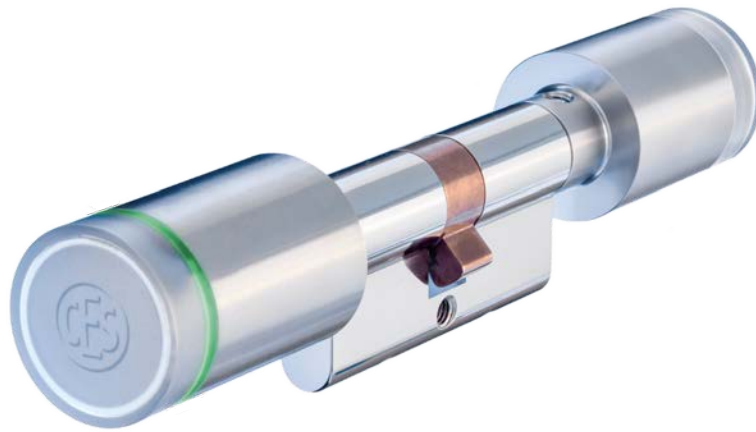


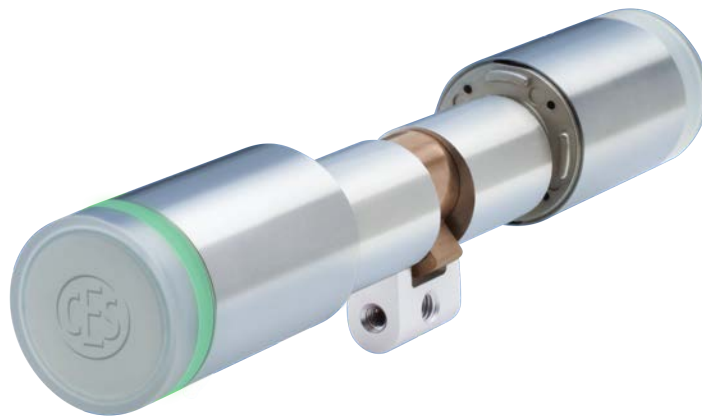
## CES OMEGA FLEX

Elektronik-Zylinder

## Dualzylinder



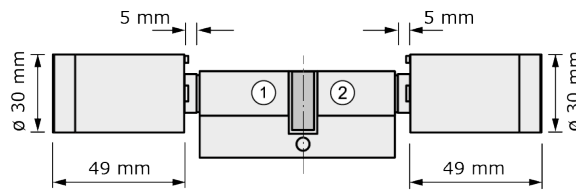
*EU-Profilzylinder*



*Schweizer Rundzylinder*

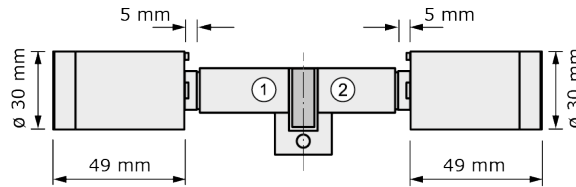
## Maße

### EU-Profilzylinder



- ① Außenseite (Schließseite "S")
- ② Innenseite (Knaufseite "K")

### Schweizer Rundzylinder



- ① Außenseite (Schließseite "S")
- ② Innenseite (Knaufseite "K")

## Verlängerungen

| Innenseite (K) /alle Maße in mm                          |      |      |      |      |      |      |      | (FH-Varianten ab 32,5)                                   |      |      |      |      |      |      |      | Außenseite (S) /alle Maße in mm |  |
|--|------|------|------|------|------|------|------|--|------|------|------|------|------|------|------|---------------------------------|--|
| 62,5   | 57,5 | 52,5 | 47,5 | 42,5 | 37,5 | 32,5 | 27,5 | 27,5   | 32,5 | 37,5 | 42,5 | 47,5 | 52,5 | 57,5 | 62,5 |                                 |  |
| Max. Achsmaß 87,5 mm. Verlängerung in je 5 mm Schritten. |      |      |      |      |      |      |      | Max. Achsmaß 87,5 mm. Verlängerung in je 5 mm Schritten. |      |      |      |      |      |      |      |                                 |  |
| Max. Gesamtlänge 175 mm.                                 |      |      |      |      |      |      |      |  |      |      |      |      |      |      |      |                                 |  |

## Artikelnummern

### EU-Profilzylinder

| FH*  | Standard    | AP | GS |
|------|-------------|----|----|
| nein | F815DK-x-II | -  | -  |
| ja   | F915DK-x-II | -  | -  |

### Schweizer Rundzylinder

| FH*  | Standard    | AP | GS |
|------|-------------|----|----|
| nein | F615DK-x-II | -  | -  |
| ja   | -           | -  | -  |

\*FH=Feuerhemmend, für Brandschutztüren bis T90 geeignet

## Optionen

| Option | Bedeutung   |
|--------|---|
| SKG*** | Bohr- und Ziehschutz nach SKG***                                      |
| VdS    | Bohr- und Ziehschutz nach VdS 2156 BZ+ (nicht möglich bei Variante N) |
| WP     | Wetterfest entsprechend IP65  |
| ST     | Softtouch-Beschichtung der Knäufe                                     |

## Technische Daten

| Verwendbare Schließmedien                 |  |
|---|--|
| <b>Ausführung LEGIC</b>                   | Alle Schließmedien vom Typ LEGIC prime und LEGIC advant, alle Schließmedien ISO 14443, HID iClass<br>Zusätzliche alle unter "Ausführung MIFARE" angegebenen<br><b>Kompatibel zum OSS-SO Standard mit LEGIC advant und MIFARE DESFire</b> |
| <b>Ausführung MIFARE</b>                  | MIFARE® Classic® (1k/4k), MIFARE® DESFire® EV1 und EV2 (UID nach ISO 14443 und Applikation), alle ISO 14443 Schließmedien (nicht MIFARE Ultralight® C)   |
| <b>Lesereichweite</b>                     | Ca. 20 mm  |
| <b>Online-Funkfrequenz</b>                | 868 MHz  |
| <b>Funkreichweite zum Access-Point</b>    | Max. 25 m  |
| <b>Verschlüsselte Datenübertragung</b>    | 128 bit/AES  |
| <b>Anschlusswerte</b>                     | Batterie: 1 x Panasonic CR2 Industrial Lithium 3,0 V 850 mAh   |
| <b>Anzahl Schließmedien</b>               | Max. 5.000   |
| <b>Anzahl Ereignisse</b>                  | Max. 2.000   |
| <b>Anzahl Master-Medien</b>               | Max. 1 System-Master, max. 10 Program-Master, max. 10 Time-Master, max. 10 Release-Master, max. 10 Block-Master, max. 10 RF-Stick-Master, max. 100 Emergency-Keys, RF-Ini-Master unbegrenzt, RF-Trace-Master unbegrenzt                  |
| <b>Öffnungsdauer</b>                      | 2 - 180 Sekunden, einstellbar (optional) (Standard: 10 Sekunden)   |
| <b>Temperaturbereich</b>                  | -25 °C bis +70 °C bei 0...95% rH nicht kondensierend   |
| <b>Unzulässige Klimate</b>                | Nicht geeignet zum Einsatz in korrosiver Atmosphäre (Chlor, Ammoniak, Kalkwasser)  |
| <b>Nutzungsdauer des Schließzylinders</b> | Nach DIN EN 1303 Klasse 6  |
| <b>Programmierung</b>                     | Mit Master-Medien, Offline mit RF-Stick, CEStronics Funk-Online-Netzwerk; CEStronics V-NET virtuelles Netzwerk   |
| <b>Färbung</b>                            | Edelstahl  |
| <b>CE-Prüfung</b>                         | EN 300 220-1, 2; EN 300 330-1, 2; EN 301 489-1, 3; EN 60950-1, EN 62311  |
| <b>Zertifizierung</b>                     | DIN EN 15684:2013-01   |
| <b>Feuerwiderstandsdauer</b>              | T90 nach DIN EN 1634-1 (nur für FH-Zylinder "F9...")   |

### Klassifizierung nach DIN EN 15684:2013-01

| Merkmal                             | Gebrauchs-<br>klasse | Dauer-<br>haftigkeit | Feuer-/Rauch-<br>widerstand | Umwelt-<br>beständigkeit | Mechanische<br>Verschlussicherheit | Elektronische<br>Verschlussicherheit | System-<br>management | Angriffs-<br>widerstand |
|-------------------------------------|----------------------|----------------------|-----------------------------|--------------------------|------------------------------------|--------------------------------------|-----------------------|-------------------------|
| <b>Klassifizierung der Zylinder</b> | 1                    | 6                    | A/B*                        | 4                        | A                                  | F                                    | 0/1/3**               | 0/2***                  |

\* (Feuer-/Rauchwiderstand) A Standard-Ausführung (= mit Rauchschutz)

B FH-Ausführung (T90)

\*\* (Systemmanagement) 0 Bei NoTime-Varianten

1 Bei Varianten mit deaktivierter Speicherung von Zutrittsereignissen

3 Bei TIME-, NET- oder V-NET-Varianten

\*\*\* (Angriffswiderstand) 0 Standard-Option

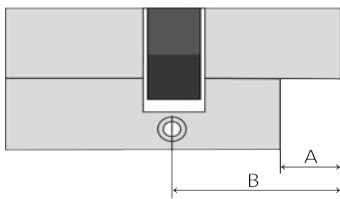
2 Optionen mit Einbruchhemmung (VdS und SKG\*\*\*)

## Varianten

|  | Variante | Bedeutung  |         |
|--|----------|--|---------|
| <b>LINE</b>  | /N       | "NoTime" (keine Zeitprofile, keine Ereignisse verfügbar)   | Offline |
| (Berechtigungen werden im Schließgerät gespeichert)  | /T       | "Time" (Zeitprofile und Ereignisse verfügbar)  | Offline |
|  | /NET     | "Net" (Funk-Online-Netzwerk, Zeitprofile und Ereignisse verfügbar)                                   | Online  |
| <b>V-NET</b>   | /TV      | "Time" im V-NET (Zeitprofile und Ereignisse verfügbar)   | Offline |
| (Berechtigungen werden im Schließmedium gespeichert) | /VA      | "Validierung" (mit Validierungsfunktion, Funk-Online-Netzwerk, Zeitprofile und Ereignisse verfügbar) | Online  |

## Schutzbeschlag-Zylinder

- ✓ Zylinder für Schutzbeschläge und Türen mit Kernlochbohrung
- ✓ Verfügbar für alle Zylinder ohne Option VdS oder SKG\*\*\*



| Länge A (Fräsung) | Mindestlänge B |
|-------------------|----------------|
| 7,5 mm            | -              |
| 12,5 mm           | 37,5           |

### Bestellhinweise

|                          |  |
|--------------------------|--|
| <b>Maßangaben</b>        | Geben Sie als Zylindermaß das Gesamtmaß an, nicht das Gesamtmaß minus Fräsung. Die Fräsung wird von CES nach der Bestellung abgezogen.         |
| <b>Option</b>            | Geben Sie als Sicherheitsklasse-Option "SB" an (SB = für Schutzbeschläge).   |
| <b>Länge der Fräsung</b> | Geben Sie im Feld "Bemerkung" die gewünschte Länge der Fräsung an (7,5 oder 12,5). Wenn Sie nichts angeben, wird als Standard 7,5 mm genommen. |
| <b>Kompatibilität</b>    | Nicht alle Schutzbeschläge am Markt sind mit Schutzbeschlag-Zylindern kompatibel, fragen Sie dazu Ihren CES-Fachpartner.                       |

## Batterielebensdauer

| Betätigungsprofil der Elektronik-Zylinder | Batterielebensdauer* |                   |
|---|----------------------|-------------------|
|   | Ausführung LEGIC     | Ausführung MIFARE |
| Standby ohne Zutritt                      | bis zu 2 Jahre       | bis zu 2,5 Jahre  |
| Standby und bis zu 10 Zutritte pro Tag    | bis zu 1,5 Jahre     | bis zu 2 Jahre    |
| Max. Anzahl der Schließungen pro Batterie | bis zu 34.000        | bis zu 32.000     |

\*Die Angaben sind gültig bei 20 °C. Abweichende Temperaturen, die Art der Nutzung und die Parametrierung der Schließgeräte können zu stark abweichenden Werten führen.

## Bestellbeispiel

| Artikelnummer  | Variante | Optionen | Färbung      | Länge K      | Länge S        |
|--|----------|----------|--------------|--------------|----------------|
| (F8... = kein T90, F9... = T90, F6... = CH)<br>(AP = Anti-Panik, GS = Getriebebeschloss) |          |          | Standard = 0 | (Knaufseite) | (Schließseite) |
| F815DK-x-II  | NET      | ST       | 0            | 42,5         | 42,5           |