

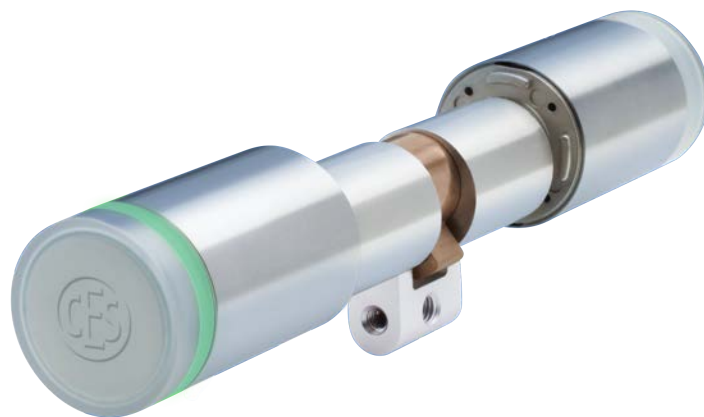
## CES OMEGA FLEX

Elektronik-Zylinder

### Dualzylinder



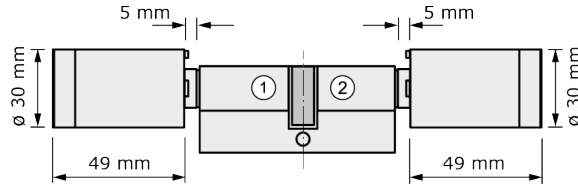
*EU-Profilzylinder*



*Schweizer Rundzylinder*

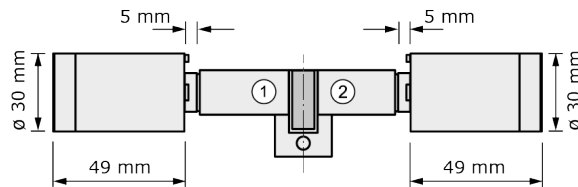
### EU-Profilzylinder

- ① Außenseite (Schließseite "S")
- ② Innenseite (Knaufseite "K")



### Schweizer Rundzylinder

- ① Außenseite (Schließseite "S")
- ② Innenseite (Knaufseite "K")



### Artikelnummern

#### EU-Profilzylinder

FH*	Standard	AP	GS
nein	F815DK-x-II	-	-
ja	F915DK-x-II	-	-

#### Schweizer Rundzylinder

FH*	Standard	AP	GS
nein	F615DK-x-II	-	-
ja	-	-	-

\*FH=Feuerhemmend, für Brandschutztüren bis T90 geeignet

## Technische Daten

Verwendbare Schließmedien	
<b>Ausführung LEGIC</b>	Alle Schließmedien vom Typ LEGIC prime und LEGIC advant, alle Schließmedien ISO 14443, HID iClass Zusätzliche alle unter "Ausführung MIFARE" angegebenen <b>Kompatibel zum OSS-SO Standard mit LEGIC advant und MIFARE DESFire</b>
<b>Ausführung MIFARE</b>	MIFARE® Classic® (1k/4k), MIFARE® DESFire® EV1 und EV2 (UID nach ISO 14443 und Applikation), alle ISO 14443 Schließmedien (nicht MIFARE Ultralight® C)
<b>Lesereichweite</b>	Ca. 20 mm
<b>Online-Funkfrequenz</b>	868 MHz
<b>Funkreichweite zum Access-Point</b>	Max. 25 m
<b>Verschlüsselte Datenübertragung</b>	128 bit/AES
<b>Anschlusswerte</b>	Batterie: 1 x Panasonic CR2 Industrial Lithium 3,0 V 850 mAh
<b>Anzahl Schließmedien</b>	Max. 5.000
<b>Anzahl Ereignisse</b>	Max. 2.000
<b>Anzahl Master-Medien</b>	Max. 1 System-Master, max. 10 Program-Master, max. 10 Time-Master, max. 10 Release-Master, max. 10 Block-Master, max. 10 RF-Stick-Master, max. 100 Emergency-Keys, RF-Ini-Master unbegrenzt, RF-Trace-Master unbegrenzt
<b>Öffnungsdauer</b>	2 - 180 Sekunden, einstellbar (optional) (Standard: 10 Sekunden)
<b>Temperaturbereich</b>	-25 °C bis +70 °C bei 0...95% rH nicht kondensierend
<b>Unzulässige Klimate</b>	Nicht geeignet zum Einsatz in korrosiver Atmosphäre (Chlor, Ammoniak, Kalkwasser)
<b>Nutzungsdauer des Schließzylinders</b>	Nach DIN EN 1303 Klasse 6
<b>Programmierung</b>	Mit Master-Medien, Offline mit RF-Stick, CESTronics Funk-Online-Netzwerk; CESTronics V-NET virtuelles Netzwerk
<b>Färbung</b>	Edelstahl
<b>CE-Prüfung</b>	EN 300 220-1, 2; EN 300 330-1, 2; EN 301 489-1, 3; EN 60950-1, EN 62311
<b>Zertifizierung</b>	DIN EN 15684:2013-01
<b>Feuerwiderstandsdauer</b>	T90 nach DIN EN 1634-1 (nur für FH-Zylinder "F9...")

### Klassifizierung nach DIN EN 15684:2013-01

Merkmal	Gebrauchs- klasse	Dauer- haftigkeit	Feuer-/Rauch- widerstand	Umwelt- beständigkeit	Mechanische Verschlussicherheit	Elektronische Verschlussicherheit	System- management	Angriffs- widerstand
<b>Klassifizierung der Zylinder</b>	1	6	A/B*	4	A	F	0/1/3**	0/2***

\* (Feuer-/Rauchwiderstand) A Standard-Ausführung (= mit Rauchschutz)

B FH-Ausführung (T90)

\*\* (Systemmanagement)

0 Bei NoTime-Varianten

1 Bei Varianten mit deaktivierter Speicherung von Zutrittsereignissen

3 Bei TIME-, NET- oder V-NET-Varianten

\*\*\* (Angriffswiderstand)

0 Standard-Option

2 Optionen mit Einbruchhemmung (VdS und SKG\*\*\*)

## Verlängerungen

Innenseite (K) / alle Maße in mm								(FH-Varianten ab 32,5)								Außenseite (S) / alle Maße in mm							
62,5	57,5	52,5	47,5	42,5	37,5	32,5	27,5	27,5	32,5	37,5	42,5	47,5	52,5	57,5	62,5	62,5	57,5	52,5	47,5	42,5	37,5	32,5	27,5
Max. Achsmaß 87,5 mm. Verlängerung in je 5 mm Schritten.								Max. Achsmaß 87,5 mm. Verlängerung in je 5 mm Schritten.								Max. Gesamtlänge 175 mm.							

## Varianten

	Variante	Bedeutung	
LINE	/N	"NoTime" (keine Zeitprofile, keine Ereignisse verfügbar)	Offline
(Berechtigungen werden im Schließgerät gespeichert)	/T	"Time" (Zeitprofile und Ereignisse verfügbar)	Offline
	/NET	"Net" (Funk-Online-Netzwerk, Zeitprofile und Ereignisse verfügbar)	Online
V-NET	/TV	"Time" im V-NET (Zeitprofile und Ereignisse verfügbar)	Offline
(Berechtigungen werden im Schließmedium gespeichert)	/VA	"Validierung" (mit Validierungsfunktion, Funk-Online-Netzwerk, Zeitprofile und Ereignisse verfügbar)	Online

## Optionen

Option	Bedeutung
SKG***	Bohr- und Ziehschutz nach SKG***
VdS	Bohr- und Ziehschutz nach VdS 2156 BZ+ (nicht möglich bei Variante N)
WP	Wetterfest entsprechend IP65
ST	Softtouch-Beschichtung der Knäufe

## Batterielebensdauer

Betätigungsprofil der Elektronik-Zylinder	Batterielebensdauer*	
	Ausführung LEGIC	Ausführung MIFARE
Standby ohne Zutritt	bis zu 2 Jahre	bis zu 2,5 Jahre
Standby und bis zu 10 Zutritte pro Tag	bis zu 1,5 Jahre	bis zu 2 Jahre
Max. Anzahl der Schließungen pro Batterie	bis zu 34.000	bis zu 32.000

\*Die Angaben sind gültig bei 20 °C. Abweichende Temperaturen, die Art der Nutzung und die Parametrierung der Schließgeräte können zu stark abweichenden Werten führen.

## Bestellbeispiel

Artikelnummer	Variante	Optionen	Färbung	Länge K	Länge S
(F8... = kein T90, F9... = T90, F6... = CH) (AP = Anti-Panik, GS = Getriebeschloss)			Standard = 0	(Knaufseite)	(Schließseite)
F815DK-x-II	NET	ST	0	42,5	42,5