

## Choix de formes selon la norme DIN 18252/EN 1303



**Cylindre européen double 810 RHM**  
laiton mat nickelé

**Cylindre européen double 8710 RHM**  
avec fonction secours et danger  
laiton mat nickelé  
verrouillage des deux côtés



**Demi-cylindre européen 851 1/2 RHM**  
laiton mat nickelé  
panneton réglable sur 12 positions



**Cylindre européen à bouton 815 RHM**  
Laiton mat nickelé  
Verrouillable d'un seul côté  
Autre côté bouton aluminium, NF,  
Différentes formes de bouton au choix  
(ici forme H)



**Cylindre à came 5558/30 RHM**  
laiton poli nickelé  
course de fermeture 90°  
sens de rotation au choix  
longueur 25 mm

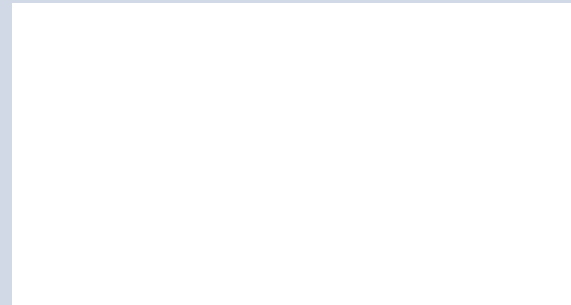


**Cadenas 215 N/58 RHM**  
Corps de cadenas laiton chromé velours  
Anse acier inoxydable  
Largeur du boîtier 58 mm,  
hauteur 50 mm  
Sans fonction clé prisonnière  
Hauteur libre de l'anse 35 mm  
(standard)



**Insert cylindre européen 802/5 RHM**  
laiton mat nickelé  
verrouillage d'un seul côté,  
autre côté borgne

Votre revendeur spécialisé en matière de sécurité :



**C.Ed. Schulte GmbH**  
**Zylinderschlossfabrik**  
Friedrichstraße 243  
D-42551 Velbert  
☎ +49 2051 204 0  
☎ +49 2051 204 229  
✉ info@ces.eu

**CESfrance SARL**  
8 Impasse Charles Petit  
F-75011 Paris  
☎ +33 1 44 87 07 56  
☎ +33 1 43 07 35 78  
✉ info@fr.ces.eu

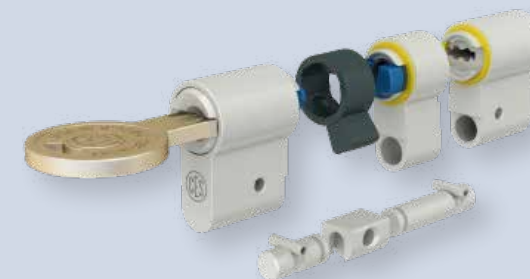
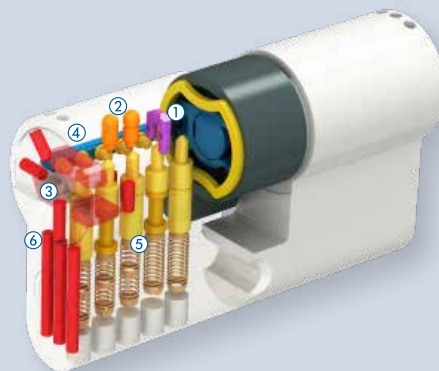
www.ces.eu



## Système CES RHM

Système horizontal à clé réversible  
avec protection technique anti-copiage

www.ces.eu



## Technique de verrouillage innovante avec protection légale

### Système de fermeture RHM

- ① Interrogation de sécurité de la contre-dépouille par un élément supplémentaire
- ② Variantes de profil
- ③ Profil paracentrique multiple comme protection contre le crochetage
- ④ Barre de verrouillage à surface active de blocage augmentée
- ⑤ Verrouillages de goupilles (à ressort)
- ⑥ Protection anti-perçage et anti-arrachage dans le rotor et le stator (en option)

### Clé en maillechort robuste

- ⑦ Protection technique anti-copiage par une double contre-dépouille de réponse brevetée
- ⑧ Codage latéral pour les niveaux hiérarchiques au sein de l'organigramme
- ⑨ Clé maniable, facile à tenir
- ⑩ Aspect haut de gamme

## Le système RHM selon la norme DIN 18252/EN 1303

### Clé en maillechort robuste

La robuste clé en maillechort présente une épaisseur de 3,5 mm qui la rend particulièrement maniable et est fabriquée selon les normes DIN. D'une longueur minimum de 14 mm, sa tige est adaptée aux garnitures de sécurité du commerce dotées d'un cache-cylindre. Une pointe de clé de forme spéciale permet d'insérer facilement la clé dans le cylindre. Une rainure de guidage qui parcourt de part en part le cylindre assure une transmission parfaite du couple de la clé et empêche toute cassure de cette dernière.

### Carte de sécurité

Les commandes de pièces de rechange et les extensions ne sont possibles qu'en fournissant à CES la carte de sécurité livrée avec le système de fermeture.

## Equipements supplémentaires et spéciaux

### Modèle modulaire possible

Les cylindres européen du système RHM peuvent également être livrés sous forme modulaire. Cela signifie que la longueur des cylindres de ce système peut être adaptée sur place à l'épaisseur respective de porte en économisant du temps et de l'argent.

### Protection anti-perçage et anti-arrachage

Des goupilles et des plaques supplémentaires en métal dur dans le stator et dans la face avant du rotor protègent le cylindre des méthodes d'effraction violentes.

### Modèle avec protection contre les coups

#### Résistance à l'eau de mer

#### Modèle résistant à l'usure

#### Coloris

Un grand nombre de coloris de cylindres sont disponibles. Sur demande aussi différents demi-cylindres teintés en modèle modulaire.

### Cylindres pour meuble/spéciaux

Les cylindres de meubles et cylindres spéciaux de la gamme CES peuvent être aussi équipés du système de verrouillage RHM.

### Solutions d'accès électroniques

Les cylindres RHM sont compatibles avec tous les systèmes de verrouillage électroniques de CES.