

Santiago 2023  
Juegos PanAm | ParapanAm

# GUÍA DE TURISMO ACCESIBLE SANTIAGO 2023

JUEGOS PANAMERICANOS  
Y PARAPANAMERICANOS





## Accesibilidad

En Santiago 2023, contamos con dos aplicaciones que facilitan la accesibilidad, pensada para garantizar la autonomía en entornos desconocidos de las personas con discapacidad visual, su objetivo es permitirles lograr una movilidad independiente sin depender de la ayuda de terceros y acceder a información accesible.



En el estadio Nacional contamos con Lazarillo y Navilens

### Link de descarga:



<https://play.google.com/store/apps/details?id=com.lazarillo>



<https://apps.apple.com/us/app/lazarillo-accessible-gps/id1139331874>



### Link de descarga:

En la Villa Parapanamericana contamos con Navilens:

### Link de descarga:



<https://play.google.com/store/apps/details?id=com.neosistec.NaviLens&hl=es&pli=1>



<https://apps.apple.com/es/app/navilens/id1273704914?ign-mpt=uo%3D4>



## Índice

<b>Introducción</b>	<b>6</b>
<b>Categorías de accesibilidad</b>	<b>7</b>

## Atractivos turísticos 8

Museo Artequin	9
Observatorio Astronómico de la UMCE	10
Parque Bicentenario de Vitacura	11
Parque Bicentenario de la Infancia	12
Parque Municipal El Trapiche	13
Parque Metropolitano	14
Acceso Funicular	14
Parque Metropolitano Sendero Inclusivo Sensorial	15
Parque de La Familia	16
Planetario de Santiago	17
Punto de Lectura Pablo Neruda	18
Templo Bahá'í	19
Turistik Parque Metropolitano Pío Nono	20

## Servicios Turísticos 21

Natexplora	22
------------	----

## Hoteles

Abba President Suites	24
Holiday Inn Aeropuerto Santiago	25
Holiday Inn Express Las Condes	26
Hotel Cumbres Lastarria	27
Hotel Ibis Estación Central	28
Ismael Hotel	29
Hotel Libertador	31
Hotel Plaza Ñuñoa	31
Hotel Plaza San Francisco	32
Hyatt Centric Las Condes Santiago	33
MR Hotel	34
Novotel Santiago Providencia	35
Santuario del Río	36

## Restaurantes

BordeRío	39
Fuente Chilena	40
Krossbar	41
La Destilería	42
La Vinocracia	43
Restaurant La Mesa	44
Pulmay Restaurante	45
Alkamari Restaurante	46

## 23

## 37







## Introducción

La información de esta guía es parte del trabajo que desarrollaron el Servicio Nacional de Turismo (Sernatur) y la Subsecretaría de Turismo entre los años 2021 y 2022, a partir de las definiciones establecidas en la Ley de Inclusión N°20.422 sobre igualdad de oportunidades e inclusión social de las personas con discapacidad y la Ordenanza General de Urbanismo de servicios y atractivos turísticos.



En esta guía encontrarás establecimientos turísticos que cumplen un 40% o más de accesibilidad turística según la ficha IDA-T. Revisa el detalle de cada servicio y sus especificaciones técnicas respecto a distintos parámetros de accesibilidad.



**BIENVENIDOS** 



Santiago 2023

Juegos PanAm | ParapanAm

# Turismo accesible





## Categorías de accesibilidad

Los recintos que se recogen en esta guía tienen **accesibilidad alta, intermedia y básica**. En el siguiente listado, te explicamos en qué consiste esta categorización:

### Accesibilidad alta

Esta categoría se refiere a un **nivel significativo de accesibilidad** e indica que se han implementado medidas efectivas que garantizan el acceso y la inclusión de la mayoría de las personas, incluyendo aquellas con discapacidades física, visual, auditiva o cognitiva. Existen adaptaciones y soluciones que facilitan el uso y disfrute de los espacios, productos o servicios, lo que reduce en gran medida estas barreras. Aunque aún puede haber áreas de mejora para lograr una accesibilidad completa, se ha realizado un progreso notable y se han abordado la mayoría de las necesidades de accesibilidad en esta categoría.

### Accesibilidad intermedia

Esta categoría indica un **nivel intermedio de accesibilidad**. En estos lugares, se han aplicado medidas para facilitar el acceso a la mayoría de las personas, pero aún existen algunas limitaciones o barreras. Aunque se han implementado ciertas adaptaciones o se han cumplido algunos requisitos de accesibilidad, todavía queda margen de mejora para garantizar una experiencia completamente inclusiva.

### Accesibilidad básica

Esta categoría se refiere a un **nivel básico de accesibilidad**. En estos lugares, se han tomado algunas medidas para mejorar el acceso y otros parámetros, pero todavía existen muchas limitaciones o barreras significativas. Aunque se ha realizado algún esfuerzo para abordar la accesibilidad, se requiere una mayor atención y acción para alcanzar un nivel más adecuado de inclusión.



# Atractivos turísticos





# Atractivos turísticos

## MUSEO ARTEQUIN

Av. Portales 3530, Estación Central  
Contacto: +56 9 99204016

**Accesibilidad básica: 46%**

ESTE RECINTO CUENTA CON:

- » Ayudas técnicas que permiten generar una atención inclusiva
- » Apoyo para comunicarse en lengua de señas (LSCh) y en sistemas de lectura táctil
- » Baño accesible

📷 [www.instagram.com/artequin/](https://www.instagram.com/artequin/)

📘 [www.facebook.com/MuseoArtequin](https://www.facebook.com/MuseoArtequin)

🌐 [www.artequin.cl](http://www.artequin.cl)





## Atractivos turísticos

# OBSERVATORIO ASTRONÓMICO DE LA UMCE

Av. José Alessandri 774, Ñuñoa  
Contacto: +56 9 9920 4016

**Accesibilidad intermedia: 67%**

ESTE RECINTO CUENTA CON:

- » Entorno exterior accesible
- » Ingreso habilitado
- » Pasillos habilitados
- » Baño accesible
- » Modelos 3D

[www.umce.cl/index.php/observatorio](http://www.umce.cl/index.php/observatorio)





## Atractivos turísticos

# PARQUE BICENTENARIO DE VITACURA

Av. Bicentenario 3236, Vitacura

Contacto: +56 9 9920 4016

**Accesibilidad intermedia: 57%**

ESTE RECINTO CUENTA CON:

- » *Espacio exterior accesible*
- » *Estacionamiento accesible*
- » *Circulaciones accesibles*
- » *Tres baños accesibles a lo largo del parque*
- » *Servicios y operaciones*

[www.vitacura.cl/parque-bicentenario/conozca-el-parque-bicentenario.html](http://www.vitacura.cl/parque-bicentenario/conozca-el-parque-bicentenario.html)



## Atractivos turísticos

# PARQUE BICENTENARIO DE LA INFANCIA

Av. Perú 1001, Recoleta  
Contacto: +56 9 9920 4016

**Accesibilidad intermedia: 56%**

ESTE RECINTO CUENTA CON:

» *Baño accesible*

[parquemt.cl/parques\\_urbanos/parque-bicentenario-de-la-infancia/](https://parquemt.cl/parques_urbanos/parque-bicentenario-de-la-infancia/)





## Atractivos turísticos

# PARQUE MUNICIPAL EL TRAPICHE

Camino El Guanaco, Peñaflores

Contacto: +56 9 5638 3692

**Accesibilidad básica: 46%**

ESTE RECINTO CUENTA CON:

- » *Servicios y operaciones*
- » *Personal entrenado para atender crisis y descompensaciones*

[penaflores.cl/parque-el-trapiche/](https://penaflores.cl/parque-el-trapiche/)



## Atractivos turísticos

# PARQUE METROPOLITANO ACCESO FUNICULAR

Pío Nono 450, Recoleta  
Contacto: +56 9 75352628

**Accesibilidad alta: 76%**

ESTE RECINTO CUENTA CON:

- » *Espacio exterior accesible*
- » *Ingreso habilitado para personas con discapacidad*
- » *Circulación al interior*
- » *Baño accesible*
- » *Servicios y operaciones*
- » *Guías con lengua de señas*
- » *Sistemas braille*
- » *Plan de emergencia y personal entrenado para atender crisis y descompensaciones*

📷 [www.instagram.com/parquemetminvu/](https://www.instagram.com/parquemetminvu/)

📘 [www.facebook.com/parquemetminvu/](https://www.facebook.com/parquemetminvu/)

🌐 [parquemet.cl/](https://parquemet.cl/)





## Atractivos turísticos

# PARQUE METROPOLITANO SENDERO INCLUSIVO SENSORIAL

Pío Nono 450, Recoleta  
Contacto: +56 9 7535 2628

**Accesibilidad alta: 71%**

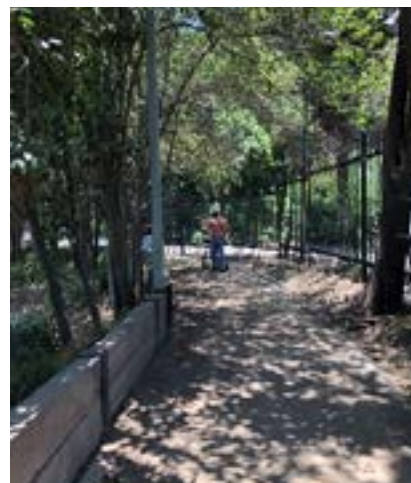
ESTE RECINTO CUENTA CON:

- » *Espacio exterior accesible*
- » *Estacionamiento reservado para personas con discapacidad*
- » *Baño accesible*
- » *Servicios y operaciones*
- » *Guías con lengua de señas*
- » *Sistemas braille*
- » *Tótems que entregan información mediante audio, con planos hápticos e información en braille*
- » *Plan de emergencia y personal entrenado para atender crisis y descompensaciones*

📷 [www.instagram.com/parquemetminvu/](https://www.instagram.com/parquemetminvu/)

📘 [www.facebook.com/parquemetminvu/](https://www.facebook.com/parquemetminvu/)

📍 [parquemet.cl/](https://parquemet.cl/)



## Atractivos turísticos

# PARQUE DE LA FAMILIA

Costanera Sur Poniente 3201, Quinta Normal

Contacto: +56 9 7649 1506

**Accesibilidad básica: 48%**

ESTE RECINTO CUENTA CON:

- » Estacionamiento reservado para personas con discapacidad
- » Circulaciones horizontales
- » Baño accesible
- » Atención a las personas según diferentes necesidades de accesibilidad

[parquemet.cl/parques\\_urbanos/parque-de-la-familia/](https://parquemet.cl/parques_urbanos/parque-de-la-familia/)





## Atractivos turísticos

# PLANETARIO DE SANTIAGO

Av. Libertador Bernardo O'Higgins 3349, Estación Central

Contacto: +56 2 2718 2907

**Accesibilidad básica: 43%**

ESTE RECINTO CUENTA CON:

- » *Espacio exterior accesible*
- » *Ingreso accesible*
- » *Circulaciones horizontales*
- » *Baño accesible*

📷 [www.instagram.com/planetariochile/](https://www.instagram.com/planetariochile/)

📘 [www.facebook.com/PlanetarioChile/](https://www.facebook.com/PlanetarioChile/)

📍 [www.planetariochile.cl](http://www.planetariochile.cl)



## Atractivos turísticos

# PUNTO DE LECTURA PABLO NERUDA

Av. Perú 1001, Recoleta  
Contacto: +56 9 9753 0033

**Accesibilidad básica: 49%**

ESTE RECINTO CUENTA CON:

- » Espacio exterior accesible
- » Ingreso accesible
- » Circulaciones horizontales

[parquemt.cl/parques\\_urbanos/parque-bicentenario-de-la-infancia/](http://parquemt.cl/parques_urbanos/parque-bicentenario-de-la-infancia/)





## Atractivos turísticos

# TEMPLO BAHÁ'Í

Av. Diagonal Las Torres 2000, Peñalolén  
Contacto: +56 9 8964 4691

**Accesibilidad alta: 73%**

📷 [www.instagram.com/templobahai/](https://www.instagram.com/templobahai/)

📘 [www.facebook.com/templobahai](https://www.facebook.com/templobahai)

📍 [bahai.cl/templobahai/](https://bahai.cl/templobahai/)

ESTE RECINTO CUENTA CON:

- » *Espacio exterior accesible*
- » *Baño accesible*
- » *Estacionamiento accesible*
- » *Ingreso accesible*
- » *Circulaciones horizontales*
- » *Servicios y operaciones*
- » *Alarmas y sistemas de seguridad*
- » *Personal entrenado para atender crisis y descompensaciones*



## Atractivos turísticos

# TURISTIK PARQUE METROPOLITANO PÍO NONO

Pío Nono 450, Recoleta  
Contacto: +56 2 2730 1300

**Accesibilidad intermedia: 58%**

ESTE RECINTO CUENTA CON:

- » *Espacio exterior accesible*
- » *Ingreso alternativo accesible*
- » *Baño accesible*
- » *Servicios y operaciones*
- » *Ayudas técnicas de seguridad (camillas, sillas de ruedas y personal entrenado para evacuación y emergencias)*

📷 [www.instagram.com/turistikchile/](https://www.instagram.com/turistikchile/)

📘 [www.facebook.com/turistikchile](https://www.facebook.com/turistikchile)





Santiago 2023  
Juegos PanAm | ParapanAm

# Servicios turísticos





## Servicios turísticos

### NATEXPLORA

1 Sur 0151, San José de Maipo  
Contacto: +56 9 8552 5173

**Accesibilidad intermedia: 56%**

ESTE RECINTO CUENTA CON:

- » *Baño accesible*
- » *Rafting para personas con discapacidad*

📷 [www.instagram.com/raftingnatexplora/](https://www.instagram.com/raftingnatexplora/)

📘 [www.facebook.com/raftingnatexplora/](https://www.facebook.com/raftingnatexplora/)

🌐 [natexplora.cl/](https://natexplora.cl/)





Santiago 2023  
Juegos PanAm | ParapanAm

# Hoteles





## ABBA PRESIDENTE SUITES

Av. Luis Thayer Ojeda 383, Providencia  
Contacto: +56 9 9268 2332

**Accesibilidad alta: 76%**

ESTE RECINTO CUENTA CON:

- » *Espacio exterior accesible*
- » *Estacionamiento accesible*
- » *Ingreso accesible*
- » *Circulaciones horizontales accesibles*
- » *Espacio diferenciado en el mesón de recepción, pero su altura terminada es de 76 cm*
- » *Las mesas de comedor son con pedestal y de una altura de 75,5 cm*
- » *Habitación accesible conpuertas de 85 cm de ancho*
- » *Baño en habitación con ducha regulable, inodoro de 44 cm de alto y lavamanos sin pedestal de 78 cm de alto*
- » *Alarmas y sistemas de seguridad*
- » *Personal entrenado para atender crisis y descompensaciones*

📍 [www.instagram.com/abbahoteles/](https://www.instagram.com/abbahoteles/)

📘 [www.facebook.com/abbahoteles](https://www.facebook.com/abbahoteles)

🌐 [www.abbahoteles.com/es/destinos/abba-presidente-suites-santiago/hotel.html](https://www.abbahoteles.com/es/destinos/abba-presidente-suites-santiago/hotel.html)



## Hoteles

### HOLIDAY INN AEROPUERTO

Armando Cortinez Norte 2150, Pudahuel  
Contacto: +56 9 7399 4464

**Accesibilidad alta: 75%**

ESTE RECINTO CUENTA CON:

- » *Espacio exterior accesible*
- » *Estacionamiento accesible*
- » *Ingreso accesible*
- » *Instalaciones de servicio (mobiliario no cumple con las medidas requeridas; comedor no tiene desniveles; servicio a la mesa si se requiere)*
- » *Habitación accesible (radio de giro con silla, puerta de 85 cm de ancho, cama de 60 cm de alto, escritorio de 74 y 70 cm de alto)*
- » *Baño en habitación sin espacio de transferencia, ducha no regulable, lavamanos de 73 y 53 cm (sobre y bajo cubierta)*
- » *Servicios y operaciones (personal de primeros auxilios, desfibrilador, empleados con discapacidad cognitiva, menú adaptable disponible)*
- » *Alarmas y sistemas de seguridad*
- » *Personal entrenado para atender crisis y descompensaciones*

 [www.facebook.com/HolidayInnChile/](https://www.facebook.com/HolidayInnChile/)

 [www.holidayinn.cl/hotel-aeropuerto-santiago/](http://www.holidayinn.cl/hotel-aeropuerto-santiago/)



## Hoteles

### HOLIDAY INN EXPRESS


Av. Vitacura 2929, Las Condes

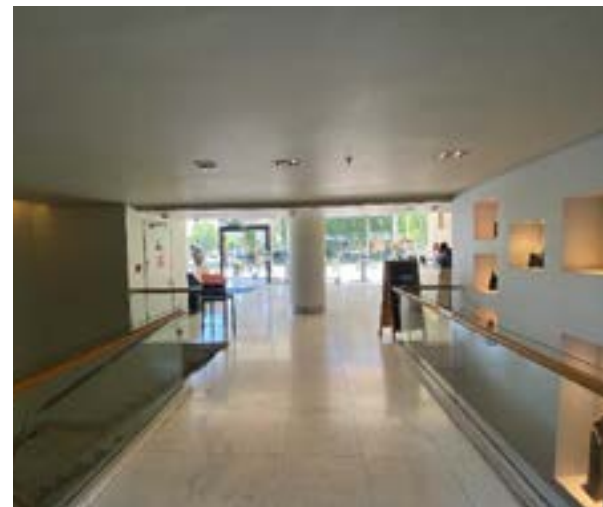
Contacto: +56 2 2499 6000

#### **Accesibilidad intermedia: 69%**

ESTE RECINTO CUENTA CON:

- » *Espacio exterior accesible*
- » *Estacionamiento accesible*
- » *Ingreso accesible (acceso tiene desnivel salvado por un plano inclinado)*
- » *Instalaciones de servicio*
- » *Habitación accesible (puerta de 87 cm de ancho y cama de 60 cm de alto)*
- » *Servicios y operaciones (mejoras de accesibilidad planificadas y menú adaptable con solicitud al registrarse)*
- » *Alarmas y sistemas de seguridad*
- » *Personal entrenado para atender crisis y descompensaciones*

 [en/santiago/sclex/hoteldetail?cm\\_mmc=GoogleMaps--EX--CL--SCLEX](https://www.google.com/maps/place/Holiday+Inn+Express/@33.4515,-70.6515,15z)





## Hoteles

# HOTEL CUMBRES LASTARRIA

José Victorino Lastarria 299, Santiago

Contacto: +56 2 2487 5177

**Accesibilidad intermedia: 64%**

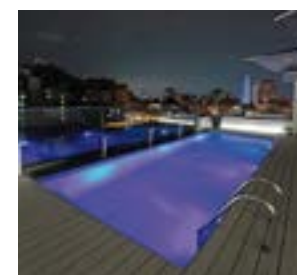
ESTE RECINTO CUENTA CON:

- » *Espacio exterior accesible*
- » *Estacionamiento accesible*
- » *Ingreso accesible*
- » *Circulaciones verticales*
- » *Circulaciones horizontales*
- » *Instalaciones de servicio (mesón funcional, pasillos despejados, áreas conectadas, recintos pavimentados e iluminados)*
- » *Habitación accesible*
- » *Baño accesible*
- » *Servicios y operaciones (personal capacitado)*
- » *Personal entrenado para atender crisis y descompensaciones*

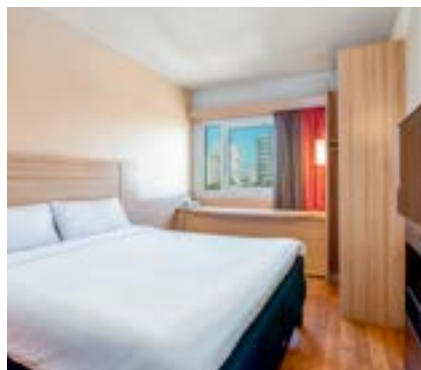
 [www.instagram.com/hotelescumbres/](https://www.instagram.com/hotelescumbres/)

 [www.facebook.com/HotelCumbresLastarria/](https://www.facebook.com/HotelCumbresLastarria/)

 [www.cumbreslastarria.com/](https://www.cumbreslastarria.com/)



## Hoteles



## HOTEL IBIS ESTACIÓN CENTRAL

Av. Libertador Bernardo O'Higgins 3780, Estación Central  
Contacto: 229891600

**Accesibilidad alta: 77%**

ESTE RECINTO CUENTA CON:

- » *Espacio exterior accesible*
- » *Estacionamiento accesible*
- » *Ingreso accesible*
- » *Circulaciones verticales*
- » *Circulaciones horizontales*
- » *Instalaciones de servicio (mesón de recepción de 81 cm de alto con módulos iguales; en el comedor, hay mesas de 75 cm de alto, pedestal de 70 cm de ancho; el buffet y la barra incumplen dimensiones)*
- » *Habitación accesible (puerta de habitación de 74 cm de ancho, closet sin puertas, barra de ropa de 1,3 m de alto, cama de 58 cm de alto)*
- » *Baño accesible (diferencia de nivel entre habitación y baño; radio giro de 1,5 m; ducha fija; inodoro de alto correcto; limitación de transferencia; lavamanos sin pedestal menor a 80 cm de alto)*
- » *Servicios y operaciones (personal no capacitado)*
- » *Personal entrenado para atender crisis y descompensaciones*

[all.accor.com/hotel/7531/index.es.shtml?utm\\_campaign=seo+maps&utm\\_medium=seo+maps&utm\\_source=google+Maps](https://all.accor.com/hotel/7531/index.es.shtml?utm_campaign=seo+maps&utm_medium=seo+maps&utm_source=google+Maps)



## Hoteles

### HOTEL ISMAEL

Ismael Vergara 312, Santiago

Contacto: +56 9 9758 2082

#### Accesibilidad intermedia: 55%

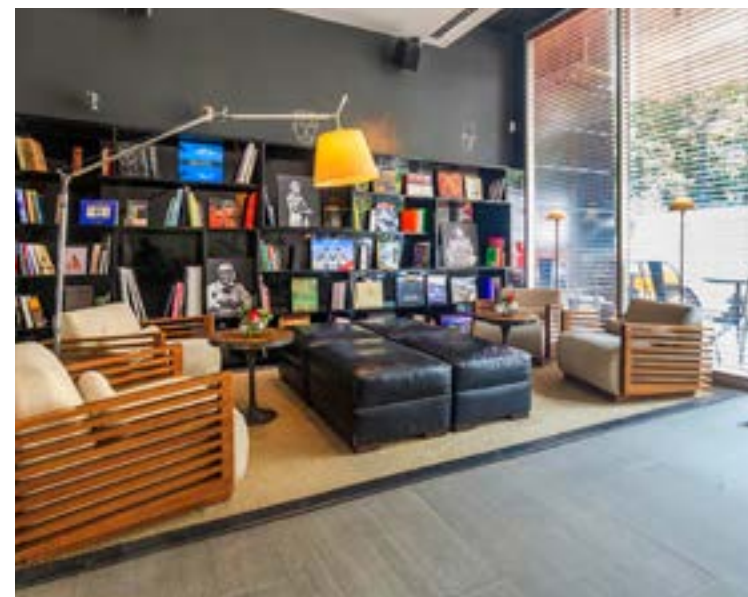
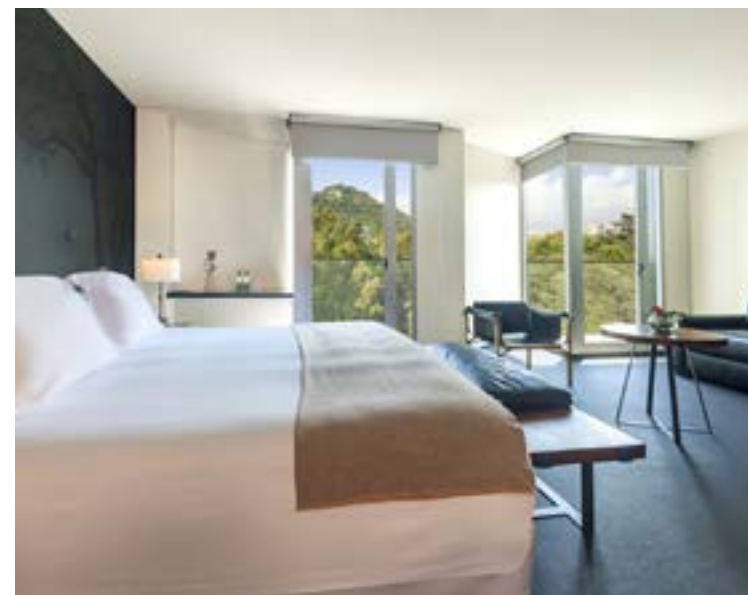
ESTE RECINTO CUENTA CON:

- » *Espacio exterior accesible (por Ismael Vergara)*
- » *Circulación horizontal*
- » *Instalaciones de servicio*
- » *Habitación accesible*
- » *Baño accesible*
- » *Servicios y operaciones (personal capacitado en inclusión y accesibilidad)*
- » *Seguridad (plan general de emergencia y evacuación, camillas y sillas de ruedas para evacuación)*

📷 [www.instagram.com/ismaelhotel](https://www.instagram.com/ismaelhotel)

📘 [www.facebook.com/IsmaelHotel/](https://www.facebook.com/IsmaelHotel/)

🌐 [www.ismaelhotel.com](http://www.ismaelhotel.com)



## Hoteles

# HOTEL LIBERTADOR

Av. Libertador Bernardo O'Higgins 853, Santiago  
Contacto: +56 2 2639 4211

### Accesibilidad básica: 43%

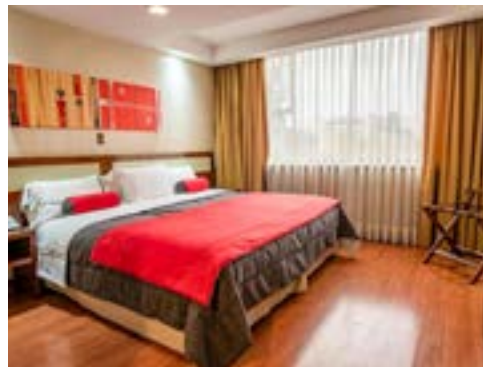
ESTE RECINTO CUENTA CON:

- » *Espacio exterior (existen obstáculos en la vereda y comercio ambulante)*
- » *Estacionamiento accesible*
- » *Ingreso accesible*
- » *Circulación horizontal (pasillos de 1,3 m de ancho)*
- » *Instalaciones de servicio*
- » *Habitación accesible con espacio interior para giro, alfombras adheridas al piso, enchufes o interruptores entre 40 cm y 1,2 m de altura*
- » *Baño accesible (sin espacio de transferencia ni radio de giro suficiente; ducha con obstáculo)*
- » *Servicios y operaciones*
- » *Seguridad (revisión de plan de evacuación anual; sillas y muletas como ayudas técnicas)*

📷 [www.instagram.com/hlibertadorsantiago/](https://www.instagram.com/hlibertadorsantiago/)

📘 [www.facebook.com/hotellibertadorchile/](https://www.facebook.com/hotellibertadorchile/)

🌐 [www.hotellibertador.cl/](http://www.hotellibertador.cl/)





## Hoteles

### HOTEL PLAZA ÑUÑO A

Av. Irarrázabal 3490, Ñuñoa  
Contacto: +56 9 9439 4167

**Accesibilidad básica: 44%**

ESTE RECINTO CUENTA CON:

- » *Espacio exterior accesible*
- » *Circulaciones verticales*
- » *Circulaciones horizontales*
- » *Instalaciones de servicio*
- » *Baño accesible (espacio interior no permite un radio de giro de 1,5 m; altura del lavamanos de 86 cm; ducha sin barras a dos alturas)*

 [www.instagram.com/hotelplazanuno/](https://www.instagram.com/hotelplazanuno/)

 [www.hotelplazanunoa.com/](http://www.hotelplazanunoa.com/)



## Hoteles

# HOTEL PLAZA SAN FRANCISCO

Av. Libertador Bernardo O'Higgins 816, Santiago  
Contacto: +56 9 9758 2082

**Accesibilidad intermedia: 66%**

ESTE RECINTO CUENTA CON:

- » *Espacio exterior accesible*
- » *Estacionamiento accesible*
- » *Ingreso accesible*
- » *Circulación horizontal*
- » *Circulación vertical (escalera con iluminación baja y claroscuros)*
- » *Instalaciones de servicio*
- » *Baño accesible (sin espacio de transferencia junto al inodoro)*
- » *Servicios y operaciones (adaptación de comidas en el menú, según solicitud al momento de la reserva)*
- » *Seguridad (comité de crisis con personal capacitado para crisis y descompensaciones)*

📷 [www.instagram.com/plazasanfrancisco/](https://www.instagram.com/plazasanfrancisco/)

📘 [www.facebook.com/Plazasanfrancisco/](https://www.facebook.com/Plazasanfrancisco/)

🌐 [www.plazasanfrancisco.cl/](http://www.plazasanfrancisco.cl/)





## Hoteles

### HYATT CENTRIC

Enrique Foster 30, Las Condes

Contacto: +56 2 2892 1234

**Accesibilidad alta: 77%**

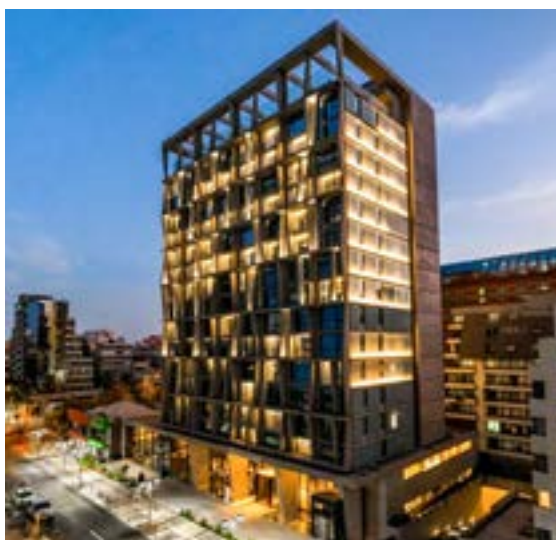
ESTE RECINTO CUENTA CON:

- » *Espacio exterior accesible*
- » *Estacionamiento accesible*
- » *Ingreso accesible*
- » *Circulaciones horizontales accesibles*
- » *Circulaciones verticales accesibles*
- » *Instalaciones de servicio*
- » *Habitación accesible*
- » *Baño accesible (ducha e inodoro sin barras de seguridad)*
- » *Servicios y operaciones*
- » *Seguridad (capacitaciones de RCP y DEA al día y simulacros periódicos)*

📷 [www.instagram.com/hyatt/](https://www.instagram.com/hyatt/)

📘 [www.facebook.com/hyatt](https://www.facebook.com/hyatt)

🌐 [www.hyatt.com/hyatt-centric/sclect-hyatt-centric-las-condes-santiago?src=corp\\_lclb\\_gmb\\_seo\\_sclect](https://www.hyatt.com/hyatt-centric/sclect-hyatt-centric-las-condes-santiago?src=corp_lclb_gmb_seo_sclect)



## Hoteles

### MR. HOTEL

Av. Pedro de Valdivia 164, Providencia

Contacto: +56 9 8310 1712

#### **Accesibilidad intermedia: 60%**

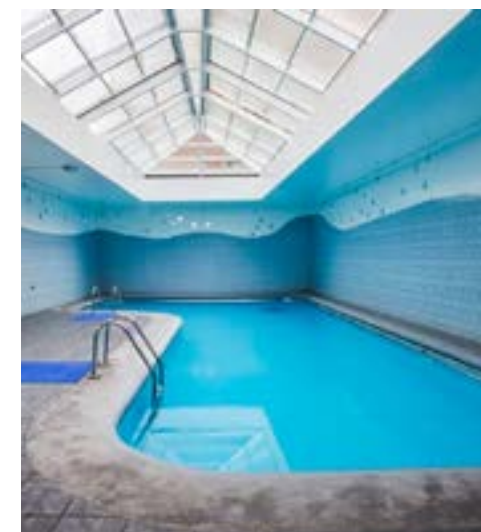
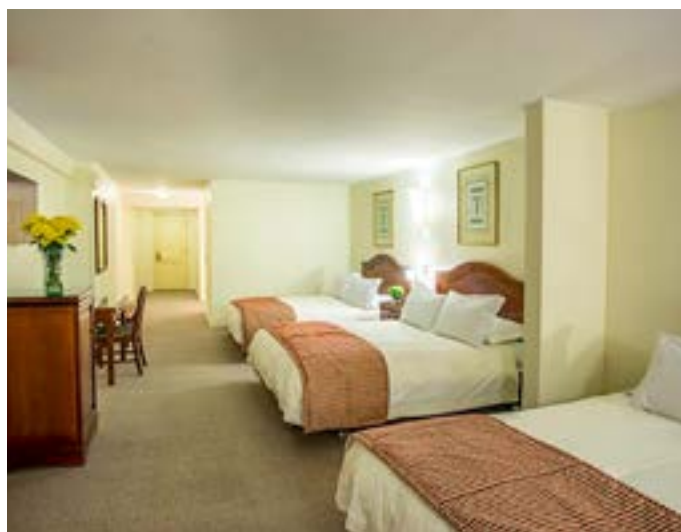
ESTE RECINTO CUENTA CON:

- » *Espacio exterior accesible*
- » *Ingreso accesible*
- » *Instalaciones de servicio*
- » *Habitación accesible*
- » *Baño accesible (puerta de 75 cm de ancho, sin radio de giro de 1,5 m, transferencia hacia inodoro dificultada, lavamanos no cumple alturas)*
- » *Servicios y operaciones (sistema de registro para personas con discapacidad)*
- » *Seguridad (plan de emergencia y personal capacitado para crisis y descompensaciones)*

📷 [www.instagram.com/mr.hoteles/](https://www.instagram.com/mr.hoteles/)

📘 [www.facebook.com/mr.hoteles.chile](https://www.facebook.com/mr.hoteles.chile)

🌐 [www.mrhoteles.cl/](http://www.mrhoteles.cl/)





## Hoteles



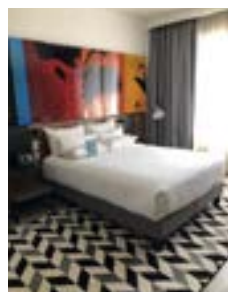
## NOVOTEL SANTIAGO PROVIDENCIA

Holanda 222, Providencia  
Contacto: +56 9 5401 4227

**Accesibilidad alta: 81%**

ESTE RECINTO CUENTA CON:

- » Espacio exterior accesible
- » Ingreso accesible
- » Estacionamiento accesible
- » Circulaciones horizontales accesibles
- » Circulaciones verticales accesibles
- » Instalaciones de servicio accesibles
- » Habitaciones accesibles
- » Baño accesible
- » Servicios y operaciones accesibles
- » Seguridad accesible (plan con temas de accesibilidad, incorporado como requerimiento de la cadena de hoteles)



[all.accor.com/hotel/A092/index.es.shtml?utm\\_campaign=seo+maps&utm\\_medium=seo+maps&utm\\_source=google+Maps](https://all.accor.com/hotel/A092/index.es.shtml?utm_campaign=seo+maps&utm_medium=seo+maps&utm_source=google+Maps)

## Hoteles

# SANTUARIO DEL RÍO HOTEL

Camino al Volcán 37659,  
San José de Maipo  
Contacto: +56 9 6489 1537

**Accesibilidad intermedia: 53%**

ESTE RECINTO CUENTA CON:

- » *Espacio exterior accesible*
- » *Estacionamiento accesible*
- » *Ingreso accesible*
- » *Circulaciones horizontales accesibles*
- » *Instalaciones de servicio*
- » *Habitación accesible*
- » *Servicios y operaciones accesibles (protocolo para personas con discapacidad)*
- » *Seguridad accesible (camilla para evacuación y revisión anual del plan de emergencia)*

📷 [www.instagram.com/santuariodelrio](https://www.instagram.com/santuariodelrio)

📘 [www.facebook.com/santuariodelrio/](https://www.facebook.com/santuariodelrio/)

🌐 [santuariodelrio.cl/](https://santuariodelrio.cl/)





35





# Restaurants

## BORDERÍO

Av. San Josemaría Escrivá de Balaguer 6400,  
Vitacura

Contacto: +56 9 8715 3216

### Accesibilidad: 41%

ESTE RECINTO CUENTA CON:

- » Ingreso accesible
- » Estacionamiento accesible
- » Circulaciones horizontales (el interior no es accesible)
- » Seguridad (personal capacitado para atender crisis)

📷 [www.instagram.com/borderio\\_chile/](https://www.instagram.com/borderio_chile/)

📘 [www.facebook.com/BordeRioChile](https://www.facebook.com/BordeRioChile)

🌐 [www.borderio.cl/](http://www.borderio.cl/)



## Restaurantes

### FUENTE CHILENA

Constitución 36, local 50, Providencia  
Contacto: +56 9 7477 6345

**Accesibilidad intermedia: 55%**

ESTE RECINTO CUENTA CON:

- » *Ingreso accesible*
- » *Estacionamiento accesible*
- » *Circulaciones horizontales*
- » *Seguridad (plan de emergencia y evacuación y personal capacitado para atender crisis y descompensaciones)*

📍 [www.instagram.com/fuente.chilena/](https://www.instagram.com/fuente.chilena/)

📍 [www.fuentechilena.cl/](http://www.fuentechilena.cl/)





## Restaurantes

### KROSSBAR

Av. San Josemaría Escrivá de Balaguer 6400,  
Providencia  
Contacto: +56 9 8715 3216

#### **Accesibilidad básica: 40%**

ESTE RECINTO CUENTA CON:

- » *Ingreso accesible (rampa no cumple con la normativa)*
- » *Estacionamiento accesible*
- » *Instalaciones de servicio*
- » *Baño accesible (se debe adecuar a la normativa)*
- » *Plan y elementos de emergencia*

 [www.kross.cl/krossbar](http://www.kross.cl/krossbar)



## Restaurantes

# LA DESTILERÍA

Manuel de Salas 155, Ñuñoa  
Contacto: +56 9 9439 4167

**Accesibilidad intermedia: 57%**

ESTE RECINTO CUENTA CON:

- » *Ingreso accesible*
- » *Instalaciones de servicio*
- » *Baño accesible*
- » *Servicios y operaciones*
- » *Seguridad (plan de emergencia, itinerarios y zonas delimitadas)*

📷 [www.instagram.com/ladestileria/](https://www.instagram.com/ladestileria/)

🌐 [www.ladestileria.cl/](http://www.ladestileria.cl/)





## Restaurantes

### LA VINOGRACIA

Av. Irarrázabal 3470, Ñuñoa  
Contacto: +56 9 9439 4167

**Accesibilidad intermedia: 52%**

ESTE RECINTO CUENTA CON:

- » *Ingreso accesible*
- » *Circulaciones horizontales*
- » *Instalaciones de servicio*
- » *Baño accesible (ingreso por un pasillo de 90 cm de ancho)*
- » *Servicios y operaciones*
- » *Seguridad (zonas delimitadas)*

📷 [www.instagram.com/la\\_vinocracia/](https://www.instagram.com/la_vinocracia/)

📘 [www.facebook.com/barlavinocracia](https://www.facebook.com/barlavinocracia)

📍 [www.lavinocracia.com/](http://www.lavinocracia.com/)



## Restaurantes

### RESTAURANT LA MESA

Alonso de Córdova 2767, Vitacura

Contacto: +56 9 7137 9687

**Accesibilidad intermedia: 58%**

ESTE RECINTO CUENTA CON:

- » Entorno exterior accesible
- » Ingreso accesible
- » Circulación horizontal
- » Instalaciones de servicios
- » Baño accesible (inodoro sin ancho libre de 80 cm para transferencia, sin radio de giro de 1,5 m, y puerta abre en 180° hacia fuera)
- » Servicios y operaciones (protocolo de emergencias y sistema de reserva registra necesidades para atención específica)
- » Seguridad

📷 [www.instagram.com/lamesa\\_chile/](https://www.instagram.com/lamesa_chile/)

🌐 [www.restaurantlamesa.com/](http://www.restaurantlamesa.com/)





## Restaurantes

### RESTAURANT PULMAY

Av. Escrivá de Balaguer 6400, Vitacura

Contacto: +56 9 8715 3216

**Accesibilidad básica: 40%**

ESTE RECINTO CUENTA CON:

- » Entorno accesible
- » Estacionamiento
- » Ingreso accesible
- » Instalaciones de servicio
- » Dos áreas de comedor (interior y exterior), cada una dividida en dos niveles de piso, entre 14 y 19 cm de alto)

📍 [www.instagram.com/pulmay.restaurante/](https://www.instagram.com/pulmay.restaurante/)

🌐 [www.pulmayrestaurante.cl/](http://www.pulmayrestaurante.cl/)



## Restaurantes

# SANTUARIO DEL RÍO RESTAURANT ALKAMARI

Camino Al Volcán 37659, San José de Maipo  
Contacto: +56 9 6489 1537

### **Accesibilidad intermedia: 55%**

ESTE RECINTO CUENTA CON:

- » *Espacio exterior accesible*
- » *Estacionamiento accesible*
- » *Ingreso accesible*
- » *Circulaciones horizontales accesibles*
- » *Instalaciones de servicio*
- » *Servicios y operaciones accesibles (protocolo para personas con discapacidad)*
- » *Seguridad accesible (camillas para evacuación y revisión anual del plan de evacuación)*

📷 [www.instagram.com/santuariodelrio](https://www.instagram.com/santuariodelrio)

📘 [www.facebook.com/santuariodelrio/](https://www.facebook.com/santuariodelrio/)

🌐 [santuariodelrio.cl](http://santuariodelrio.cl)





# Santiago 2023

Juegos PanAm | ParapanAm

