

***PowerSteamer™***

**Limpiador a Vapor  
y Sanitizador Multifuncional**

**MANUAL DE USO**

**haus**

Para su correcto uso, lea las instrucciones detenidamente y conserve el manual para referencia.

 [tiendahauss.cl/soporte-powersteamer](https://tiendahauss.cl/soporte-powersteamer)

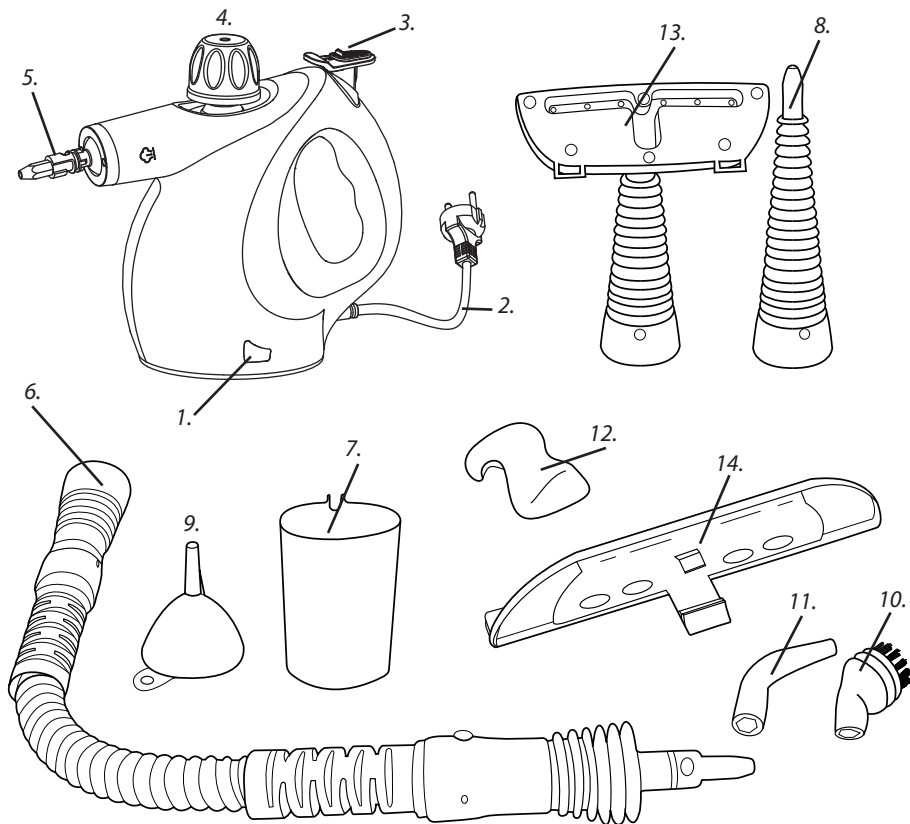
## Limpiador a Vapor y Sanitizador Multifuncional

Español  
Manual de Usuario

### ADVERTENCIA:

**El equipo se debe desconectar de la corriente después de usar y antes de limpiarlo**

Al conectar el equipo a la corriente este comienza a funcionar inmediatamente. Se encenderá la luz (1) mientras se calienta. Una vez alcance la temperatura ideal de funcionamiento, la luz se apagará. Para disparar vapor mueva el seguro a la posición de desbloqueo con el dedo y presione el botón de vapor (3).



- |                      |                          |
|----------------------|--------------------------|
| 1. LED de Encendido  | 8. Boquilla Larga        |
| 2. Cable y Enchufe   | 9. Embudo                |
| 3. Botón de Vapor    | 10. Cepillo              |
| 4. Tapa de Seguridad | 11. Boquilla Curva       |
| 5. Boquilla Corta    | 12. Manga de Toalla      |
| 6. Tubo de Extensión | 13. Limpiador de Telas   |
| 7. Tasa de Medición  | 14. Limpiador de Vidrios |

2.

## ESPECIFICACIONES TÉCNICAS

- Voltaje: AC 220V-240V 50Hz / 60Hz
- Potencia: 1.000W
- Capacidad Total: 450ml
- Capacidad Utilizable Máxima: 350ml
- Presión del Vapor: 2.5 - 3.5 bar
- Capacidad de Vapor: 25-35g/min
- Temperatura de funcionamiento: 135°C
- Temperatura del Fusible: 169°C

## INFORMACIÓN, TIPS Y SOPORTE TÉCNICO

Puedes encontrar este manual en formato digital además de tips de uso y otra información relevante en nuestro sitio de soporte:

[tiendahauss.cl/soporte-powersteamer](https://tiendahauss.cl/soporte-powersteamer)

7.

## PRECAUCIONES DE SEGURIDAD:

- El producto no se debe usar por niños en ningún caso. Mantenga fuera del alcance de los niños.
- Para prevenir descargas eléctricas, no moje ni sumerja en agua u otros líquidos el cable ni el enchufe.
- El cable y enchufe del aparato no puede ser reemplazado por el usuario. Si el cable está dañado, este debe ser reemplazado por el fabricante o un agente de servicio autorizado.
- Este producto es para uso doméstico y no debe usarse para aplicaciones industriales.
- No conecte el producto a la corriente hasta que haya llenado el tanque de agua.
- Durante la operación, la boca del tanque debe estar sellada herméticamente y la tapa de seguridad debe estar apretada en su posición..
- Se debe utilizar un enchufe con cable a tierra.
- DURANTE EL USO, EL CUERPO DE LA MÁQUINA NO DEBE INCLINARSE MÁS DE 45 GRADOS. Si lo inclina más, saldrá agua hirviendo junto con vapor.
- No dirija el vapor hacia personas o animales.
- Antes de rellenar el agua, desenchufe el cable de alimentación. Es necesario desenchufar el cable de alimentación después de usar la máquina, antes de limpiarla y mientras se repara.
- No agregue ningún removedor de óxido, agente para contrarrestar olores, alcohol o detergente en el tanque, ya que dichos fluidos dañarán el tanque.
- No utilizar para limpiar piscinas.
- El líquido o el vapor no deben dirigirse hacia equipos que contengan componentes eléctricos, como el interior de los hornos.
- PELIGRO DE QUEMADURAS. LLENAR EN EXCESO EL TANQUE AFECTARÁ LA GENERACIÓN DE VAPOR Y OCASIONARÁ UNA PRESIÓN DE VAPOR DEMASIADO ALTA.

## PELIGRO DE QUEMADURAS

**LLENAR EN EXCESO EL TANQUE OCASIONARÁ UNA PRESIÓN DE VAPOR DEMASIADO ALTA. COLOQUE 350ML MÁXIMO**

## INSTRUCCIONES DE USO

1. Desembale el producto, verifique los accesorios y documentos suministrados con el producto y asegúrese de que el producto y los accesorios no estén dañados.
2. Antes de usar, lea atentamente el Manual del usuario.
3. Coloque el limpiador a vapor en una plataforma nivelada, empuje hacia abajo la cubierta de seguridad, desenrosque la tapa de seguridad en el sentido contrario a las agujas del reloj y luego instale el embudo. La tapa de seguridad no se puede abrir si hay presión en el tanque para garantizar la seguridad de los usuarios.
4. **LA CAPACIDAD TOTAL DEL TANQUE ES DE 450 ML, PERO SOLO COLOQUE UN MÁXIMO DE 350 ML DE AGUA EN EL TANQUE, YA QUE EL AGUA SE VAPORA EN EL INTERIOR DEL DEPÓSITO, LLENANDO EL ESPACIO VACÍO. SI NO HAY ESPACIO VACÍO DENTRO DEL TANQUE, LA UNIDAD NO PODRÁ GENERAR VAPOR.**
5. Vuelva a instalar la tapa de seguridad y apriétela en su posición.
6. Verifique la fuente de alimentación y el enchufe, y confirme que cumplen con los requisitos establecidos en el Manual del usuario. Luego conéctelo a la corriente.
7. Después de enchufarlo, la luz en la parte inferior se encenderá, lo que indica que la unidad se está calentando y la presión está aumentando. Cuando la luz se apaga, significa que el limpiador a vapor está listo para usarse. En este momento, presione ligeramente el botón de vapor y verifique si sale vapor por la boquilla. (No apunte la boquilla rociadora hacia otras personas u animales).
8. Si sale vapor, instale los accesorios adecuados según sus necesidades después de soltar el botón.
9. Vuelva a presionar el botón de vapor para realizar las operaciones requeridas.

### Después de usarlo:

1. Después de usar la máquina de limpieza, desenchufe el cable de alimentación y desconecte la fuente de alimentación.
2. Presione el botón de vapor para liberar la presión hasta que no salga vapor.
3. Desenrosque lentamente la tapa de seguridad pero no la quite, y el vapor residual se descargará lentamente hasta que no salga vapor.
4. Coloque la máquina en un lugar fresco para que se enfríe durante unos cinco minutos.
5. Finalmente, retire completamente la tapa de seguridad, vacíe el agua residual del depósito y limpie la superficie exterior con un paño seco.
6. Vuelva a instalar la tapa de seguridad en el cuerpo de la máquina y apriétela en su posición.

## USO DE LOS ACCESORIOS

### Instalar Boquilla Larga

1. Sostenga la sección de la tubería del cepillo en la mano.
2. Alinee la flecha en el cepillo con la marca de una línea en la boquilla de rociado en el cuerpo de la máquina.
3. Inserte el cepillo.
4. Gire el cepillo en el sentido de las agujas del reloj.
5. Alinee la flecha del cepillo con la marca de doble línea en la boquilla de rociado en el cuerpo de la máquina, como se muestra en la Figura 1.
6. Fije el cepillo en la máquina de manera que no se mueva.

### Remover Boquilla Larga

1. Gire el cepillo en sentido inverso (en sentido contrario a las agujas del reloj) como se muestra en la Figura 2.
2. Alinee la flecha en el cepillo con marca de una sola línea en el cuerpo de la máquina.
3. Ahora se puede sacar el cepillo.

### Instalar Tubo de Extensión

El tubo de extensión se instala de la misma manera que la boquilla larga.

### Instalar Boquilla Corta

1. Alinee la boquilla de rociado con con la boquilla corta, como se muestra en la Figura 3.
2. Empuje el accesorio hasta que esté en su lugar.
3. Como la boquilla se puede colocar en seis direcciones, el ángulo y la dirección se pueden ajustar durante la instalación.

### Instalar Boquilla Cuva / Cepillo

La boquilla curva y el cepillo se instalan de la misma manera que la boquilla corta

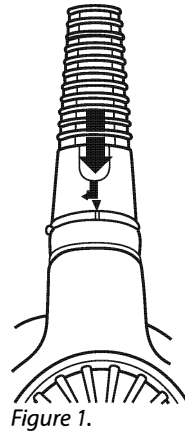


Figure 1.

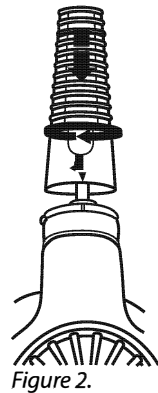


Figure 2.

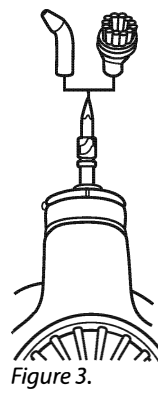


Figure 3.

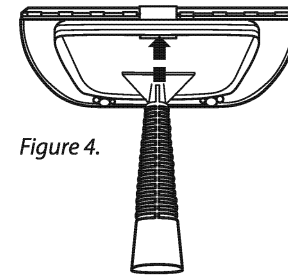
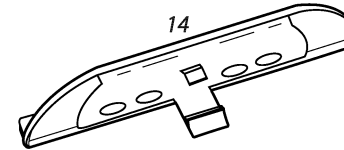
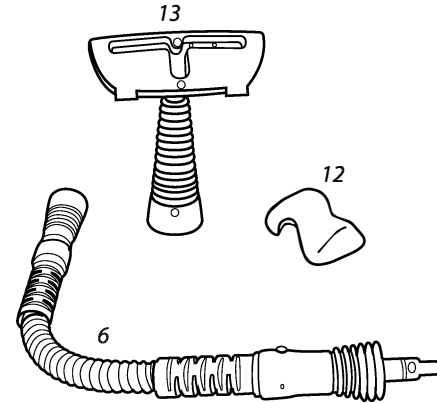


Figure 4.

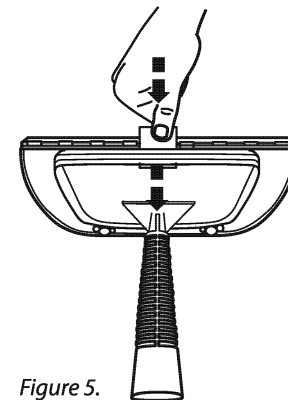


Figure 5.

### Instalar Limpiador de Telas

1. Coloque la manga de la toalla (12) sobre el limpiador de telas (13).
2. Conéctelo al tubo de extensión (6) para suavizar y eliminar las arrugas de la ropa o las cortinas.
3. Cuelgue la ropa de una barra de ducha o un gancho para ropa con una percha resistente.
4. Active el limpiador a vapor y mueva la herramienta sobre la tela, teniendo cuidado de no concentrar el vapor en una sola área.

### Instalar Limpiador de Ventanas

1. Para limpiar ventanas y puertas fácilmente, conecte el limpiador de ventanas (14) a la herramienta limpiadora de telas (13).
2. Primero, retire la manga de la toalla (12) de la herramienta vaporizadora de telas (13) y luego engánchela y haga clic en el limpiador de ventanas.
3. Conecte el accesorio al a la boquilla larga y limpie sus ventanas y puertas fácilmente (Figura 4).
4. Para quitar la herramienta de limpieza de ventanas, simplemente tire de la lengüeta para liberarlo de la herramienta vaporizadora de telas (Figura 5).

### Para rellenar el tanque durante el uso

1. Desenchufe el cable de la corriente.
2. Presione el botón de vapor para liberar la presión hasta que no salga vapor.
3. Desenrosque lentamente la tapa de seguridad pero no la quite, y el vapor residual se descargará lentamente hasta que no salga vapor.
4. Coloque la máquina en un lugar fresco para que se enfríe durante unos cinco minutos.
5. Finalmente, retire completamente la tapa de seguridad.
6. Use el embudo y la taza medidora para rellenar una cantidad adecuada de agua en el tanque.
7. Vuelva a instalar la tapa de seguridad en el cuerpo de la máquina y apriétela en su posición.